

เอกสารแนบที่ 5

เอกสารการตรวจสอบระบบป้องกันและระงับอัคคีภัย

---

[illegible][illegible][illegible][illegible]

၆၆၆

**Dr. Paul**

รายชื่อผู้ประกอบการรายธุรกิจ ผู้มีเบญจปีร์ Fire hose cabinet ประจำเดือน

[illegible]

รายงานสรุปผลการตรวจวัด สัตว์ป่าและ Fire hose cabinet ประจำเดือน

[illegible][illegible]

บันทึก : - หน้า 29 ตามที่ประชุมคณะกรรมการ

ရက်စွဲ: ၁၆ ဇန်နဝါရီ ၂၀၁၆

ရက်စွဲ: ၁၆ ဇန်နဝါရီ ၂၀၁၆

ရက်စွဲ: ၁၆ ဇန်နဝါရီ ၂၀၁၆

ลำดับ	สถานที่	§ No.1 Staff Entrance	§ No.2 Kitchen	§ No.3 I/O	§ No.4 Seminar room	§ No.5 Front Toilet	§ No.6 Disco Ball	§ No.7 Pa. 1	§ No.8 Pa.2	หมายเหตุ
1.	ประตูเข้า/ออกด้าน หน้า 1"	✓	✓	✓	✓	✓	✓	✓	✓	
2.	ประตูเข้า/ออกด้าน 25"	✓	N/A	N/A	N/A	✓	✓	N/A	N/A	
3.	ประตูเข้า/ออกด้าน หน้า 25"	✓	✓	N/A	✓	✓	✓	✓	✓	
4.	ประตู / หน้า	✓	✓	✓	✓	✓	✓	✓	✓	
5.	บันไดขึ้น/ลง	✓	✓	✓	✓	✓	✓	✓	✓	
6.	ประตูเข้า/ออกด้าน	✓	✓	✓	✓	✓	✓	✓	✓	
7.	ประตูเข้า/ออกด้านด้านหลัง	✓	✓	✓	✓	✓	✓	✓	✓	
8.	บันไดขึ้น/ลง	✓	✓	✓	✓	✓	✓	N/A	N/A	ประตูเข้า/ออกด้าน

ลำดับ	สถานที่	§ No.1 Staff Entrance	§ No.2 Kitchen	§ No.3 I/O	§ No.4 Seminar room	§ No.5 Front Toilet	§ No.6 Disco Ball	§ No.7 Pa. 1	§ No.8 Pa.2	หมายเหตุ
1.	ประตูเข้า/ออกด้าน หน้า 1"	✓	✓	✓	✓	✓	✓	✓	✓	
2.	ประตูเข้า/ออกด้าน 25"	✓	N/A	N/A	N/A	✓	✓	N/A	N/A	
3.	ประตูเข้า/ออกด้าน หน้า 25"	✓	✓	N/A	✓	✓	✓	✓	✓	
4.	ประตู / หน้า	✓	✓	✓	✓	✓	✓	✓	✓	
5.	บันไดขึ้น/ลง	✓	✓	✓	✓	✓	✓	✓	✓	
6.	ประตูเข้า/ออกด้าน	✓	✓	✓	✓	✓	✓	✓	✓	
7.	ประตูเข้า/ออกด้านด้านหลัง	✓	✓	✓	✓	✓	✓	✓	✓	
8.	บันไดขึ้น/ลง	✓	✓	✓	✓	✓	✓	N/A	N/A	ประตูเข้า/ออกด้าน

ลำดับ	สถานที่	§ No.1 Staff Entrance	§ No.2 Kitchen	§ No.3 I/O	§ No.4 Seminar room	§ No.5 Front Toilet	§ No.6 Disco Ball	§ No.7 Pa 1	§ No.8 Pa2	หมายเหตุ
1.	ประตูเข้า/ออกด้าน หน้า 1"	✓	✓	✓	✓	✓	✓	✓	✓	
2.	ประตูเข้า/ออกด้าน 25"	✓	N/A	N/A	N/A	✓	✓	N/A	N/A	
3.	ประตูเข้า/ออกด้าน หน้า 25"	✓	✓	N/A	✓	✓	✓	✓	✓	
4.	ประตู / หน้า	✓	✓	✓	✓	✓	✓	✓	✓	
5.	บันไดขึ้น/ลง	✓	✓	✓	✓	✓	✓	✓	✓	
6.	ประตูเข้า/ออกด้าน	✓	✓	✓	✓	✓	✓	✓	✓	
7.	ประตูเข้า/ออกด้านด้านหลัง	✓	✓	✓	✓	✓	✓	✓	✓	
8.	บันไดขึ้น/ลง	✓	✓	✓	✓	✓	✓	N/A	N/A	ประตูเข้า/ออกด้าน

ลำดับ	สถานที่	§ No.1 Staff Entrance	§ No.2 Kitchen	§ No.3 I/O	§ No.4 Seminar room	§ No.5 Front Toilet	§ No.6 Disco Ball	§ No.7 Pa 1	§ No.8 Pa2	หมายเหตุ
1.	ประตูเข้า/ออกด้าน หน้า 1"	✓	✓	✓	✓	✓	✓	✓	✓	
2.	ประตูเข้า/ออกด้าน 25"	✓	N/A	N/A	N/A	✓	✓	N/A	N/A	
3.	ประตูเข้า/ออกด้าน หน้า 25"	✓	✓	N/A	✓	✓	✓	✓	✓	
4.	ประตู / หน้า	✓	✓	✓	✓	✓	✓	✓	✓	
5.	บันไดขึ้น/ลง	✓	✓	✓	✓	✓	✓	✓	✓	
6.	ประตูเข้า/ออกด้าน	✓	✓	✓	✓	✓	✓	✓	✓	
7.	ประตูเข้า/ออกด้านด้านหลัง	✓	✓	✓	✓	✓	✓	✓	✓	
8.	บันไดขึ้น/ลง	✓	✓	✓	✓	✓	✓	N/A	N/A	ประตูเข้า/ออกด้าน





ร.ร.	สถานที่	จุดตรวจ	ชนิดปืน				ขนาด		หมายเหตุ	ผู้ตรวจ	วันที่ตรวจ
			Day	Co	Mag	Mag	K	W			
1	PV 1	หน้าประตูด้านใน	1						/	Chaiwat	08/01/64
2	PV 2	หน้าประตูด้านใน	1						/	Chaiwat	08/01/64
3	PV 3B1	หน้าประตูด้านใน	1						/	Chaiwat	01/01/64
4	PV 3B2	หลัง HK	1						/	Chaiwat	08/01/64
5	PV 4	หน้าประตูด้านใน	1						/	Chaiwat	08/01/64
6	PV 5	หน้าประตูด้านใน	1						/	Chaiwat	08/01/64
7	PV 6	หน้าประตูด้านใน	1						/	Chaiwat	08/01/64
8	PV 7	หน้าประตูด้านใน	1						/	Chaiwat	08/01/64
9	PV 8	หน้าประตูด้านใน	1						/	Chaiwat	08/01/64
10	PV 9	หน้าประตูด้านใน	1						/	Chaiwat	08/01/64
11	PV 10	หน้าประตูด้านใน	1						/	Chaiwat	08/01/64
12	PV 11	หน้าประตูด้านใน	1						/	Chaiwat	08/01/64
13	F01/1	หน้าประตูด้านใน	1						/	Chaiwat	08/01/64
14	F01/2	หน้าประตูด้านใน	1						/	Chaiwat	08/01/64
15	F02	หน้าประตูด้านใน	1						/	Chaiwat	08/01/64
16	F03	หน้าประตูด้านใน	1						/	Chaiwat	08/01/64
17	F04	หน้าประตูด้านใน	1						/	Chaiwat	08/01/64
18	F05	หน้าประตูด้านใน	1						/	Chaiwat	08/01/64
19	F012	หน้าประตูด้านใน	1						/	Chaiwat	08/01/64
20	F013	หน้าประตูด้านใน	1						/	Chaiwat	08/01/64
21	F019	หน้าประตูด้านใน	1						/	Chaiwat	08/01/64
22	F0122	หน้าประตูด้านใน	1						/	Chaiwat	08/01/64
23	F020	หน้าประตูด้านใน	1						/	Chaiwat	08/01/64
24	F021	หน้าประตูด้านใน	1						/	Chaiwat	08/01/64
25	C18	หน้าประตูด้านใน	1						/	Chaiwat	08/01/64
26	M21	หน้าประตูด้านใน	1						/	Chaiwat	08/01/64
27	C22H1	หน้าประตูด้านใน	1						/	Chaiwat	08/01/64
28	C22H2	หน้าประตูด้านใน	1						/	Chaiwat	08/01/64
29	L15H1	หน้าประตูด้านใน	1						/	Chaiwat	08/01/64
30	L15H2	หน้าประตูด้านใน	1						/	Chaiwat	08/01/64
31	C23H1	หน้าประตูด้านใน	1						/	Chaiwat	08/01/64
32	C23H2	หน้าประตูด้านใน	1						/	Chaiwat	08/01/64
33	Reception1	หน้าประตูด้านใน	1						/	Chaiwat	08/01/64
34	Reception2	หน้าประตูด้านใน	1						/	Chaiwat	08/01/64
35	Reception3	หน้าประตูด้านใน	1						/	Chaiwat	08/01/64
36	Reception4	หน้าประตูด้านใน	1						/	Chaiwat	08/01/64
37	Reception5	หน้าประตูด้านใน	1						/	Chaiwat	08/01/64
38	M05H1	หน้าประตูด้านใน	1						/	Chaiwat	08/01/64

ลำดับที่	จุดติดตั้ง	ชนิดสินค้า			สถานะ		หมายเหตุ	ผู้ติดตั้ง	วันที่ตรวจ
		DYE	Code	Barcode	YES	NO			
78	Pool bar	1			✓			Savin	4/1/25
80	Pump Room#1	1			✓				
81	Pump Room#3	1			✓				
82	Disc#8H1	1						Savin	4/1/25
83	Disc#8H2	1			✓				
84	Cool SPA#1	1			✓				
85	Cool SPA#2	1			✓			Savin	3/1/25
86	Cool SPA#3	1			✓				
87	Cool SPA#4	1			✓				
88	Cool SPA#5	1			✓			Savin	3/1/25
89	Cool SPA#6	1			✓				
90	Cool SPA#7 Reception	1			✓				
91	Cool SPA#8	1			✓			Savin	3/1/25
92	Cool SPA#9	1			✓				
93	HR#1	1			✓				
94	HR#2	1			✓			Savin	3/1/25
95	HR#3	1			✓				
96	Office Sale	1			✓				
97	Capiteler#1	1			✓			Savin	3/1/25
98	Driver#1	1			✓				
99	Office Gardener	1			✓				
100	Control P#2	1			✓			Savin	3/1/25
101	Control C#22	1			✓				
102	Control C#18	1			✓				
103	Control C#18	1			✓			Savin	3/1/25
104	Control C#18	1			✓				
105	Control C#18	1			✓				
106	Control C#18	1			✓			Savin	3/1/25
107	Control C#18	1			✓				
108	Control C#18	1			✓				
109	Control C#18	1			✓			Savin	3/1/25
110	Control C#18	1			✓				
111	Control C#18	1			✓				
112	Control C#18	1			✓			Savin	3/1/25
113	Control C#18	1			✓				
114	Control C#18	1			✓				
115	Control C#18	1			✓			Savin	3/1/25
116	Control C#18	1			✓				
117	Control C#18	1			✓				
118	Control C#18	1			✓			Savin	3/1/25
119	Control C#18	1			✓				
120	Control C#18	1			✓				



การตรวจเช็คคอมพิวเตอร์ ประจำเดือน กุมภาพันธ์ ๒๕๕๔

อิก ปานิช

ร.ร.	สถานที่	จุดติดตั้ง	สถานะ			ผู้ตรวจ	วันที่ตรวจ	หมายเหตุ
			On	Off	Not			
1	RV 1	คอมพิวเตอร์	1					
2	RV 2	คอมพิวเตอร์	1					
3	RV 3	คอมพิวเตอร์	1					
4	RV 32	คอมพิวเตอร์	1					
5	RV 4	คอมพิวเตอร์	1					
6	RV 5	คอมพิวเตอร์	1					
7	RV 6	คอมพิวเตอร์	1					
8	RV 7	คอมพิวเตอร์	1					
9	RV 8	คอมพิวเตอร์	1					
10	RV 9	คอมพิวเตอร์	1					
11	RV 10	คอมพิวเตอร์	1					
12	RV 11	คอมพิวเตอร์	1					
13	RV 12	คอมพิวเตอร์	1					
14	RV 13	คอมพิวเตอร์	1					
15	RV 14	คอมพิวเตอร์	1					
16	RV 15	คอมพิวเตอร์	1					
17	RV 16	คอมพิวเตอร์	1					
18	RV 17	คอมพิวเตอร์	1					
19	RV 18	คอมพิวเตอร์	1					
20	RV 19	คอมพิวเตอร์	1					
21	RV 20	คอมพิวเตอร์	1					
22	RV 21	คอมพิวเตอร์	1					
23	RV 22	คอมพิวเตอร์	1					
24	RV 23	คอมพิวเตอร์	1					
25	RV 24	คอมพิวเตอร์	1					
26	RV 25	คอมพิวเตอร์	1					
27	RV 26	คอมพิวเตอร์	1					
28	RV 27	คอมพิวเตอร์	1					
29	RV 28	คอมพิวเตอร์	1					
30	RV 29	คอมพิวเตอร์	1					
31	RV 30	คอมพิวเตอร์	1					
32	RV 31	คอมพิวเตอร์	1					
33	RV 32	คอมพิวเตอร์	1					
34	RV 33	คอมพิวเตอร์	1					
35	RV 34	คอมพิวเตอร์	1					
36	RV 35	คอมพิวเตอร์	1					
37	RV 36	คอมพิวเตอร์	1					
38	RV 37	คอมพิวเตอร์	1					

Handwritten signature

ร.ร.	สถานที่	จุดติดตั้ง	สถานะ			ผู้ตรวจ	วันที่ตรวจ	หมายเหตุ
			On	Off	Not			
39	RV 38	คอมพิวเตอร์	1					
40	RV 39	คอมพิวเตอร์	1					
41	RV 40	คอมพิวเตอร์	1					
42	RV 41	คอมพิวเตอร์	1					
43	RV 42	คอมพิวเตอร์	1					
44	RV 43	คอมพิวเตอร์	1					
45	RV 44	คอมพิวเตอร์	1					
46	RV 45	คอมพิวเตอร์	1					
47	RV 46	คอมพิวเตอร์	1					
48	RV 47	คอมพิวเตอร์	1					
49	RV 48	คอมพิวเตอร์	1					
50	RV 49	คอมพิวเตอร์	1					
51	RV 50	คอมพิวเตอร์	1					
52	RV 51	คอมพิวเตอร์	1					
53	RV 52	คอมพิวเตอร์	1					
54	RV 53	คอมพิวเตอร์	1					
55	RV 54	คอมพิวเตอร์	1					
56	RV 55	คอมพิวเตอร์	1					
57	RV 56	คอมพิวเตอร์	1					
58	RV 57	คอมพิวเตอร์	1					
59	RV 58	คอมพิวเตอร์	1					
60	RV 59	คอมพิวเตอร์	1					
61	RV 60	คอมพิวเตอร์	1					
62	RV 61	คอมพิวเตอร์	1					
63	RV 62	คอมพิวเตอร์	1					
64	RV 63	คอมพิวเตอร์	1					
65	RV 64	คอมพิวเตอร์	1					
66	RV 65	คอมพิวเตอร์	1					
67	RV 66	คอมพิวเตอร์	1					
68	RV 67	คอมพิวเตอร์	1					
69	RV 68	คอมพิวเตอร์	1					
70	RV 69	คอมพิวเตอร์	1					
71	RV 70	คอมพิวเตอร์	1					
72	RV 71	คอมพิวเตอร์	1					
73	RV 72	คอมพิวเตอร์	1					
74	RV 73	คอมพิวเตอร์	1					
75	RV 74	คอมพิวเตอร์	1					
76	RV 75	คอมพิวเตอร์	1					
77	RV 76	คอมพิวเตอร์	1					
78	RV 77	คอมพิวเตอร์	1					

ร	อาคาร	จุดตรวจ	จำนวน				ประเภท	หมายเหตุ	วันที่	สถานะ
			On	Off	Sum	Per				
79	Food Bar	Bar	1		1	✓				
80	Pump Room 1	Water Pump	1		1	✓				
81	Pump Room 2	Water Pump	1		1	✓				
82	Dracod 31	Dracod 31	1		1	✓				
83	Dracod 32	Dracod 32	1		1	✓				
84	Cool SPA1	Cool SPA1	1		1	✓				
85	Cool SPA2	Cool SPA2	1		1	✓				
86	Cool SPA3	Cool SPA3	1		1	✓				
87	Cool SPA4	Cool SPA4	1		1	✓				
88	Cool SPA5	Cool SPA5	1		1	✓				
89	Cool SPA6	Cool SPA6	1		1	✓				
90	Cool SPA7	Cool SPA7	1		1	✓				
91	Cool SPA8	Cool SPA8	1		1	✓				
92	Cool SPA9	Cool SPA9	1		1	✓				
93	Office Sec	Office Sec	1		1	✓				
94	Office Sec	Office Sec	1		1	✓				
95	Office Sec	Office Sec	1		1	✓				
96	Office Sec	Office Sec	1		1	✓				
97	Office Sec	Office Sec	1		1	✓				
98	Office Sec	Office Sec	1		1	✓				
99	Office Sec	Office Sec	1		1	✓				
100	Office Sec	Office Sec	1		1	✓				
101	Office Sec	Office Sec	1		1	✓				
102	Office Sec	Office Sec	1		1	✓				
103	Office Sec	Office Sec	1		1	✓				
104	Office Sec	Office Sec	1		1	✓				
105	Office Sec	Office Sec	1		1	✓				
106	Office Sec	Office Sec	1		1	✓				
107	Office Sec	Office Sec	1		1	✓				
108	Office Sec	Office Sec	1		1	✓				
109	Office Sec	Office Sec	1		1	✓				
110	Office Sec	Office Sec	1		1	✓				
111	Office Sec	Office Sec	1		1	✓				
112	Office Sec	Office Sec	1		1	✓				
113	Office Sec	Office Sec	1		1	✓				
114	Office Sec	Office Sec	1		1	✓				
115	Office Sec	Office Sec	1		1	✓				
116	Office Sec	Office Sec	1		1	✓				
117	Office Sec	Office Sec	1		1	✓				
118	Office Sec	Office Sec	1		1	✓				

#	อาคาร	จุดตรวจ	จำนวน				ประเภท	หมายเหตุ	วันที่	สถานะ
			On	Off	Sum	Per				
119	Office 2	Office 2	1		1	✓				
120	Office 3	Office 3	1		1	✓				
121	NOT BOX	Office 3			1	✓				
172	Hall B	Office 3	1		1	✓				
123	Office 4	Office 4	1		1	✓				
124	The Heart	Finger scan	1		1	✓				
125	The Heart	Camera 1	1		1	✓				
126	The Heart	Camera 2	1		1	✓				
127	The Heart	Camera Kitchen		1	1	✓				
128	The Heart	Server room	1		1	✓				
129	The Heart	Accounting Office	1		1	✓				
130	The Heart	HR Office	1		1	✓				
131	The Heart	HR Office	1		1	✓				
132	The Heart	Gas station	1		1	✓				
133	The Heart	Pump room	1		1	✓				
134	YAYA	Server room	1		1	✓				
135	YAYA	Office 2		1	1	✓				
136	HR1	Office 2	1		1	✓				
137	HR2	Office 2	1		1	✓				
138	HR3	Office 2	1		1	✓				
139	HR4	Office 2	1		1	✓				
140	HR5	Office 2	1		1	✓				
141	HR6	Office 2	1		1	✓				
142	HR7	Office 2	1		1	✓				
143	HR8	Blue house	1		1	✓				
731			86	45	12	17	1	2	143	



การตรวจใช้คัมภีร์ถึง ประจำเดือน มีนาคม ๒๕๕๔

ល/រ	ឈ្មោះ	តំណភ្ជាប់	កម្មវិធី	កាលបរិច្ឆេទ				ស្ថានភាព		កម្រិត	កាលបរិច្ឆេទ	ឈ្មោះ	ស្ថានភាព	កាលបរិច្ឆេទ	ឈ្មោះ	ស្ថានភាព
				Day	Month	Year	Time	Yes	No							
1	PN1	ស្ថិតិទូទៅ	1						✓			ស្ថិតិ	ស្ថិតិ	8/13/17		
2	PN2	ស្ថិតិទូទៅ	1						✓			ស្ថិតិ	ស្ថិតិ	4/15/17		
3	PN3P1	ស្ថិតិទូទៅ	1						✓			ស្ថិតិ	ស្ថិតិ	4/15/17		
4	PN3B2	ស្ថិតិ HIC	1						✓			ស្ថិតិ	ស្ថិតិ	4/15/17		
5	PN4	ស្ថិតិទូទៅ	1						✓			ស្ថិតិ	ស្ថិតិ	4/15/17		
6	PN5	ស្ថិតិទូទៅ	1						✓			ស្ថិតិ	ស្ថិតិ	4/15/17		
7	PN6	ស្ថិតិទូទៅ	1						✓			ស្ថិតិ	ស្ថិតិ	4/15/17		
8	PN7	ស្ថិតិទូទៅ	1						✓			ស្ថិតិ	ស្ថិតិ	4/15/17		
9	PN8	ស្ថិតិទូទៅ	1						✓			ស្ថិតិ	ស្ថិតិ	4/15/17		
10	PN9	ស្ថិតិទូទៅ	1						✓			ស្ថិតិ	ស្ថិតិ	4/15/17		
11	PN10	ស្ថិតិទូទៅ	1						✓			ស្ថិតិ	ស្ថិតិ	4/15/17		
12	PN11	ស្ថិតិទូទៅ	1						✓			ស្ថិតិ	ស្ថិតិ	4/15/17		
13	PN11P1	ស្ថិតិទូទៅ	1						✓			ស្ថិតិ	ស្ថិតិ	4/15/17		
14	PN12	ស្ថិតិទូទៅ	1						✓			ស្ថិតិ	ស្ថិតិ	4/15/17		
15	PN22	ស្ថិតិទូទៅ	1						✓			ស្ថិតិ	ស្ថិតិ	4/15/17		
16	PN33	ស្ថិតិទូទៅ	1						✓			ស្ថិតិ	ស្ថិតិ	4/15/17		
17	PN4	ស្ថិតិទូទៅ	1						✓			ស្ថិតិ	ស្ថិតិ	4/15/17		
18	PN65	ស្ថិតិទូទៅ	1						✓			ស្ថិតិ	ស្ថិតិ	4/15/17		
19	PN12	ស្ថិតិទូទៅ	1						✓			ស្ថិតិ	ស្ថិតិ	4/15/17		
20	PN13	ស្ថិតិទូទៅ	1						✓			ស្ថិតិ	ស្ថិតិ	4/15/17		
21	PN15P1	ស្ថិតិទូទៅ	1						✓			ស្ថិតិ	ស្ថិតិ	4/15/17		
22	PN15P2	ស្ថិតិទូទៅ	1						✓			ស្ថិតិ	ស្ថិតិ	4/15/17		
23	PN20	ស្ថិតិទូទៅ	1						✓			ស្ថិតិ	ស្ថិតិ	4/15/17		
24	PN1	ស្ថិតិ HIC	1						✓			ស្ថិតិ	ស្ថិតិ	4/15/17		
25	PN8	ស្ថិតិទូទៅ	1						-			ស្ថិតិ	ស្ថិតិ	4/15/17		
26	PN21	ស្ថិតិទូទៅ	1						✓			ស្ថិតិ	ស្ថិតិ	4/15/17		
27	PN21P1	ស្ថិតិទូទៅ	1						✓			ស្ថិតិ	ស្ថិតិ	4/15/17		
28	PN22P2	ស្ថិតិទូទៅ	1						✓			ស្ថិតិ	ស្ថិតិ	4/15/17		
29	PN15P1	ស្ថិតិ	1						-			ស្ថិតិ	ស្ថិតិ	4/15/17		
30	PN15P2	ស្ថិតិ B2P4	1						-			ស្ថិតិ	ស្ថិតិ	4/15/17		
31	PN3P1	ស្ថិតិទូទៅ	1						-			ស្ថិតិ	ស្ថិតិ	4/15/17		
32	PN3P2	ស្ថិតិ HIC	1						-			ស្ថិតិ	ស្ថិតិ	4/15/17		
33	PN3P3P1	ស្ថិតិទូទៅ	1						-			ស្ថិតិ	ស្ថិតិ	4/15/17		
34	PN3P3P2	ស្ថិតិ	1						✓			ស្ថិតិ	ស្ថិតិ	4/15/17		
35	PN3P3P3	ស្ថិតិទូទៅ	1						✓			ស្ថិតិ	ស្ថិតិ	4/15/17		
36	PN3P3P4	ស្ថិតិទូទៅ	1						✓			ស្ថិតិ	ស្ថិតិ	4/15/17		
37	PN3P3P5	ស្ថិតិ Server	1						✓			ស្ថិតិ	ស្ថិតិ	4/15/17		
38	PN3P3P6	ស្ថិតិទូទៅ	1						✓			ស្ថិតិ	ស្ថិតិ	4/15/17		

No	Name	Position	Shift			Status		Remarks	Signature	Date
			Dr	Cr	Transfer	Yes	No			
39	MARE2	Assistant			1		✓			
40	MARE3	Manager	1				✓			
41	MARE4	Assistant EN	1				✓			
42	MARE5	Assistant	1				✓			
43	MARE6	Assistant	1				✓			
44	MARE7	Shift 2	1				✓			change 3/1/14
45	MARE8	CCTV			1		✓			
46	Staff House 1	Shift House 1	1				✓			
47	Staff House 2	Shift House 2	1				✓			
48	Food Station	Food Station	1				✓			
49	Beach Pool	Pool	1				✓			
50	L01	Assistant			1		✓			
51	L02	Assistant			1		✓			
52	L03	Assistant			1		✓			
53	L04	Assistant			1		✓			
54	L05	Assistant			1		✓			
55	L06	Assistant			1		✓			
56	L07	Assistant			1		✓			
57	L08	Assistant			1		✓			
58	L09	Assistant			1		✓			
59	L10	Assistant			1		✓			
60	L11	Assistant			1		✓			
61	L12A1	Assistant			1		✓			
62	L12B2	Assistant HK			1		✓			
63	L14	Assistant			1		✓			
64	L15	Assistant			1		✓			
65	L16	Assistant			1		✓			
66	L17	Assistant			1		✓			
67	L18	Assistant			1		✓			
68	L19	Assistant			1		✓			
69	L20	Assistant			1		✓			
70	L21	Assistant			1		✓			
71	L22	Assistant			1		✓			
72	L23	Assistant			1		✓			
73	L24	Assistant			1		✓			
74	Kitchen	Assistant 2			1		✓			
75	Office 17	Assistant 11			1		✓			
76	Office 18	Assistant			1		✓			
77	HK Store	Assistant			1		✓			
78	101	Assistant			1		✓			

[illegible]

No	Activity	Frequency	Location	Shift			Remarks	Signature	Date
				Day	Time	By			
115	Check in 2	1	1	✓					
120	Check in 3	1	1	✓					
121	HOT BOX	1	1	✓					12/1/24
122	Check in 1	1	1	✓					
123	Check in 1	1	1	✓					
124	The Heart	1	1	✓					12/1/24
125	The Heart	1	1	✓					12/1/24
126	The Heart	1	1	✓					
127	The Heart	1	1	✓					
128	The Heart	1	1	✓					
129	The Heart	1	1	✓					
130	The Heart	1	1	✓					12/1/24
131	The Heart	1	1	✓					
132	The Heart	1	1	✓					
133	The Heart	1	1	✓					
134	YAYA	1	1	✓					12/1/24
135	YAYA	1	1	✓					
136	HR2	1	1	✓					
137	HR2	1	1	✓					12/1/24
138	HR2	1	1	✓					
139	HR2	1	1	✓					
140	HR2	1	1	✓					12/1/24
141	HR2	1	1	✓					
142	HR2	1	1	✓					
143	HR2	1	1	✓					12/1/24

บริษัท

[illegible][illegible]



၆၅၂

[illegible]

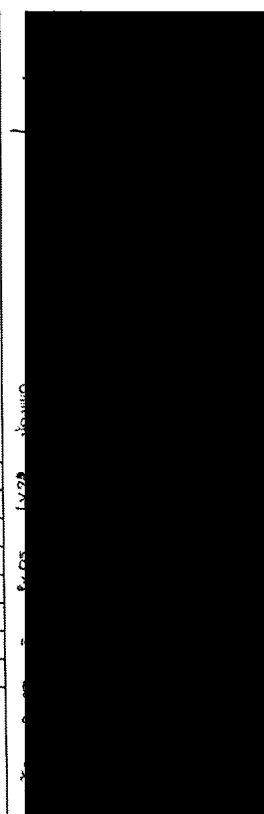
No	ឈ្មោះ	តំបន់	ស្ថានភាព			ឈ្មោះ		កាលបរិច្ឆេទ	ស្ថានភាព	សម្ភារៈ
			OT	CD	អំពូល	កម្រិត	លេខ			
39	MAE42	ស្រះប្រសើរ			1	✓				
40	MAE43	ស្រះប្រសើរ			1	✓				
41	MAE24	ស្រះប្រសើរ EN			1	✓				
42	MAE45	ស្រះប្រសើរ			1	✓			ស្រះប្រសើរ	2/15/17
43	MAE46	ស្រះប្រសើរ			1	✓				
44	MAE47	ស្រះប្រសើរ 2			1	✓				
45	MAE49	CCTV			1	✓				
46	Santhoua21	ស្រះប្រសើរ 1			1	✓				
47	Santhoua22	ស្រះប្រសើរ 2			1	✓				
48	Fixed Station	ស្រះប្រសើរ			1	✓				
49	Beach Pool	ស្រះប្រសើរ			1	✓				
50	LC01	ស្រះប្រសើរ			1	✓				
51	LC02	ស្រះប្រសើរ			1	✓				
52	LC03	ស្រះប្រសើរ			1	✓				
53	LC04	ស្រះប្រសើរ			1	✓				
54	LC05	ស្រះប្រសើរ			1	✓				
55	LC06	ស្រះប្រសើរ			1	✓				
56	LC07	ស្រះប្រសើរ			1	✓				
57	LC08	ស្រះប្រសើរ			1	✓				
58	LC09	ស្រះប្រសើរ			1	✓				
59	LC10	ស្រះប្រសើរ			1	✓				
60	LC11	ស្រះប្រសើរ			1	✓				
61	LC12	ស្រះប្រសើរ			1	✓				
62	LC12A2	ស្រះប្រសើរ HK			1	✓				
63	LC14	ស្រះប្រសើរ			1	✓				
64	LC15	ស្រះប្រសើរ			1	✓				
65	LC16	ស្រះប្រសើរ			1	✓				
66	LC17	ស្រះប្រសើរ			1	✓				
67	LC18	ស្រះប្រសើរ			1	✓				
68	LC19	ស្រះប្រសើរ			1	✓				
69	LC20	ស្រះប្រសើរ			1	✓				
70	LC21	ស្រះប្រសើរ			1	✓				
71	LC22	ស្រះប្រសើរ			1	✓				
72	LC23	ស្រះប្រសើរ			1	✓				
73	LC24	ស្រះប្រសើរ			1	✓				
74	Kishan	ស្រះប្រសើរ 2			1	✓				
75	Office IT	ស្រះប្រសើរ IT			1	✓				
76	Office FB	ស្រះប្រសើរ			1	✓				
77	HK Store	ស្រះប្រសើរ			1	✓				
78	HK	ស្រះប្រសើរ			1	✓				



ร	รายการ	ประเภท	ปริมาณ			รายการ	วันที่	วันที่	วันที่	วันที่
			Dr C	Dr C	Dr C					
79	Pool Bar	Bar	1			✓				
80	Pump Room 1	Room	1			✓				
81	Pump Room 2	Room	1			✓				
82	Disinfectant	Disinfectant	1			✓				
83	Disinfectant	Disinfectant	1			✓				
84	Disinfectant	Disinfectant	1			✓				
85	Disinfectant	Disinfectant	1			✓				
86	Disinfectant	Disinfectant	1			✓				
87	Disinfectant	Disinfectant	1			✓				
88	Disinfectant	Disinfectant	1			✓				
89	Disinfectant	Disinfectant	1			✓				
90	Disinfectant	Disinfectant	1			✓				
91	Disinfectant	Disinfectant	1			✓				
92	Disinfectant	Disinfectant	1			✓				
93	Disinfectant	Disinfectant	1			✓				
94	Disinfectant	Disinfectant	1			✓				
95	Disinfectant	Disinfectant	1			✓				
96	Disinfectant	Disinfectant	1			✓				
97	Disinfectant	Disinfectant	1			✓				
98	Disinfectant	Disinfectant	1			✓				
99	Disinfectant	Disinfectant	1			✓				
100	Disinfectant	Disinfectant	1			✓				
101	Disinfectant	Disinfectant	1			✓				
102	Disinfectant	Disinfectant	1			✓				
103	Disinfectant	Disinfectant	1			✓				
104	Disinfectant	Disinfectant	1			✓				
105	Disinfectant	Disinfectant	1			✓				
106	Disinfectant	Disinfectant	1			✓				
107	Disinfectant	Disinfectant	1			✓				
108	Disinfectant	Disinfectant	1			✓				
109	Disinfectant	Disinfectant	1			✓				
110	Disinfectant	Disinfectant	1			✓				
111	Disinfectant	Disinfectant	1			✓				
112	Disinfectant	Disinfectant	1			✓				
113	Disinfectant	Disinfectant	1			✓				
114	Disinfectant	Disinfectant	1			✓				
115	Disinfectant	Disinfectant	1			✓				
116	Disinfectant	Disinfectant	1			✓				
117	Disinfectant	Disinfectant	1			✓				
118	Disinfectant	Disinfectant	1			✓				

ร	รายการ	ประเภท	ปริมาณ			รายการ	วันที่	วันที่	วันที่	วันที่
			Dr C	Dr C	Dr C					
119	Disinfectant	Disinfectant	1			✓				
120	Disinfectant	Disinfectant	1			✓				
121	Disinfectant	Disinfectant	1			✓				
122	Disinfectant	Disinfectant	1			✓				
123	Disinfectant	Disinfectant	1			✓				
124	Disinfectant	Disinfectant	1			✓				
125	Disinfectant	Disinfectant	1			✓				
126	Disinfectant	Disinfectant	1			✓				
127	Disinfectant	Disinfectant	1			✓				
128	Disinfectant	Disinfectant	1			✓				
129	Disinfectant	Disinfectant	1			✓				
130	Disinfectant	Disinfectant	1			✓				
131	Disinfectant	Disinfectant	1			✓				
132	Disinfectant	Disinfectant	1			✓				
133	Disinfectant	Disinfectant	1			✓				
134	Disinfectant	Disinfectant	1			✓				
135	Disinfectant	Disinfectant	1			✓				
136	Disinfectant	Disinfectant	1			✓				
137	Disinfectant	Disinfectant	1			✓				
138	Disinfectant	Disinfectant	1			✓				
139	Disinfectant	Disinfectant	1			✓				
140	Disinfectant	Disinfectant	1			✓				
141	Disinfectant	Disinfectant	1			✓				
142	Disinfectant	Disinfectant	1			✓				
143	Disinfectant	Disinfectant	1			✓				

รวม 143 รายการ



การตรวจเช็คผลิตภัณฑ์ประจำเดือน 30/01/2017

Sirpanpa

ร.ร.	รายการ	ชนิดสินค้า	การดำเนินงาน				ผู้ตรวจ	วันที่ตรวจ	หมายเหตุ
			DO	CO	NO	YES			
1	RV1	ผลิตภัณฑ์	1			✓	Nilan	11/1/17	
2	RV2	ผลิตภัณฑ์	1			✓			
3	RV3	ผลิตภัณฑ์	1			✓			
4	RV3/2	ผลิตภัณฑ์	1			✓	Nilan	11/1/17	แยกชั้น
5	RV4	ผลิตภัณฑ์	1			✓			
6	RV5	ผลิตภัณฑ์	1			✓			
7	RV6	ผลิตภัณฑ์	1			✓	Nilan	11/1/17	
8	RV7	ผลิตภัณฑ์	1			✓			
9	RV8	ผลิตภัณฑ์	1			✓			
10	RV9	ผลิตภัณฑ์	1			✓			
11	RV10	ผลิตภัณฑ์	1			✓			
12	RV11	ผลิตภัณฑ์	1			✓	Nilan	11/1/17	
13	RV12	ผลิตภัณฑ์	1			✓			
14	RV13	ผลิตภัณฑ์	1			✓	Nilan	11/1/17	
15	RV14	ผลิตภัณฑ์	1			✓			
16	RV15	ผลิตภัณฑ์	1			✓			
17	RV16	ผลิตภัณฑ์	1			✓	Nilan	11/1/17	
18	RV17	ผลิตภัณฑ์	1			✓			
19	RV18	ผลิตภัณฑ์	1			✓	Nilan	11/1/17	
20	RV19	ผลิตภัณฑ์	1			✓			
21	RV20	ผลิตภัณฑ์	1			✓	Nilan	11/1/17	
22	RV21	ผลิตภัณฑ์	1			✓			
23	RV22	ผลิตภัณฑ์	1			✓			
24	RV23	ผลิตภัณฑ์	1			✓	Nilan	11/1/17	
25	RV24	ผลิตภัณฑ์	1			✓			
26	RV25	ผลิตภัณฑ์	1			✓	Nilan	11/1/17	
27	RV26	ผลิตภัณฑ์	1			✓			
28	RV27	ผลิตภัณฑ์	1			✓	Nilan	11/1/17	
29	RV28	ผลิตภัณฑ์	1			✓			
30	RV29	ผลิตภัณฑ์	1			✓			
31	RV30	ผลิตภัณฑ์	1			✓	Nilan	11/1/17	
32	RV31	ผลิตภัณฑ์	1			✓			
33	RV32	ผลิตภัณฑ์	1			✓			
34	RV33	ผลิตภัณฑ์	1			✓			
35	RV34	ผลิตภัณฑ์	1			✓	Nilan	11/1/17	
36	RV35	ผลิตภัณฑ์	1			✓			
37	RV36	ผลิตภัณฑ์	1			✓			
38	RV37	ผลิตภัณฑ์	1			✓	Nilan	11/1/17	

ร.ร.	รายการ	ชนิดสินค้า	การดำเนินงาน				ผู้ตรวจ	วันที่ตรวจ	หมายเหตุ
			DO	CO	NO	YES			
39	MSE12	ผลิตภัณฑ์	1			✓	Nilan	11/1/17	
40	MSE13	ผลิตภัณฑ์	1			✓			
41	MSE14	ผลิตภัณฑ์	1			✓			
42	MSE15	ผลิตภัณฑ์	1			✓			
43	MSE16	ผลิตภัณฑ์	1			✓	Nilan	11/1/17	
44	MSE17	ผลิตภัณฑ์	1			✓			
45	MSE18	ผลิตภัณฑ์	1			✓	Nilan	11/1/17	
46	MSE19	ผลิตภัณฑ์	1			✓			
47	MSE20	ผลิตภัณฑ์	1			✓	Nilan	11/1/17	
48	MSE21	ผลิตภัณฑ์	1			✓			
49	MSE22	ผลิตภัณฑ์	1			✓	Nilan	11/1/17	
50	MSE23	ผลิตภัณฑ์	1			✓			
51	MSE24	ผลิตภัณฑ์	1			✓	Nilan	11/1/17	
52	MSE25	ผลิตภัณฑ์	1			✓			
53	MSE26	ผลิตภัณฑ์	1			✓	Nilan	11/1/17	
54	MSE27	ผลิตภัณฑ์	1			✓			
55	MSE28	ผลิตภัณฑ์	1			✓	Nilan	11/1/17	
56	MSE29	ผลิตภัณฑ์	1			✓			
57	MSE30	ผลิตภัณฑ์	1			✓	Nilan	11/1/17	
58	MSE31	ผลิตภัณฑ์	1			✓			
59	MSE32	ผลิตภัณฑ์	1			✓	Nilan	11/1/17	
60	MSE33	ผลิตภัณฑ์	1			✓			
61	MSE34	ผลิตภัณฑ์	1			✓	Nilan	11/1/17	
62	MSE35	ผลิตภัณฑ์	1			✓			
63	MSE36	ผลิตภัณฑ์	1			✓	Nilan	11/1/17	
64	MSE37	ผลิตภัณฑ์	1			✓			
65	MSE38	ผลิตภัณฑ์	1			✓	Nilan	11/1/17	
66	MSE39	ผลิตภัณฑ์	1			✓			
67	MSE40	ผลิตภัณฑ์	1			✓	Nilan	11/1/17	
68	MSE41	ผลิตภัณฑ์	1			✓			
69	MSE42	ผลิตภัณฑ์	1			✓	Nilan	11/1/17	
70	MSE43	ผลิตภัณฑ์	1			✓			
71	MSE44	ผลิตภัณฑ์	1			✓	Nilan	11/1/17	
72	MSE45	ผลิตภัณฑ์	1			✓			
73	MSE46	ผลิตภัณฑ์	1			✓	Nilan	11/1/17	
74	MSE47	ผลิตภัณฑ์	1			✓			
75	MSE48	ผลิตภัณฑ์	1			✓	Nilan	11/1/17	
76	MSE49	ผลิตภัณฑ์	1			✓			
77	MSE50	ผลิตภัณฑ์	1			✓	Nilan	11/1/17	
78	MSE51	ผลิตภัณฑ์	1			✓			

1	2	3	4	5	6	7	8	9	10	11	12	13	14	15	16	17	18	19	20	21	22	23	24	25	26	27	28	29	30	31	32	33	34	35	36	37	38	39	40	41	42	43	44	45	46	47	48	49	50	51	52	53	54	55	56	57	58	59	60	61	62	63	64	65	66	67	68	69	70	71	72	73	74	75	76	77	78	79	80	81	82	83	84	85	86	87	88	89	90	91	92	93	94	95	96	97	98	99	100
1	2	3	4	5	6	7	8	9	10	11	12	13	14	15	16	17	18	19	20	21	22	23	24	25	26	27	28	29	30	31	32	33	34	35	36	37	38	39	40	41	42	43	44	45	46	47	48	49	50	51	52	53	54	55	56	57	58	59	60	61	62	63	64	65	66	67	68	69	70	71	72	73	74	75	76	77	78	79	80	81	82	83	84	85	86	87	88	89	90	91	92	93	94	95	96	97	98	99	100

สถานที่	จุดตรวจ 2	จุดตรวจ				ประเภทผู้มาตรวจ	เอกสาร	วันที่ตรวจ	ผู้ตรวจ
		Doc	Case	Item	NO				
119 CH NO 3	ห้องฝึก	1							
120 HOT BOX	ห้องฝึก			1					
121 ตู้เย็น	ตู้ B	1							
122 ตู้	ตู้วางยาพิษ HK	1							
123 The Heart	Finger scan	1							
124 The Heart	Canteen 1	1							
125 The Heart	Canteen 2	1							
126 The Heart	Canteen Kitchen			1					
127 The Heart	Server room	1							
128 The Heart	Accounting Office	1							
129 The Heart	HR Office	1							
130 The Heart	HK Office	1							
131 The Heart	Gas station	1							
132 The Heart	Pump room	1							
133 YAYA	Server room	1							
134 YAYA	ตู้รับ 2		1						
135 HR#1	รถเก็บขยะ	1							
136 HR#2	รถเก็บขยะ	1							
137 HR#3	รถเก็บขยะ	1							
138 HR#4	Gray 1 ตู้เก็บ	1							
139 HR#5	Gray 1 ตู้เก็บ	1							
140 HR#6	Gray 2 ตู้เก็บ	1							
141 HR#7	Gray 2 ตู้เก็บ	1							
142 HR#8	Blue house	1							
รวม		66	44	12	17	1	2	142	

[illegible]

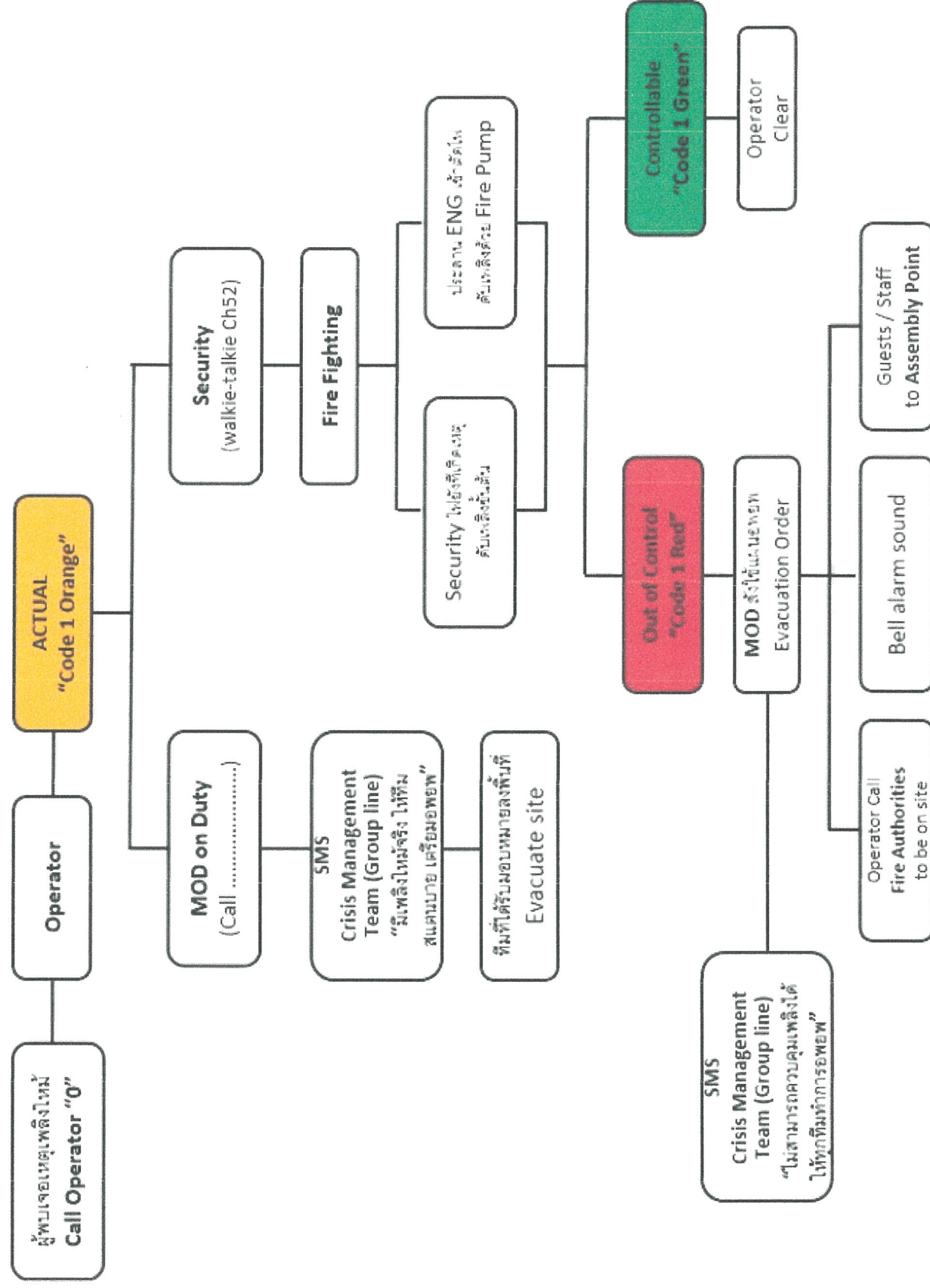
เอกสารแนบที่ 6

แผนฉุกเฉินสำหรับกรณีเกิดอัคคีภัย/สึนามิ

---



# Fire Evacuation Plan







## Incident Code / รหัสในการแจ้งเหตุ

Code 2 Yellow

“Tsunami alert” แจ้งเตือนเหตุสึนามิ

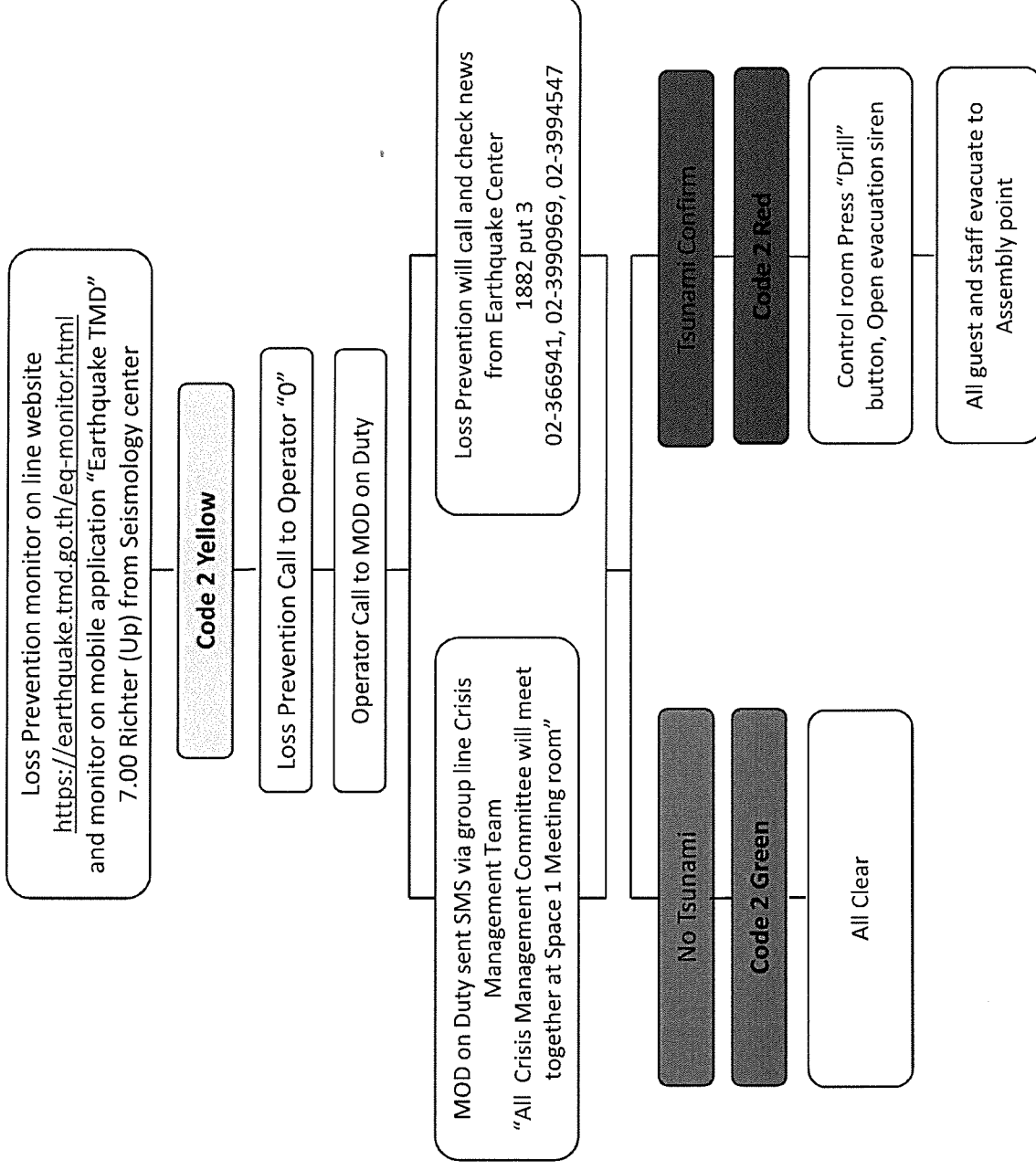
Code 2 Red

“Tsunami Confirm” ยืนยันเหตุสึนามิ

Code 2 Green

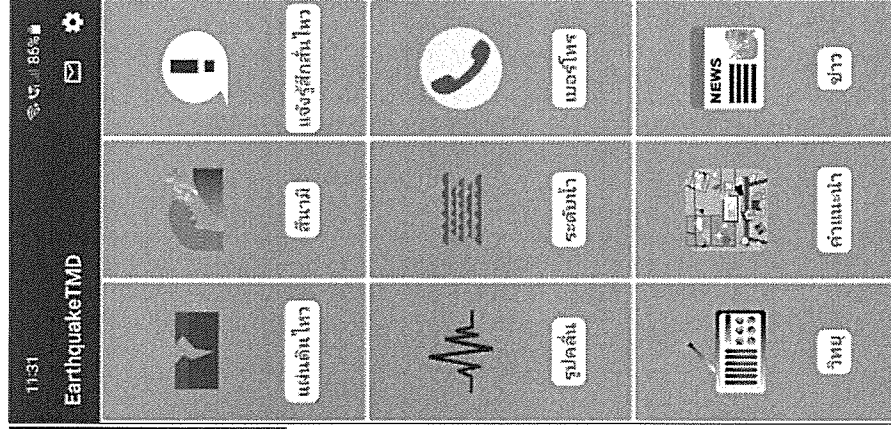
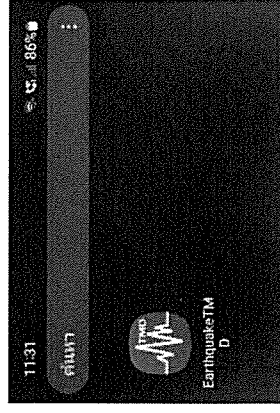
“All Clear” ไม่เกิดเหตุสึนามิ เข้าสู่ภาวะปกติ

# Tsunami Activation Flow



4

## LP monitor on mobile application “Earthquake TMD”



EarthquakeTMD	TMD	GEOFON	USGS	EMSC
1.9	ด.หาดกรวด อ.เมืองอุดรดิต์	2022-09-14 05:31:50 น.		
3.9	หมู่เกาะนิโคบาร์ ประเทศอินเดีย (Nicobar Islands, India Region)	2022-09-14 02:53:36 น.		
3.6	ด.เผ่า อ.ฝาง จ.เชียงใหม่ (Tambon Maekhaa, Amphoe F...)	2022-09-14 01:03:29 น.		
2.7	ประเทศเมียนมา (Myanmar)	2022-09-13 23:58:58 น.		
1.8	ประเทศเมียนมา (Myanmar)	2022-09-13 13:08:48 น.		
3.1	ประเทศเมียนมา (Myanmar)	2022-09-13 07:33:50 น.		
3.4	ประเทศเมียนมา (Myanmar)	2022-09-13 00:19:43 น.		
3.0	ประเทศเมียนมา (Myanmar)	2022-09-12 23:40:55 น.		

EarthquakeTMD	TMD	GEOFON	USGS	EMSC
5.2	Mariana Islands	2022-09-14 11:05:41 น.		
4.8	Taiwan Region	2022-09-14 08:35:51 น.		
4.9	Fiji Islands Region	2022-09-14 06:52:43 น.		
4.4	Myanmar	2022-09-14 04:35:13 น.		
5.1	Panama	2022-09-14 01:41:19 น.		
4.8	Southern Mid-Atlantic Ridge	2022-09-14 01:34:41 น.		
4.8	Chile-Argentina Border Region	2022-09-14 00:21:56 น.		
4.5	Taiwan	2022-09-13 23:19:22 น.		
4.8	Taiwan	2022-09-13 22:22:30 น.		



เอกสารแนบที่ 7  
ใบเสร็จกำจัดมูลฝอย

---



เทศบาลนครภูเก็ต  
52/1 ถนนศรีนครินทร์ ตำบลไม้ใหญ่ อ.เมือง จ.ภูเก็ต 83000  
โทร. 0-7622-1300  
เลขประจำตัวผู้เสียภาษี 0894000577770

เลขที่ 473 ใบเสร็จรับเงิน ค่ากำจัดขยะ ณ เทศบาลนครภูเก็ต  
เลขที่ 6

ประเภทขยะที่กำจัด		ข้อมูลขยะ		ข้อมูลขยะรวม	
<input checked="" type="checkbox"/> ขยะทั่วไป	<input type="checkbox"/> เศษอาหาร	น้ำหนักรวม	9940 กก.	น้ำหนักรวม	9940 กก.
<input type="checkbox"/> ขยะติดเชื้อ	<input type="checkbox"/> อื่น ๆ	น้ำหนัก	3780 กก.	น้ำหนัก	3780 กก.
<input type="checkbox"/> สิ่งปฏิกูล	<input type="checkbox"/> อื่น ๆ	น้ำหนักขยะ	1460 กก.	น้ำหนักขยะ	1460 กก.
		อัตราค่ากำจัด	0.52 บาท/กก.	อัตราค่ากำจัด	0.52 บาท/กก.

ได้รับเงินจาก ป. ภูเก็ต เป็นเงิน 759.20 บาท ( 七百五十九元二角 )

ให้เป็นการถูกต้องแล้วโดย

☐ ณ จุดรับน้ำหนัก ☒ รับเงิน

เงินสด

เช็คธนาคาร

เป็นรายเดือน ณ สำนักงานเทศบาลนครภูเก็ต

ลงชื่อ \_\_\_\_\_ ผู้รับน้ำหนัก

ลงชื่อ \_\_\_\_\_ ผู้รับเงิน

วันที่ 26.10.14

เทศบาลนครภูเก็ต

เลขที่ 473 ใบเสร็จรับเงิน ค่ากำจัดขยะ ณ เทศบาลนครภูเก็ต

เทศบาลนครภูเก็ต  
52/1 ถนนศรีนครินทร์ ตำบลไม้ใหญ่ อ.เมือง จ.ภูเก็ต 83000  
โทร. 0-7622-1300  
เลขประจำตัวผู้เสียภาษี 0894000577770

ประเภทขยะที่กำจัด	ข้อมูลขยะ	ข้อมูลขยะรวม
<input checked="" type="checkbox"/> ขยะทั่วไป	<input type="checkbox"/> เศษอาหาร	น้ำหนักรวม
<input type="checkbox"/> ขยะติดเชื้อ	<input type="checkbox"/> อื่น ๆ	น้ำหนัก
<input type="checkbox"/> สิ่งปฏิกูล	<input type="checkbox"/> อื่น ๆ	น้ำหนักขยะ
		อัตราค่ากำจัด

ได้รับเงินจาก ป. ภูเก็ต เป็นเงิน 759.20 บาท ( 七百五十九元二角 )

ให้เป็นการถูกต้องแล้วโดย

☐ ณ จุดรับน้ำหนัก ☒ รับเงิน

เงินสด

เช็คธนาคาร

เป็นรายเดือน ณ สำนักงานเทศบาลนครภูเก็ต

ลงชื่อ \_\_\_\_\_ ผู้รับน้ำหนัก

ลงชื่อ \_\_\_\_\_ ผู้รับเงิน

วันที่ 26.10.14

ผู้รับเงิน



เทศบาลนครภูเก็ต  
52/1 ถนนศรีนครินทร์ ตำบลไม้ใหญ่ อ.เมือง จ.ภูเก็ต 83000  
โทร. 0-7622-1300  
เลขประจำตัวผู้เสียภาษี 0894000577770

เลขที่ 473 ใบเสร็จรับเงิน ค่ากำจัดขยะ ณ เทศบาลนครภูเก็ต

ประเภทขยะที่กำจัด		ข้อมูลขยะ		ข้อมูลขยะรวม	
<input checked="" type="checkbox"/> ขยะทั่วไป	<input type="checkbox"/> เศษอาหาร	น้ำหนักรวม	9900 กก.	น้ำหนักรวม	9900 กก.
<input type="checkbox"/> ขยะติดเชื้อ	<input type="checkbox"/> อื่น ๆ	น้ำหนัก	3780 กก.	น้ำหนัก	3780 กก.
<input type="checkbox"/> สิ่งปฏิกูล	<input type="checkbox"/> อื่น ๆ	น้ำหนักขยะ	1460 กก.	น้ำหนักขยะ	1460 กก.
		อัตราค่ากำจัด	0.52 บาท/กก.	อัตราค่ากำจัด	0.52 บาท/กก.

ได้รับเงินจาก ป. ภูเก็ต เป็นเงิน 790.20 บาท ( 七百九十元二角 )

ให้เป็นการถูกต้องแล้วโดย

☐ ณ จุดรับน้ำหนัก ☒ รับเงิน

เงินสด

เช็คธนาคาร

เป็นรายเดือน ณ สำนักงานเทศบาลนครภูเก็ต

ลงชื่อ \_\_\_\_\_ ผู้รับน้ำหนัก

ลงชื่อ \_\_\_\_\_ ผู้รับเงิน

วันที่ 26.10.14

เทศบาลนครภูเก็ต

เลขที่ 473 ใบเสร็จรับเงิน ค่ากำจัดขยะ ณ เทศบาลนครภูเก็ต

เทศบาลนครภูเก็ต  
52/1 ถนนศรีนครินทร์ ตำบลไม้ใหญ่ อ.เมือง จ.ภูเก็ต 83000  
โทร. 0-7622-1300  
เลขประจำตัวผู้เสียภาษี 0894000577770

ประเภทขยะที่กำจัด	ข้อมูลขยะ	ข้อมูลขยะรวม
<input checked="" type="checkbox"/> ขยะทั่วไป	<input type="checkbox"/> เศษอาหาร	น้ำหนักรวม
<input type="checkbox"/> ขยะติดเชื้อ	<input type="checkbox"/> อื่น ๆ	น้ำหนัก
<input type="checkbox"/> สิ่งปฏิกูล	<input type="checkbox"/> อื่น ๆ	น้ำหนักขยะ
		อัตราค่ากำจัด

ได้รับเงินจาก ป. ภูเก็ต เป็นเงิน 790.20 บาท ( 七百九十元二角 )

ให้เป็นการถูกต้องแล้วโดย

☐ ณ จุดรับน้ำหนัก ☒ รับเงิน

เงินสด

เช็คธนาคาร

เป็นรายเดือน ณ สำนักงานเทศบาลนครภูเก็ต

ลงชื่อ \_\_\_\_\_ ผู้รับน้ำหนัก

ลงชื่อ \_\_\_\_\_ ผู้รับเงิน

วันที่ 26.10.14

ผู้รับเงิน



52/1 ถนนมิตร ตลาดใหญ่ อ.เมือง จ.ภูเก็ต 83000  
โทร. 0-7622-1300  
เลขประจำตัวผู้เสียภาษีอากร 0894000577770



ใบเสร็จรับเงิน ค่ากำจัดขยะ ณ เทศาพาณิชย์  
เทศบาลนครภูเก็ต

20  
၁၅၅

ประเภทขยะที่กำจัด <input checked="" type="checkbox"/> ขยะทั่วไป <input type="checkbox"/> ตะกอนน้ำเสีย <input type="checkbox"/> ขยะติดเชื้อ <input type="checkbox"/> อื่น ๆ <input type="checkbox"/> สิ่งปฏิกูล <input type="checkbox"/> อื่น ๆ		ประเภท <input type="checkbox"/> 4 ล้อ <input checked="" type="checkbox"/> 6 ล้อ <input type="checkbox"/> อื่น ๆ		น้ำหนักรวม น้ำหนักรถ น้ำหนักขยะ อัตราค่ากำจัด		ชื่อผู้รับรถ รหัสถัง หมายเลขทะเบียนรถ <input type="checkbox"/> ขยะการ <input type="checkbox"/> ภาชนะติดเชื้อ		โทรศัพท์ ชื่อผู้รับเงิน	
ได้รับเงินจาก 2-100000 บาท		เป็นค่ากำจัดขยะเงิน 516 บาท		ลงชื่อ <u>                    </u> ลงชื่อ <u>                    </u> วันที่ <u>                    </u>		ผู้ส่งน้ำมัน ( ) ( ) ( )		( ) ( ) ( )	

1987  
1988  
1989  
1990  
1991  
1992  
1993  
1994  
1995  
1996  
1997  
1998  
1999  
2000  
2001  
2002  
2003  
2004  
2005  
2006  
2007  
2008  
2009  
2010  
2011  
2012  
2013  
2014  
2015  
2016  
2017  
2018  
2019  
2020  
2021  
2022  
2023  
2024  
2025  
2026  
2027  
2028  
2029  
2030  
2031  
2032  
2033  
2034  
2035  
2036  
2037  
2038  
2039  
2040  
2041  
2042  
2043  
2044  
2045  
2046  
2047  
2048  
2049  
2050  
2051  
2052  
2053  
2054  
2055  
2056  
2057  
2058  
2059  
2060  
2061  
2062  
2063  
2064  
2065  
2066  
2067  
2068  
2069  
2070  
2071  
2072  
2073  
2074  
2075  
2076  
2077  
2078  
2079  
2080  
2081  
2082  
2083  
2084  
2085  
2086  
2087  
2088  
2089  
2090  
2091  
2092  
2093  
2094  
2095  
2096  
2097  
2098  
2099  
2100  
2101  
2102  
2103  
2104  
2105  
2106  
2107  
2108  
2109  
2110  
2111  
2112  
2113  
2114  
2115  
2116  
2117  
2118  
2119  
2120  
2121  
2122  
2123  
2124  
2125  
2126  
2127  
2128  
2129  
2130  
2131  
2132  
2133  
2134  
2135  
2136  
2137  
2138  
2139  
2140  
2141  
2142  
2143  
2144  
2145  
2146  
2147  
2148  
2149  
2150  
2151  
2152  
2153  
2154  
2155  
2156  
2157  
2158  
2159  
2160  
2161  
2162  
2163  
2164  
2165  
2166  
2167  
2168  
2169  
2170  
2171  
2172  
2173  
2174  
2175  
2176  
2177  
2178  
2179  
2180  
2181  
2182  
2183  
2184  
2185  
2186  
2187  
2188  
2189  
2190  
2191  
2192  
2193  
2194  
2195  
2196  
2197  
2198  
2199  
2200  
2201  
2202  
2203  
2204  
2205  
2206  
2207  
2208  
2209  
2210  
2211  
2212  
2213  
2214  
2215  
2216  
2217  
2218  
2219  
2220  
2221  
2222  
2223  
2224  
2225  
2226  
2227  
2228  
2229  
2230  
2231  
2232  
2233  
2234  
2235  
2236  
2237  
2238  
2239  
2240  
2241  
2242  
2243  
2244  
2245  
2246  
2247  
2248  
2249  
2250  
2251  
2252  
2253  
2254  
2255  
2256  
2257  
2258  
2259  
2260  
2261  
2262  
2263  
2264  
2265  
2266  
2267  
2268  
2269  
2270  
2271  
2272  
2273  
2274  
2275  
2276  
2277  
2278  
2279  
2280  
2281  
2282  
2283  
2284  
2285  
2286  
2287  
2288  
2289  
2290  
2291  
2292  
2293  
2294  
2295  
2296  
2297  
2298  
2299  
2300  
2301  
2302  
2303  
2304  
2305  
2306  
2307  
2308  
2309  
2310  
2311  
2312  
2313  
2314  
2315  
2316  
2317  
2318  
2319  
2320  
2321  
2322  
2323  
2324  
2325  
2326  
2327  
2328  
2329  
2330  
2331  
2332  
2333  
2334  
2335  
2336  
2337  
2338  
2339  
2340  
2341  
2342  
2343  
2344  
2345  
2346  
2347  
2348  
2349  
2350  
2351  
2352  
2353  
2354  
2355  
2356  
2357  
2358  
2359  
2360  
2361  
2362  
2363  
2364  
2365  
2366  
2367  
2368  
2369  
2370  
2371  
2372  
2373  
2374  
2375  
2376  
2377  
2378  
2379  
2380  
2381  
2382  
2383  
2384  
2385  
2386  
2387  
2388  
2389  
2390  
2391  
2392  
2393  
2394  
2395  
2396  
2397  
2398  
2399  
2400  
2401  
2402  
2403  
2404  
2405  
2406  
2407  
2408  
2409  
2410  
2411  
2412  
2413  
2414  
2415  
2416  
2417  
2418  
2419  
2420  
2421  
2422  
2423  
2424  
2425  
2426  
2427  
2428  
2429  
2430  
2431  
2432  
2433  
2434  
2435  
2436  
2437  
2438  
2439  
2440  
2441  
2442  
2443  
2444  
2445  
2446  
2447  
2448  
2449  
2450  
2451  
2452  
2453  
2454  
2455  
2456  
2457  
2458  
2459  
2460  
2461  
2462  
2463  
2464  
2465  
2466  
2467  
2468  
2469  
2470  
2471  
2472  
2473  
2474  
2475  
2476  
2477  
2478  
2479  
2480  
2481  
2482  
2483  
2484  
2485  
2486  
2487  
2488  
2489  
2490  
2491  
2492  
2493  
2494  
2495  
2496  
2497  
2498  
2499  
2500  
2501  
2502  
2503  
2504  
2505  
2506  
2507  
2508  
2509  
2510  
2511  
2512  
2513  
2514  
2515  
2516  
2517  
2518  
2519  
2520  
2521  
2522  
2523  
2524  
2525  
2526  
2527  
2528  
2529  
2530  
2531  
2532  
2533  
2534  
2535  
2536  
2537  
2538  
2539  
2540  
2541  
2542  
2543  
2544  
2545  
2546  
2547  
2548  
2549  
2550  
2551  
2552  
2553  
2554  
2555  
2556  
2557  
2558  
2559  
2560  
2561  
2562  
2563  
2564  
2565  
2566  
2567  
2568  
2569  
2570  
2571  
2572  
2573  
2574  
2575  
2576  
2577  
2578  
2579  
2580  
2581  
2582  
2583  
2584  
2585  
2586  
2587  
2588  
2589  
2590  
2591  
2592  
2593  
2594  
2595  
2596  
2597  
2598  
2599  
2600  
2601  
2602  
2603  
2604  
2605  
2606  
2607  
2608  
2609  
2610  
2611  
2612  
2613  
2614  
2615  
2616  
2617  
2618  
2619  
2620  
2621  
2622  
2623  
2624  
2625  
2626  
2627  
2628  
2629  
2630  
2631  
2632  
2633  
2634  
2635  
2636  
2637  
2638  
2639  
2640  
2641  
2642  
2643  
2644  
2645  
2646  
2647  
2648  
2649  
2650  
2651  
2652  
2653  
2654  
2655  
2656  
2657  
2658  
2659  
2660  
2661  
2662  
2663  
2664  
2665  
2666  
2667  
2668  
26

[illegible][illegible]

วันที่	รหัสสินค้า	ชื่อสินค้า	จำนวน	ราคาต่อหน่วย	รวม	หมายเหตุ
2563	81-1222	กระดาษ A4	2500	3.50	8750.00	
2563	81-1222	กระดาษ A4	2500	3.50	8750.00	
รวม					17500.00	

Handwritten signature: [Signature]

Handwritten signature: [Signature]

[illegible]

**เทศบาลนครภูเก็ต**

52/1 ถนนวิเศษ ต.ตลาดใหญ่ อ.เมือง จ.ภูเก็ต 83000  
โทร. 0-7622-1300  
เลขประจำตัวผู้เสียภาษีอากร 094800577770

480

ใบเสร็จรับเงิน ค่ากำจัดขยะ ณ เทศาขยะ  
เทศบาลนครภูเก็ต

111

[illegible][illegible][illegible][illegible]

DATE	DESCRIPTION	AMOUNT	CHECK NO.	BANK
10/1/19	DEPOSIT	100.00		CHASE
10/2/19	PAYROLL	50.00	1001	CHASE
10/3/19	RENT	25.00	1002	CHASE
10/4/19	UTILITIES	15.00	1003	CHASE
10/5/19	FOOD	10.00	1004	CHASE
10/6/19	TRANSPORT	20.00	1005	CHASE
10/7/19	ENTERTAINMENT	12.00	1006	CHASE
10/8/19	TRAVEL	30.00	1007	CHASE
10/9/19	SALES	75.00	1008	CHASE
10/10/19	INVENTORY	40.00	1009	CHASE
10/11/19	RECEIPTS	60.00	1010	CHASE
10/12/19	EXPENSES	20.00	1011	CHASE
10/13/19	SALES	80.00	1012	CHASE
10/14/19	INVENTORY	35.00	1013	CHASE
10/15/19	RECEIPTS	55.00	1014	CHASE
10/16/19	EXPENSES	18.00	1015	CHASE
10/17/19	SALES	90.00	1016	CHASE
10/18/19	INVENTORY	45.00	1017	CHASE
10/19/19	RECEIPTS	65.00	1018	CHASE
10/20/19	EXPENSES	22.00	1019	CHASE
10/21/19	SALES	70.00	1020	CHASE
10/22/19	INVENTORY	38.00	1021	CHASE
10/23/19	RECEIPTS	58.00	1022	CHASE
10/24/19	EXPENSES	19.00	1023	CHASE
10/25/19	SALES	85.00	1024	CHASE
10/26/19	INVENTORY	42.00	1025	CHASE
10/27/19	RECEIPTS	62.00	1026	CHASE
10/28/19	EXPENSES	21.00	1027	CHASE
10/29/19	SALES	78.00	1028	CHASE
10/30/19	INVENTORY	40.00	1029	CHASE
10/31/19	RECEIPTS	60.00	1030	CHASE

*[Handwritten signature]*

*[Handwritten signature]*

1000

เทศบาลนครภูเก็ต

52/1 ถนนวิเศษ ต.ตลาดใหญ่ อ.เมือง จ.ภูเก็ต 83000  
โทร. 0-7622-1300  
เลขประจำตัวผู้เสียภาษีอากร 0994000577770



เลขที่ 467

ใบเสร็จรับเงิน ค่ากำจัดขยะ ณ เทศบาลนครภูเก็ต

เลขที่ 49

ประเภทขยะที่กำจัด		ข้อมูลรวมรวมทุก	
<input checked="" type="checkbox"/> ขยะทั่วไป	<input type="checkbox"/> ตะกอนน้ำเสีย	น้ำหนักรวม 9860 กก.	โทรศัพท์ 81-1222
<input type="checkbox"/> ขยะติดเชื้อ	<input type="checkbox"/> อื่น ๆ	น้ำหนัก 3740 กก.	รหัส 81-1222
<input type="checkbox"/> สิ่งปฏิกูล	<input type="checkbox"/> อื่น ๆ	น้ำหนักขยะ 1040 กก.	หมายเลขทะเบียนรถ
		อัตราค่ากำจัด 0.52 บาท/กก.	<input type="checkbox"/> รถสาธารณะ
			<input checked="" type="checkbox"/> รถส่วนบุคคล

ได้รับเงินจาก บริษัท ปตท. จำกัด (มหาชน) เป็นค่ากำจัดขยะเป็นเงิน 1081.60 บาท (หนึ่งพัน零八สิบลบาทถ้วน)

ให้เป็นการถูกต้องแล้วโดย

☐ ณ จุดรับน้ำหนัก วันที่รับบริการ

☒ เงินสด

☐ เช็คธนาคาร

เลขที่                      วันที่                     

☐ เป็นรายเดือน ณ สำนักงานเทศบาลนครภูเก็ต

ลงชื่อ                      ผู้รับน้ำหนัก

ลงชื่อ                      ผู้รับเงิน

วันที่                     

เทศบาลนครภูเก็ต

มี 1 ก. จ. ภูเก็ต 83000 จ. ภูเก็ต 83000 076-250439

บริษัท ปตท. จำกัด (มหาชน) เลขที่ 81-1222  
เลขที่ 0994000577770  
ประเภท ขยะทั่วไป

ประเภท	ชนิดของขยะ	วันที่	เวลา	น้ำหนัก (กก.)
ขยะทั่วไป	81-1222	27/03/2567	17:30:17	9,860
ขยะติดเชื้อ	81-1222			7,780
รวม	1081.60 บาท / กก.			2,080
รวม	1081.60 บาท			0
รวม				2,080

ผู้รับเงิน

ผู้รับเงิน

ผู้รับเงิน

เทศบาลนครภูเก็ต

52/1 ถนนวิเศษ ต.ตลาดใหญ่ อ.เมือง จ.ภูเก็ต 83000  
โทร. 0-7622-1300  
เลขประจำตัวผู้เสียภาษีอากร 0994000577770



เลขที่ 468

ใบเสร็จรับเงิน ค่ากำจัดขยะ ณ เทศบาลนครภูเก็ต

เลขที่ 28

ประเภทขยะที่กำจัด		ข้อมูลรวมรวมทุก	
<input checked="" type="checkbox"/> ขยะทั่วไป	<input type="checkbox"/> ตะกอนน้ำเสีย	น้ำหนักรวม 9560 กก.	โทรศัพท์ 81-1222
<input type="checkbox"/> ขยะติดเชื้อ	<input type="checkbox"/> อื่น ๆ	น้ำหนัก 3740 กก.	รหัส 81-1222
<input type="checkbox"/> สิ่งปฏิกูล	<input type="checkbox"/> อื่น ๆ	น้ำหนักขยะ 1780 กก.	หมายเลขทะเบียนรถ
		อัตราค่ากำจัด 0.52 บาท/กก.	<input type="checkbox"/> รถสาธารณะ
			<input checked="" type="checkbox"/> รถส่วนบุคคล

ได้รับเงินจาก บริษัท ปตท. จำกัด (มหาชน) เป็นค่ากำจัดขยะเป็นเงิน 945.60 บาท (เก้าร้อยสี่สิบลบาทถ้วน)

ให้เป็นการถูกต้องแล้วโดย

☐ ณ จุดรับน้ำหนัก วันที่รับบริการ

☒ เงินสด

☐ เช็คธนาคาร

เลขที่                      วันที่                     

☐ เป็นรายเดือน ณ สำนักงานเทศบาลนครภูเก็ต

ลงชื่อ                      ผู้รับน้ำหนัก

ลงชื่อ                      ผู้รับเงิน

วันที่                     

เทศบาลนครภูเก็ต

มี 1 ก. จ. ภูเก็ต 83000 จ. ภูเก็ต 83000 076-250439

บริษัท ปตท. จำกัด (มหาชน) เลขที่ 81-1222  
เลขที่ 0994000577770  
ประเภท ขยะทั่วไป

ประเภท	ชนิดของขยะ	วันที่	เวลา	น้ำหนัก (กก.)
ขยะทั่วไป	81-1222	27/03/2567	14:05:49	9,560
ขยะติดเชื้อ	81-1222			7,780
รวม	1081.60 บาท / กก.			1,780
รวม	1081.60 บาท			0
รวม				1,780

ผู้รับเงิน

ผู้รับเงิน

ผู้รับเงิน



52/1 ถนนมิตรภาพ ต.ตลาดใหญ่ อ.เมือง จ.ภูเก็ต 83000  
โทร. 0-7622-1300  
เลขประจำตัวมีเสียภาษีอากร 0984000577770

เลขประจำตัวผู้เสียภาษีอากร 0994000577770

481

ใบเสร็จรับเงิน ค่ากำจัดขยะ ๓ เศษเผาขยะ

23

**เทศบาลนครภูเก็ต**

<p><b>ประเภททรัพย์สินที่กักจัด</b></p> <p><input checked="" type="checkbox"/> เช่าทั่วไป    <input type="checkbox"/> ตะกอนน้ำเสีย</p> <p><input type="checkbox"/> เช่าคิดเชื้อ    <input type="checkbox"/> อื่น ๆ</p> <p><input type="checkbox"/> สิ่งปลูกสร้าง    <input type="checkbox"/> อื่น ๆ</p>	<p><b>ประเภททรัพย์สิน</b></p> <p><input type="checkbox"/> 4 ล้อ</p> <p><input checked="" type="checkbox"/> 6 ล้อ</p> <p><input type="checkbox"/> อื่น ๆ</p>	<p><b>ข้อมูลทะเบียนรถ</b></p> <p>น้ำหนักรวม <u>4200</u> กก.</p> <p>น้ำหนักกด <u>780</u> กก.</p> <p>น้ำหนักขณะ <u>1690</u> กก.</p> <p>อัตราค่ากักจัด <u>0.92</u> บาท/กก.</p>
<p><b>ข้อมูลผู้เช่า</b></p> <p>โทรศัพท์ <u>                    </u></p> <p>ชื่อผู้เช่า <u>                    </u></p> <p>รหัสเช่า <u>                    </u></p> <p>หมายเลขทะเบียนรถ <u>                    </u></p> <p><input type="checkbox"/> รถราชการ    <input checked="" type="checkbox"/> รถส่วนบุคคล</p>		
<p><b>ข้อมูลการเช่า</b></p> <p>ได้รับเงินจาก <u>                    </u> เป็นค่ากักจัดและเป็นเงิน <u>820.10</u> บาท</p> <p>ไว้เป็นการถูกต้องแล้วโดย <u>                    </u></p> <p><input type="checkbox"/> ณ จุดส่งมอบ    <input checked="" type="checkbox"/> ทั่วใช้การ</p> <p><input checked="" type="checkbox"/> เงินสด    <input type="checkbox"/> เช็คธนาคาร</p> <p><input type="checkbox"/> เป็นรายเดือน    ณ สำนักงานเทศบาลนครภูเก็ต</p>		

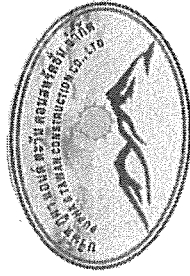
អង្គការសហប្រតិបត្តិការ

[illegible][illegible]

วันที่	รหัสบัญชี	วันที่	เวลา	จำนวน (บาท)
วันที่	84-1222	27/03/2567	15:42:40	9,400
วันที่	01-1222			7,790
รวม	160,000 บาท		จำนวน วันที่ บาท	1,620
รวม	160,000 บาท			0
รวม	160,000 บาท			1,620

1. *Phragmites australis* (Cav.) Trin. ex Steud.

11/11/11



บริษัท ภูผา แอนด์ ตะวัน คอนสตรัคชั่น จำกัด  
PUPHA & TAYAN CONSTRUCTION CO., LTD  
56/28 น.2 ต.วิจิตร อ.เมืองภูเก็ต จ.ภูเก็ต 83000  
Tel: 064-2958363 094-2298263 Fax: 076-619782

**Tel: 064-2298263, 094-2298263 Fax: 076-619382**

E-mail: rachchasa21@hotmail.com

Puphaudt@wanconstruction777@gmail.com

ใบแจ้งหนี้/ใบแจ้งหนี้

นามลูกค้าบริษัท ที่พบว่าแผนโฆษณาที่จำกัด (สำนักงานใหญ่)

ที่อยู่ เลขที่ ๘๘ หมู่ ๘ ตำบลวิจิตร

อำเภอเมืองภูเก็ต จังหวัดภูเก็ต 83000

เลขประจำตัวผู้เสียภาษี 0-1055-56115-59-1-65-5195-5501-0

เลขประจำตัวผู้เสียภาษี 0-8355-58007-09-8

สำนักงานใหญ่ เลขที่/เลขที่ 03-67/22

วันที่ 29 มีนาคม 2567

Item	Description	Quantity	Unit price	Amount
1.	งานเหมาขนขยร้ทั้งดแศ	1	งน	11,768.00
			TOTAL	11,768.00
			Vat 7 %	823.76
	(มนี้งม้นสองพันห้าร้อยเก้าสิบเอ็ดบาทเจ็ดสิบกสตจกต์)		Grand Total	12,591.76

১৮৮

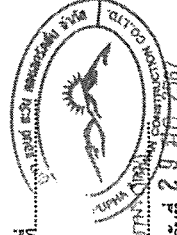
Cash/cashier cheque

๑๓๓

(ใบเสร็จนี้จะสมทบมื่อส่งจ่ายเรียกเก็บได้เป็นทศเรียบร้อยแล้ว)

30 MAR 2024

ผู้ส่งสินค้าวันที่ 29 มิ.ย. 2567





เทศบาลนครภูเก็ต

52/1 ถนนวิภาวดี ภูเก็ต อ.เมือง จ.ภูเก็ต 83000  
โทร. 0-7622-1300  
เลขประจำตัวผู้เสียภาษี 0994000577770

เล่มที่ 481

ใบเสร็จรับเงิน ค่ากำจัดขยะ ณ เทศบาลนครภูเก็ต

เลขที่ 8

ประเภทขยะที่กำจัด		ข้อมูลบรรพบุรุษ	
<input checked="" type="checkbox"/> ขยะทั่วไป	<input type="checkbox"/> เศษอาหาร	ประเภท	ชื่อผู้รับ
<input type="checkbox"/> ขยะติดเชื้อ	<input type="checkbox"/> อื่น ๆ	<input type="checkbox"/> 4 ล้อ	รหัส
<input type="checkbox"/> สิ่งปฏิกูล	<input type="checkbox"/> อื่น ๆ	<input checked="" type="checkbox"/> 6 ล้อ	หมายเลขทะเบียนรถ
		<input type="checkbox"/> อื่น ๆ	<input type="checkbox"/> รถจักรยาน
			<input checked="" type="checkbox"/> รถส่วนบุคคล

ได้รับเงินจาก นายสมชาย ใจดี บพ. ( 001.88 บาท ) 001.88

ไว้เป็นการถูกต้องแล้วโดย

☐ ณ จุดรับฝาก รับใช้บริการ

☒ เงินสด

☐ เช็คธนาคาร

เลขที่ 001.88 วันที่ 01.03.61

ลงชื่อ สมชาย ใจดี ผู้รับเงิน

ลงชื่อ สมชาย ใจดี ผู้รับเงิน

วันที่ 01.03.61



เทศบาลนครภูเก็ต  
52/1 ถนนวิภาวดี ภูเก็ต อ.เมือง จ.ภูเก็ต 83000  
โทร. 0-7622-1300  
เลขประจำตัวผู้เสียภาษี 0994000577770

เล่มที่ 481

ใบเสร็จรับเงิน ค่ากำจัดขยะ ณ เทศบาลนครภูเก็ต

เลขที่ 26

ประเภทขยะที่กำจัด		ข้อมูลบรรพบุรุษ	
<input checked="" type="checkbox"/> ขยะทั่วไป	<input type="checkbox"/> เศษอาหาร	ประเภท	ชื่อผู้รับ
<input type="checkbox"/> ขยะติดเชื้อ	<input type="checkbox"/> อื่น ๆ	<input type="checkbox"/> 4 ล้อ	รหัส
<input type="checkbox"/> สิ่งปฏิกูล	<input type="checkbox"/> อื่น ๆ	<input checked="" type="checkbox"/> 6 ล้อ	หมายเลขทะเบียนรถ
		<input type="checkbox"/> อื่น ๆ	<input type="checkbox"/> รถจักรยาน
			<input checked="" type="checkbox"/> รถส่วนบุคคล

ได้รับเงินจาก นายสมชาย ใจดี บพ. ( 001.88 บาท ) 001.88

ไว้เป็นการถูกต้องแล้วโดย

☐ ณ จุดรับฝาก รับใช้บริการ

☒ เงินสด

☐ เช็คธนาคาร

เลขที่ 001.88 วันที่ 01.03.61

ลงชื่อ สมชาย ใจดี ผู้รับเงิน

ลงชื่อ สมชาย ใจดี ผู้รับเงิน

วันที่ 01.03.61

เทศบาลนครภูเก็ต

52/1 ถนนวิภาวดี ภูเก็ต อ.เมือง จ.ภูเก็ต 83000 076-250439

ใบเสร็จรับเงิน  
เลขที่ 000042854

ประเภท ขยะชุมชน

ประเภท	วันที่	เวลา	ผู้รับเงิน (บาท)
ขยะชุมชน	01-12-22	09:54:21	10,270
ขยะชุมชน	01-12-22	09:54:21	7,780
รวม			2,480
รวม			0
รวม			2,480

ผู้รับเงิน

ผู้รับเงิน

เทศบาลนครภูเก็ต

52/1 ถนนวิภาวดี ภูเก็ต อ.เมือง จ.ภูเก็ต 83000 076-250439

ใบเสร็จรับเงิน  
เลขที่ 000042854

ประเภท ขยะชุมชน

ประเภท	วันที่	เวลา	ผู้รับเงิน (บาท)
ขยะชุมชน	01-12-22	11:05:35	9,780
ขยะชุมชน	01-12-22	11:05:35	7,780
รวม			2,000
รวม			0
รวม			2,000

ผู้รับเงิน

ผู้รับเงิน





เทศบาลนครภูเก็ต  
52/1 ถนนวิเศษ ต.ตลาดใหญ่ อ.เมือง จ.ภูเก็ต 83000  
โทร. 0-7622-1300  
เลขประจำตัวผู้เสียภาษีอากร 0994000577770

เลขที่ 108

ใบเสร็จรับเงิน ค่ากำจัดขยะ ณ เทศบาลนครภูเก็ต

เลขที่ 01

ประเภทขยะที่กำจัด	ข้อมูลขยะบรรจุ
<input checked="" type="checkbox"/> ขยะทั่วไป <input type="checkbox"/> เศษอาหาร <input type="checkbox"/> ขยะอันตราย	น้ำหนักรวม 881.60 กก.
<input type="checkbox"/> ขยะคิ่ง <input type="checkbox"/> ขยะพลาสติก <input type="checkbox"/> ขยะยาง	น้ำหนักสุทธิ 881.60 กก.
<input type="checkbox"/> ขยะอิเล็กทรอนิกส์ <input type="checkbox"/> ขยะอันตราย	น้ำหนักสุทธิ 881.60 กก.
<input type="checkbox"/> ขยะอันตราย	น้ำหนักสุทธิ 881.60 กก.
<input type="checkbox"/> ขยะอันตราย	น้ำหนักสุทธิ 881.60 กก.

ได้รับเงินจาก บริษัท ออริจิน จำกัด เป็นค่ากำจัดขยะเงิน

ให้ใบเสร็จรับเงินแก่ บริษัท ออริจิน จำกัด

เลขที่ 001-01 วันที่ 16.05.67

### เทศบาลนครภูเก็ต

ม. 1 ถนนวิเศษ ต.เมือง จ.ภูเก็ต 83000 0/6-250439

ใบเสร็จรับเงิน  
เลขที่ 0900464259  
ประเภท ขยะอันตราย

ประเภท	รายละเอียด	วันที่	เวลา	น้ำหนัก (กก.)
รวม	81-1222	16/05/2567	11:23:15	9,360
รวม	81-1222			7,780
รวม	821.60 บาท / ตัน			1,580
รวม				0
รวม				1,580

ผู้รับเงิน

ผู้รับเงิน



เทศบาลนครภูเก็ต  
52/1 ถนนวิเศษ ต.ตลาดใหญ่ อ.เมือง จ.ภูเก็ต 83000  
โทร. 0-7622-1300  
เลขประจำตัวผู้เสียภาษีอากร 0994000577770

เลขที่ 108

ใบเสร็จรับเงิน ค่ากำจัดขยะ ณ เทศบาลนครภูเก็ต

เลขที่ 19

ประเภทขยะที่กำจัด	ข้อมูลขยะบรรจุ
<input checked="" type="checkbox"/> ขยะทั่วไป <input type="checkbox"/> เศษอาหาร <input type="checkbox"/> ขยะอันตราย	น้ำหนักรวม 8610 กก.
<input type="checkbox"/> ขยะคิ่ง <input type="checkbox"/> ขยะพลาสติก <input type="checkbox"/> ขยะยาง	น้ำหนักสุทธิ 7780 กก.
<input type="checkbox"/> ขยะอิเล็กทรอนิกส์ <input type="checkbox"/> ขยะอันตราย	น้ำหนักสุทธิ 8700 กก.
<input type="checkbox"/> ขยะอันตราย	น้ำหนักสุทธิ 0.54 บาท/กก.
<input type="checkbox"/> ขยะอันตราย	น้ำหนักสุทธิ 0.54 บาท/กก.

ได้รับเงินจาก บริษัท ออริจิน จำกัด เป็นค่ากำจัดขยะเงิน

ให้ใบเสร็จรับเงินแก่ บริษัท ออริจิน จำกัด

เลขที่ 001-01 วันที่ 16.05.67

### เทศบาลนครภูเก็ต

ม. 1 ถนนวิเศษ ต.เมือง จ.ภูเก็ต 83000 0/6-250439

ใบเสร็จรับเงิน  
เลขที่ 0900464319  
ประเภท ขยะอันตราย

ประเภท	รายละเอียด	วันที่	เวลา	น้ำหนัก (กก.)
รวม	81-1222	16/05/2567	13:35:15	8,610
รวม	81-1222			7,780
รวม	820.00 บาท / ตัน			880
รวม				0
รวม				880

ผู้รับเงิน

ผู้รับเงิน



เทศบาลนครภูเก็ต

52/1 ถนนศรีนครินทร์ อ.เมือง จ.ภูเก็ต 83000  
โทร. 0-7622-1300  
เลขประจำตัวผู้เสียภาษีอากร 0994000577770

เลขที่ 108

ใบเสร็จรับเงิน ค่ากำจัดขยะ ณ เดือน  
เทศบาลนครภูเก็ต

เลขที่ 50

ประเภทขยะที่กำจัด <input checked="" type="checkbox"/> ขยะทั่วไป <input type="checkbox"/> ขยะก่อสร้าง <input type="checkbox"/> ขยะอันตราย <input type="checkbox"/> ขยะอิเล็กทรอนิกส์ <input type="checkbox"/> ขยะอื่น ๆ	ประเภทขยะ <input type="checkbox"/> 4 ล้อ <input checked="" type="checkbox"/> 6 ล้อ <input type="checkbox"/> อื่น ๆ	ข้อมูลรถบรรทุก น้ำหนักรวม 770 กก. น้ำหนักบรรทุก 770 กก. น้ำหนักบรรทุก 1940 กก. อัตราค่ากำจัด 0.52 บาท/กก.	โทรศัพท์ ชื่อผู้รับ รหัส หมายเลขทะเบียนรถ <input type="checkbox"/> รถสาธารณะ <input checked="" type="checkbox"/> รถส่วนบุคคล
ได้รับเงินจาก <u>นางสาวจินดา</u> เป็นค่ากำจัดขยะเป็นเงิน <u>1034.80</u> บาท (หนึ่งพันสามร้อยสี่สิบบาทถ้วน)			
ให้เป็นการถูกต้องแล้วโดย <input type="checkbox"/> ณ จุดรับหน้า รับบริการ <input checked="" type="checkbox"/> เงินสด <input type="checkbox"/> เช็คธนาคาร <input type="checkbox"/> เป็นรายเดือน ณ สำนักงานเทศบาลนครภูเก็ต			
ลงชื่อ _____ ผู้รับหน้า _____ ผู้รับเงิน		วันที่ <u>16</u> / <u>5</u> / <u>67</u>	



เทศบาลนครภูเก็ต  
52/1 ถนนศรีนครินทร์ อ.เมือง จ.ภูเก็ต 83000  
โทร. 0-7622-1300  
เลขประจำตัวผู้เสียภาษีอากร 0994000577770

เลขที่ 109

ใบเสร็จรับเงิน ค่ากำจัดขยะ ณ เดือน  
เทศบาลนครภูเก็ต

เลขที่ 25

ประเภทขยะที่กำจัด <input checked="" type="checkbox"/> ขยะทั่วไป <input type="checkbox"/> ขยะก่อสร้าง <input type="checkbox"/> ขยะอันตราย <input type="checkbox"/> ขยะอิเล็กทรอนิกส์ <input type="checkbox"/> ขยะอื่น ๆ	ประเภทขยะ <input type="checkbox"/> 4 ล้อ <input checked="" type="checkbox"/> 6 ล้อ <input type="checkbox"/> อื่น ๆ	ข้อมูลรถบรรทุก น้ำหนักรวม 16750 กก. น้ำหนักบรรทุก 14800 กก. น้ำหนักบรรทุก 2600 กก. อัตราค่ากำจัด 0.72 บาท/กก.	โทรศัพท์ ชื่อผู้รับ รหัส หมายเลขทะเบียนรถ <input type="checkbox"/> รถสาธารณะ <input checked="" type="checkbox"/> รถส่วนบุคคล
ได้รับเงินจาก <u>นางสาวจินดา</u> เป็นค่ากำจัดขยะเป็นเงิน <u>1392</u> บาท (หนึ่งพันสามร้อยเก้าสิบสองบาทถ้วน)			
ให้เป็นการถูกต้องแล้วโดย <input type="checkbox"/> ณ จุดรับหน้า รับบริการ <input checked="" type="checkbox"/> เงินสด <input type="checkbox"/> เช็คธนาคาร <input type="checkbox"/> เป็นรายเดือน ณ สำนักงานเทศบาลนครภูเก็ต			
ลงชื่อ _____ ผู้รับหน้า _____ ผู้รับเงิน		วันที่ <u>12</u> / <u>5</u> / <u>67</u>	

เทศบาลนครภูเก็ต

ม 1 ถนนศรีนครินทร์ 200 ปี 3.วิเศษ อ.เมือง จ.ภูเก็ต สภอบช 07/6-256439

บริษัท บริษัท กู๊ดสแอนด์เซอร์วิส จำกัด  
เลขที่ 0000464382  
ประเภท สรรพสามิต

ประเภท	ทะเบียนรถ	วันที่	เวลา	น้ำหนัก (กก.)
รถยนต์	01-1222	16/05/67	17:00:19	9770
รถบรรทุก	01-1222			7750
รวม				15520
ภาษี				0
เป็นเงิน				1990

ผู้รับหน้า

ผู้รับเงิน

เทศบาลนครภูเก็ต

ม 1 ถนนศรีนครินทร์ 200 ปี 3.วิเศษ อ.เมือง จ.ภูเก็ต สภอบช 07/6-256439

บริษัท บริษัท กู๊ดสแอนด์เซอร์วิส จำกัด  
เลขที่ 0000464382  
ประเภท สรรพสามิต

ประเภท	ทะเบียนรถ	วันที่	เวลา	น้ำหนัก (กก.)
รถยนต์	01-1222	17/05/67	09:11:35	10,880
รถบรรทุก	01-1222			7,750
รวม				2,000
ภาษี				0
เป็นเงิน				2,690

ผู้รับหน้า

ผู้รับเงิน

เทศบาลนครภูเก็ต

52/1 ถนนศรีนครินทร์ ตำบลในพญา อ.เมือง จ.ภูเก็ต 83000  
โทร. 0-7622-1300  
เลขประจำตัวผู้เสียภาษีอากร 099-4000577770



เล่มที่ 107

ใบเสร็จรับเงิน ค่ากำจัดขยะ ณ เทศบาลนครภูเก็ต

เลขที่ 19

<p>ประเภทขยะที่กำจัด</p> <p><input checked="" type="checkbox"/> ขยะทั่วไป <input type="checkbox"/> ขยะอันตราย <input type="checkbox"/> ขยะอิเล็กทรอนิกส์ <input type="checkbox"/> อื่นๆ</p> <p>น้ำหนักรวม <u>222.00</u> กก. น้ำหนักกรวด <u>222.00</u> กก. น้ำหนักขยะ <u>0.00</u> กก. อัตราค่ากำจัด <u>0.50</u> บาท/กก.</p>		<p>ข้อมูลขยะ</p> <p>โทรศัพท์ <u>081-1222</u> ชื่อผู้รับรถ <u>นาย...</u> รหัสรถ <u>...</u> หมายเลขทะเบียนรถ <u>...</u> <input type="checkbox"/> รถสาธารณะ <input type="checkbox"/> รถส่วนตัว</p>	
<p>ได้รับเงินจาก <u>นาย...</u> (ชื่อผู้รับรถ) <u>...</u> บาท (จำนวนเงิน)</p> <p>ให้เป็นการถูกต้องแล้วโดย</p> <p><input type="checkbox"/> ณ จุดรับรถ <input type="checkbox"/> ณ สำนักงานเทศบาลนครภูเก็ต</p> <p><input checked="" type="checkbox"/> เงินสด <input type="checkbox"/> เช็คธนาคาร</p> <p>ลงชื่อ <u>...</u> ลงชื่อ <u>...</u> วันที่ <u>...</u></p>			

เทศบาลนครภูเก็ต

ม. 1 ถนนศรีนครินทร์ 200 ปี ต.วิชิต อ.เมือง จ.ภูเก็ต 83000 โทร. 076-250439

บริษัท ... ไม่รับเงิน  
สินค้า ... เลขที่ 0000464189  
ผู้ขนส่ง ... ประเภท ...

	ทะเบียนรถ	วันที่	เวลา	น้ำหนัก (กก.)
รถเข้า	81-1222	16/05/2567	09:02:47	9,230
รถออก	81-1222			7,780
รวม	620.00 บาท / ตัน		คงเหลือ	1,440
เงินรับ	748.80 บาท		หักเงินมัดจำ	0
			รวมสุทธิ	1,440

ผู้รับเงิน ... ผู้รับเงิน

เทศบาลนครภูเก็ต

52/1 ถนนศรีนครินทร์ ตำบลในพญา อ.เมือง จ.ภูเก็ต 83000  
โทร. 0-7622-1300  
เลขประจำตัวผู้เสียภาษีอากร 099-4000577770



เล่มที่ 107

ใบเสร็จรับเงิน ค่ากำจัดขยะ ณ เทศบาลนครภูเก็ต

เลขที่ 33

<p>ประเภทขยะที่กำจัด</p> <p><input checked="" type="checkbox"/> ขยะทั่วไป <input type="checkbox"/> ขยะอันตราย <input type="checkbox"/> ขยะอิเล็กทรอนิกส์ <input type="checkbox"/> อื่นๆ</p> <p>น้ำหนักรวม <u>222.00</u> กก. น้ำหนักกรวด <u>222.00</u> กก. น้ำหนักขยะ <u>0.00</u> กก. อัตราค่ากำจัด <u>0.50</u> บาท/กก.</p>		<p>ข้อมูลขยะ</p> <p>โทรศัพท์ <u>081-1222</u> ชื่อผู้รับรถ <u>นาย...</u> รหัสรถ <u>...</u> หมายเลขทะเบียนรถ <u>...</u> <input type="checkbox"/> รถสาธารณะ <input type="checkbox"/> รถส่วนตัว</p>	
<p>ได้รับเงินจาก <u>นาย...</u> (ชื่อผู้รับรถ) <u>...</u> บาท (จำนวนเงิน)</p> <p>ให้เป็นการถูกต้องแล้วโดย</p> <p><input type="checkbox"/> ณ จุดรับรถ <input type="checkbox"/> ณ สำนักงานเทศบาลนครภูเก็ต</p> <p><input checked="" type="checkbox"/> เงินสด <input type="checkbox"/> เช็คธนาคาร</p> <p>ลงชื่อ <u>...</u> ลงชื่อ <u>...</u> วันที่ <u>...</u></p>			

เทศบาลนครภูเก็ต

ม. 1 ถนนศรีนครินทร์ 200 ปี ต.วิชิต อ.เมือง จ.ภูเก็ต 83000 โทร. 076-250439

บริษัท ... ไม่รับเงิน  
สินค้า ... เลขที่ 0000464224  
ผู้ขนส่ง ... ประเภท ...

	ทะเบียนรถ	วันที่	เวลา	น้ำหนัก (กก.)
รถเข้า	81-1222	16/05/2567	10:04:32	9,390
รถออก	81-1222			7,780
รวม	620.00 บาท / ตัน		คงเหลือ	1,610
เงินรับ	837.20 บาท		หักมัดจำ	0
			รวม	1,610

ผู้รับเงิน ... ผู้รับเงิน



เทศบาลนครภูเก็ต

52/1 ถนนศรีนครินทร์ อ.เมือง จ.ภูเก็ต 83000  
โทร. 0-7622-1300  
โทร. 0-7622-1300

เลขที่ 110

ใบเสร็จรับเงิน คำจำกัดขยะ ณ เทศบาลนครภูเก็ต

เลขที่ 18

ประเภทขยะที่กำจัด		ข้อมูลขยะ	
<input checked="" type="checkbox"/> ขยะทั่วไป	<input type="checkbox"/> ขยะอันตราย	น้ำหนักรวม 10.50 กก.	โทรศัพท์
<input type="checkbox"/> ขยะติดเชื้อ	<input type="checkbox"/> อื่นๆ	น้ำหนัก 7.780 กก.	ชื่อผู้รับ
<input type="checkbox"/> สัตว์ปศุสัตว์	<input type="checkbox"/> อื่นๆ	น้ำหนักขยะ 7.7-0 กก.	รหัส
		รายละเอียดขยะเป็นเงิน 8,170 บาท/กก.	หน่วย
		อัตราค่ากำจัด 0.52 บาท/กก.	รวม
		รวมค่ากำจัด 4,410 บาท	รวม

ได้รับเงินจาก นาย ก. ข. ค. ง. จ. ฉ. ช. ซ. น. พ. 18 เป็นค่ากำจัดขยะเป็นเงิน 4,410 บาท (แปดพันสี่ร้อยสิบบาทถ้วน) ลงชื่อ นาย ก. ข. ค. ง. จ. ฉ. ช. ซ. น. พ. 18

ให้เป็นการถูกต้องแล้วโดย นาย ก. ข. ค. ง. จ. ฉ. ช. ซ. น. พ. 18 ลงชื่อ นาย ก. ข. ค. ง. จ. ฉ. ช. ซ. น. พ. 18

☐ ณ จุดรับขยะ รับบริการ นาย ก. ข. ค. ง. จ. ฉ. ช. ซ. น. พ. 18 ลงชื่อ นาย ก. ข. ค. ง. จ. ฉ. ช. ซ. น. พ. 18

☒ เงินสด นาย ก. ข. ค. ง. จ. ฉ. ช. ซ. น. พ. 18 ลงชื่อ นาย ก. ข. ค. ง. จ. ฉ. ช. ซ. น. พ. 18

☐ เช็คธนาคาร นาย ก. ข. ค. ง. จ. ฉ. ช. ซ. น. พ. 18 ลงชื่อ นาย ก. ข. ค. ง. จ. ฉ. ช. ซ. น. พ. 18

☐ เป็นรายเดือน ณ สำนักงานเทศบาลนครภูเก็ต นาย ก. ข. ค. ง. จ. ฉ. ช. ซ. น. พ. 18 ลงชื่อ นาย ก. ข. ค. ง. จ. ฉ. ช. ซ. น. พ. 18



เทศบาลนครภูเก็ต

52/1 ถนนศรีนครินทร์ อ.เมือง จ.ภูเก็ต 83000  
โทร. 0-7622-1300  
โทร. 0-7622-1300

เลขที่ 110

ใบเสร็จรับเงิน คำจำกัดขยะ ณ เทศบาลนครภูเก็ต

เลขที่ 30

ประเภทขยะที่กำจัด		ข้อมูลขยะ	
<input checked="" type="checkbox"/> ขยะทั่วไป	<input type="checkbox"/> ขยะอันตราย	น้ำหนักรวม 11.040 กก.	โทรศัพท์
<input type="checkbox"/> ขยะติดเชื้อ	<input type="checkbox"/> อื่นๆ	น้ำหนัก 7.780 กก.	ชื่อผู้รับ
<input type="checkbox"/> สัตว์ปศุสัตว์	<input type="checkbox"/> อื่นๆ	น้ำหนักขยะ 7.7-0 กก.	รหัส
		รายละเอียดขยะเป็นเงิน 8,170 บาท/กก.	หน่วย
		อัตราค่ากำจัด 0.52 บาท/กก.	รวม
		รวมค่ากำจัด 4,410 บาท	รวม

ได้รับเงินจาก นาย ก. ข. ค. ง. จ. ฉ. ช. ซ. น. พ. 18 เป็นค่ากำจัดขยะเป็นเงิน 4,410 บาท (แปดพันสี่ร้อยสิบบาทถ้วน) ลงชื่อ นาย ก. ข. ค. ง. จ. ฉ. ช. ซ. น. พ. 18

ให้เป็นการถูกต้องแล้วโดย นาย ก. ข. ค. ง. จ. ฉ. ช. ซ. น. พ. 18 ลงชื่อ นาย ก. ข. ค. ง. จ. ฉ. ช. ซ. น. พ. 18

☐ ณ จุดรับขยะ รับบริการ นาย ก. ข. ค. ง. จ. ฉ. ช. ซ. น. พ. 18 ลงชื่อ นาย ก. ข. ค. ง. จ. ฉ. ช. ซ. น. พ. 18

☒ เงินสด นาย ก. ข. ค. ง. จ. ฉ. ช. ซ. น. พ. 18 ลงชื่อ นาย ก. ข. ค. ง. จ. ฉ. ช. ซ. น. พ. 18

☐ เช็คธนาคาร นาย ก. ข. ค. ง. จ. ฉ. ช. ซ. น. พ. 18 ลงชื่อ นาย ก. ข. ค. ง. จ. ฉ. ช. ซ. น. พ. 18

☐ เป็นรายเดือน ณ สำนักงานเทศบาลนครภูเก็ต นาย ก. ข. ค. ง. จ. ฉ. ช. ซ. น. พ. 18 ลงชื่อ นาย ก. ข. ค. ง. จ. ฉ. ช. ซ. น. พ. 18

เทศบาลนครภูเก็ต

52/1 ถนนศรีนครินทร์ อ.เมือง จ.ภูเก็ต 83000 โทร. 0-7622-1300

ใบเสร็จรับเงิน คำจำกัดขยะ ณ เทศบาลนครภูเก็ต

เลขที่ 000046733

ประเภท ขยะทั่วไป

ประเภท	รายละเอียด	วันที่	เวลา	น้ำหนัก (กก.)
ขยะทั่วไป	81-1222	17/05/2567	13:45:11	10,860
ขยะติดเชื้อ	81-1222			7,780
รวม				3,170
รวม				3,170

ผู้รับเงิน

ผู้รับเงิน

๖๕



เทศบาลนครภูเก็ต  
52/1 ถนนศรีนครินทร์ ตำบลตลาดใหญ่ อ.เมือง จ.ภูเก็ต 83000  
โทร. 0-7622-1300  
เลขประจำตัวผู้เสียภาษีอากร 0994000577770

เล่มที่ 109

ใบเสร็จรับเงิน ค่ากำจัดขยะ ณ เดือน

เลขที่ 38

เทศบาลนครภูเก็ต

ประเภทขยะที่กำจัด		ข้อมูลของขยะ	
<input checked="" type="checkbox"/> ขยะทั่วไป	<input type="checkbox"/> เศษอาหาร	น้ำหนักรวม 10.320 กก.	โทรศัพท์
<input type="checkbox"/> ขยะติดเชื้อ	<input type="checkbox"/> อื่นๆ	น้ำหนักถัง 3.310 กก.	ชื่อผู้รับรถ
<input type="checkbox"/> สิ่งปฏิกูล	<input type="checkbox"/> อื่นๆ	น้ำหนักขยะ 2.640 กก.	รหัสรถ
		อัตราค่ากำจัด 2.52 บาท/กก.	หมายเลขทะเบียนรถ 81-4222
		<input type="checkbox"/> ขวาทดการ	<input checked="" type="checkbox"/> ขวาทดการ

ได้รับเงินจาก จ.ภูเก็ต 52/1 ถนนศรีนครินทร์ ตำบลตลาดใหญ่ อ.เมือง จ.ภูเก็ต 83000 เป็นค่ากำจัดขยะเป็นเงิน 11,622.00 บาท (หนึ่งหมื่นหนึ่งพันหกยี่สิบสองบาทถ้วน)

ให้เป็นการถูกต้องแล้วโดย

☐ ณ จุดขนถ่าย รับบริการ

☒ เงินสด

☐ เช็คธนาคาร

เลขที่ 13, 5, 67

วันที่ 13, 5, 67

ผู้รับเงิน



เทศบาลนครภูเก็ต  
52/1 ถนนศรีนครินทร์ ตำบลตลาดใหญ่ อ.เมือง จ.ภูเก็ต 83000  
โทร. 0-7622-1300  
เลขประจำตัวผู้เสียภาษีอากร 0994000577770

เล่มที่ 110

ใบเสร็จรับเงิน ค่ากำจัดขยะ ณ เดือน

เลขที่ 07

เทศบาลนครภูเก็ต

ประเภทขยะที่กำจัด		ข้อมูลของขยะ	
<input checked="" type="checkbox"/> ขยะทั่วไป	<input type="checkbox"/> เศษอาหาร	น้ำหนักรวม 10.320 กก.	โทรศัพท์
<input type="checkbox"/> ขยะติดเชื้อ	<input type="checkbox"/> อื่นๆ	น้ำหนักถัง 3.310 กก.	ชื่อผู้รับรถ
<input type="checkbox"/> สิ่งปฏิกูล	<input type="checkbox"/> อื่นๆ	น้ำหนักขยะ 2.640 กก.	รหัสรถ
		อัตราค่ากำจัด 2.52 บาท/กก.	หมายเลขทะเบียนรถ 81-4222
		<input type="checkbox"/> ขวาทดการ	<input checked="" type="checkbox"/> ขวาทดการ

ได้รับเงินจาก จ.ภูเก็ต 52/1 ถนนศรีนครินทร์ ตำบลตลาดใหญ่ อ.เมือง จ.ภูเก็ต 83000 เป็นค่ากำจัดขยะเป็นเงิน 11,622.00 บาท (หนึ่งหมื่นหนึ่งพันหกยี่สิบสองบาทถ้วน)

ให้เป็นการถูกต้องแล้วโดย

☐ ณ จุดขนถ่าย รับบริการ

☒ เงินสด

☐ เช็คธนาคาร

เลขที่ 13, 5, 67

วันที่ 13, 5, 67

ผู้รับเงิน

เทศบาลนครภูเก็ต

ม 1 ถนนศรีนครินทร์ 200 ปี ต.วิชิต อ.เมือง จ.ภูเก็ต 83000 0/6-256439

ใบเสร็จรับเงิน  
เลขที่ 000046469

ประเภท ขยะ

ประเภท	ประเภทขยะ	วันที่	เวลา	น้ำหนัก (กก.)
ขยะทั่วไป	81-1222	17/05/2567	10:29:29	10,990
ขยะติดเชื้อ	81-1222			7,790
รวม				3,210
รวม				0
รวม				3,210

1,539.20 บาท / ตัน

ผู้รับเงิน

เทศบาลนครภูเก็ต

ม 1 ถนนศรีนครินทร์ 200 ปี ต.วิชิต อ.เมือง จ.ภูเก็ต 83000 0/6-256439

ใบเสร็จรับเงิน  
เลขที่ 000046469

ประเภท ขยะ

ประเภท	ประเภทขยะ	วันที่	เวลา	น้ำหนัก (กก.)
ขยะทั่วไป	81-1222	17/05/2567	11:43:27	10,740
ขยะติดเชื้อ	81-1222			7,790
รวม				2,960
รวม				0
รวม				2,960

1,539.20 บาท / ตัน

ผู้รับเงิน



เอกสารแนบที่ 8  
ใบเสร็จการสูบตะกอน/ไขมัน

---



๙๘.๙ พ.ค.๖๓๓ ๒๘.๒ ม.๖๓๓ ๕๖/๖๖๐ ๐.๖๖๐ ๘,๖๖๐		เลขที่ BOOK NO. 283	เลขที่ BILL NO. 360
<b>ใบส่งของ</b> DELIVERY BILL 送貨單			
วันที่ ๙๘.๙ พ.ค.๖๓๓ วันที่ ๑๒/๓/๖๓ CUSTOMER ๙๘.๙ พ.ค.๖๓๓ ๐.๖๖๐ ๘,๖๖๐ ADDRESS ๙๘.๙ พ.ค.๖๓๓ ๐.๖๖๐ ๘,๖๖๐			
รายการ ITEM 2๓	รายการ DESCRIPTION ลู่วิ่งไฟฟ้า-๖๖๐ (๖๖๐-๖๖๐)	ราคา UNIT PRICE 4๐๐๐	จำนวน TOTAL 8๐๐๐
รวม TOTAL 8๐๐๐			

ผู้รับของ ๙๘.๙ พ.ค.๖๓๓  
 ผู้ส่งของ ๙๘.๙ พ.ค.๖๓๓

๙๘.๙ พ.ค.๖๓๓ ๒๘.๒ ม.๖๓๓ ๕๖/๖๖๐ ๐.๖๖๐ ๘,๖๖๐		เลขที่ BOOK NO. 280	เลขที่ BILL NO. 966
<b>ใบส่งของ</b> DELIVERY BILL 送貨單			
วันที่ ๙๘.๙ พ.ค.๖๓๓ วันที่ ๗/๔/๖๓ CUSTOMER ๙๘.๙ พ.ค.๖๓๓ ๐.๖๖๐ ๘,๖๖๐ ADDRESS ๙๘.๙ พ.ค.๖๓๓ ๐.๖๖๐ ๘,๖๖๐			
รายการ ITEM 1๙๐	รายการ DESCRIPTION ลู่วิ่งไฟฟ้า-๖๖๐ (๖๖๐-๖๖๐)	ราคา UNIT PRICE 4,๐๐๐	จำนวน TOTAL 4,๐๐๐
รวม TOTAL 4,๐๐๐			

ผู้รับของ ๙๘.๙ พ.ค.๖๓๓  
 ผู้ส่งของ ๙๘.๙ พ.ค.๖๓๓

[illegible]

[illegible]



เอกสารแนบที่ ๑  
ระบบสาธารณูปโภค

---









ใบรายงานผลการตรวจเช็คและดูแลบำรุงรักษาประจำปี 2024 ครั้งที่ 1/2

<b>วันที่ปฏิบัติงาน</b> : 13 พฤษภาคม 2567 <b>บริษัท</b> : Sripanwa Management Co., Ltd. <b>สถานที่</b> : Sri panwa <b>บุคคลติดต่อ</b> : คุณกัญ 084-746-5008 <b>โทร</b> : 076-371089    แฟกซ์ : 076-371010 <b>ติดต่อศูนย์บริการ</b> : 076-390569	<div style="text-align: center;">   <b>GRUNDFOS</b>  <b>Service Center (Phuket Branch)</b> </div> <b>Tel</b> : 076-390569 <b>Fax</b> : 076-510849 <b>วันเริ่มทำสัญญา</b> : 01 มกราคม 2567 <b>วันสิ้นสุดสัญญา</b> : 31 ธันวาคม 2567
--	--

<b>1. ข้อมูลอุปกรณ์ และรายละเอียดเครื่องจักร</b>	<table style="width: 100%;"> <tr> <td style="width: 50%;">           1.1 รายละเอียดและรุ่นของปั๊ม : Booster Pump 2xcr15-5 HQDE, 96501896, มิเตอร์ P10823            1.2 รายละเอียดของมอเตอร์ (ชื่อ, รุ่น) : Motor Grundfos            1.3 ชื่อของไฟฟ้า (แรงดัน, กำลังไฟ, กระแส) : แรงดันไฟฟ้า 380 Volt, กำลังไฟฟ้า 4.0 kw, กระแสเต็มพิกัด 7.9 A            1.4 จำนวนมิเตอร์ติดตั้งในระบบ : จำนวนมิเตอร์ 2 Unit, Pressure Tank : GT-D 450L            1.5 มิเตอร์ที่อุปกรณ์เชื่อมไปถึงตู้ควบคุม : โวลต์ที่เมตรติดตั้งค่า 8.5 Amp.         </td> <td style="width: 50%;"> <table style="width: 100%;"> <tr> <td style="width: 50%;"> <input checked="" type="checkbox"/> ปกติ    <input type="checkbox"/> ไม่ปกติ               </td> <td style="width: 50%;">                 Stop Setting of PSW 1    80    psi                  Stop Setting of PSW 2    60    psi               </td> </tr> <tr> <td style="width: 50%;"> <input checked="" type="checkbox"/> ปกติ    <input type="checkbox"/> ไม่ปกติ               </td> <td style="width: 50%;">                 Voltage Supply = 400,399,400 V                  Resistance : M1=1.9,1.9,1.9 Ω                                           M2=2.0,1.9,1.9 Ω                  Current : I1=6.7,6.6,6.7 A                                           I2=6.9,6.9,6.8 A                  Insulation : M1&gt;50 MΩ                                           M2&gt;100 MΩ                  PT = 55 Psi.               </td> </tr> </table> </td> </tr> </table>	1.1 รายละเอียดและรุ่นของปั๊ม : Booster Pump 2xcr15-5 HQDE, 96501896, มิเตอร์ P10823 1.2 รายละเอียดของมอเตอร์ (ชื่อ, รุ่น) : Motor Grundfos 1.3 ชื่อของไฟฟ้า (แรงดัน, กำลังไฟ, กระแส) : แรงดันไฟฟ้า 380 Volt, กำลังไฟฟ้า 4.0 kw, กระแสเต็มพิกัด 7.9 A 1.4 จำนวนมิเตอร์ติดตั้งในระบบ : จำนวนมิเตอร์ 2 Unit, Pressure Tank : GT-D 450L 1.5 มิเตอร์ที่อุปกรณ์เชื่อมไปถึงตู้ควบคุม : โวลต์ที่เมตรติดตั้งค่า 8.5 Amp.	<table style="width: 100%;"> <tr> <td style="width: 50%;"> <input checked="" type="checkbox"/> ปกติ    <input type="checkbox"/> ไม่ปกติ               </td> <td style="width: 50%;">                 Stop Setting of PSW 1    80    psi                  Stop Setting of PSW 2    60    psi               </td> </tr> <tr> <td style="width: 50%;"> <input checked="" type="checkbox"/> ปกติ    <input type="checkbox"/> ไม่ปกติ               </td> <td style="width: 50%;">                 Voltage Supply = 400,399,400 V                  Resistance : M1=1.9,1.9,1.9 Ω                                           M2=2.0,1.9,1.9 Ω                  Current : I1=6.7,6.6,6.7 A                                           I2=6.9,6.9,6.8 A                  Insulation : M1&gt;50 MΩ                                           M2&gt;100 MΩ                  PT = 55 Psi.               </td> </tr> </table>	<input checked="" type="checkbox"/> ปกติ <input type="checkbox"/> ไม่ปกติ	Stop Setting of PSW 1    80    psi Stop Setting of PSW 2    60    psi	<input checked="" type="checkbox"/> ปกติ <input type="checkbox"/> ไม่ปกติ	Voltage Supply = 400,399,400 V Resistance : M1=1.9,1.9,1.9 Ω M2=2.0,1.9,1.9 Ω Current : I1=6.7,6.6,6.7 A I2=6.9,6.9,6.8 A Insulation : M1>50 MΩ M2>100 MΩ PT = 55 Psi.
1.1 รายละเอียดและรุ่นของปั๊ม : Booster Pump 2xcr15-5 HQDE, 96501896, มิเตอร์ P10823 1.2 รายละเอียดของมอเตอร์ (ชื่อ, รุ่น) : Motor Grundfos 1.3 ชื่อของไฟฟ้า (แรงดัน, กำลังไฟ, กระแส) : แรงดันไฟฟ้า 380 Volt, กำลังไฟฟ้า 4.0 kw, กระแสเต็มพิกัด 7.9 A 1.4 จำนวนมิเตอร์ติดตั้งในระบบ : จำนวนมิเตอร์ 2 Unit, Pressure Tank : GT-D 450L 1.5 มิเตอร์ที่อุปกรณ์เชื่อมไปถึงตู้ควบคุม : โวลต์ที่เมตรติดตั้งค่า 8.5 Amp.	<table style="width: 100%;"> <tr> <td style="width: 50%;"> <input checked="" type="checkbox"/> ปกติ    <input type="checkbox"/> ไม่ปกติ               </td> <td style="width: 50%;">                 Stop Setting of PSW 1    80    psi                  Stop Setting of PSW 2    60    psi               </td> </tr> <tr> <td style="width: 50%;"> <input checked="" type="checkbox"/> ปกติ    <input type="checkbox"/> ไม่ปกติ               </td> <td style="width: 50%;">                 Voltage Supply = 400,399,400 V                  Resistance : M1=1.9,1.9,1.9 Ω                                           M2=2.0,1.9,1.9 Ω                  Current : I1=6.7,6.6,6.7 A                                           I2=6.9,6.9,6.8 A                  Insulation : M1&gt;50 MΩ                                           M2&gt;100 MΩ                  PT = 55 Psi.               </td> </tr> </table>	<input checked="" type="checkbox"/> ปกติ <input type="checkbox"/> ไม่ปกติ	Stop Setting of PSW 1    80    psi Stop Setting of PSW 2    60    psi	<input checked="" type="checkbox"/> ปกติ <input type="checkbox"/> ไม่ปกติ	Voltage Supply = 400,399,400 V Resistance : M1=1.9,1.9,1.9 Ω M2=2.0,1.9,1.9 Ω Current : I1=6.7,6.6,6.7 A I2=6.9,6.9,6.8 A Insulation : M1>50 MΩ M2>100 MΩ PT = 55 Psi.		
<input checked="" type="checkbox"/> ปกติ <input type="checkbox"/> ไม่ปกติ	Stop Setting of PSW 1    80    psi Stop Setting of PSW 2    60    psi						
<input checked="" type="checkbox"/> ปกติ <input type="checkbox"/> ไม่ปกติ	Voltage Supply = 400,399,400 V Resistance : M1=1.9,1.9,1.9 Ω M2=2.0,1.9,1.9 Ω Current : I1=6.7,6.6,6.7 A I2=6.9,6.9,6.8 A Insulation : M1>50 MΩ M2>100 MΩ PT = 55 Psi.						

<b>2. ข้อมูลรายละเอียดจากการทำงานของ</b>	<table style="width: 100%;"> <tr> <td style="width: 50%;">           2.1. ตรวจเช็คการทำงานของสวิตช์แรงดัน และบันทึกค่า         </td> <td style="width: 50%;"> <input checked="" type="checkbox"/> ปกติ    <input type="checkbox"/> ไม่ปกติ         </td> </tr> <tr> <td>2.1.1. Start Setting of PSW 1    60    psi</td> <td></td> </tr> <tr> <td>2.1.2. Start Setting of PSW 2    40    psi</td> <td></td> </tr> <tr> <td>2.2. ตรวจเช็คเมื่อมีน้ำและของเหลวรั่วเกิดขึ้น</td> <td><input checked="" type="checkbox"/> ปกติ    <input type="checkbox"/> ไม่ปกติ</td> </tr> <tr> <td>2.3. ตรวจเช็คเมื่อมีน้ำมันและของเหลวรั่วเกิดขึ้น</td> <td><input checked="" type="checkbox"/> ปกติ    <input type="checkbox"/> ไม่ปกติ</td> </tr> <tr> <td>2.4. ตรวจเช็คอุณหภูมิในและของเหลวรั่วเกิดขึ้น</td> <td><input checked="" type="checkbox"/> ปกติ    <input type="checkbox"/> ไม่ปกติ</td> </tr> <tr> <td>2.5. ตรวจเช็คความสมดุลของมอเตอร์ปั๊ม</td> <td><input checked="" type="checkbox"/> ปกติ    <input type="checkbox"/> ไม่ปกติ</td> </tr> <tr> <td>2.6. ตรวจเช็คค่าอุณหภูมิและของเหลวรั่วเกิดขึ้น</td> <td><input checked="" type="checkbox"/> ปกติ    <input type="checkbox"/> ไม่ปกติ</td> </tr> <tr> <td>2.7. ตรวจเช็คอุณหภูมิในตู้และของเหลวรั่วเกิดขึ้น</td> <td><input checked="" type="checkbox"/> ปกติ    <input type="checkbox"/> ไม่ปกติ</td> </tr> <tr> <td>2.8. ตรวจเช็คอุณหภูมิของน้ำ รางงานปกติหรือไม่</td> <td><input checked="" type="checkbox"/> ปกติ    <input type="checkbox"/> ไม่ปกติ</td> </tr> <tr> <td>2.9. เช็คค่าในถังแรงดันปกติหรือไม่ และบันทึกค่า</td> <td><input checked="" type="checkbox"/> ปกติ    <input type="checkbox"/> ไม่ปกติ</td> </tr> <tr> <td>2.10. อุปกรณ์พิเศษ วาล์วตัวจ่าย, ท่อกลับหรือไม</td> <td><input type="checkbox"/> ปกติ    <input checked="" type="checkbox"/> ไม่ปกติ</td> </tr> </table>	2.1. ตรวจเช็คการทำงานของสวิตช์แรงดัน และบันทึกค่า	<input checked="" type="checkbox"/> ปกติ <input type="checkbox"/> ไม่ปกติ	2.1.1. Start Setting of PSW 1    60    psi		2.1.2. Start Setting of PSW 2    40    psi		2.2. ตรวจเช็คเมื่อมีน้ำและของเหลวรั่วเกิดขึ้น	<input checked="" type="checkbox"/> ปกติ <input type="checkbox"/> ไม่ปกติ	2.3. ตรวจเช็คเมื่อมีน้ำมันและของเหลวรั่วเกิดขึ้น	<input checked="" type="checkbox"/> ปกติ <input type="checkbox"/> ไม่ปกติ	2.4. ตรวจเช็คอุณหภูมิในและของเหลวรั่วเกิดขึ้น	<input checked="" type="checkbox"/> ปกติ <input type="checkbox"/> ไม่ปกติ	2.5. ตรวจเช็คความสมดุลของมอเตอร์ปั๊ม	<input checked="" type="checkbox"/> ปกติ <input type="checkbox"/> ไม่ปกติ	2.6. ตรวจเช็คค่าอุณหภูมิและของเหลวรั่วเกิดขึ้น	<input checked="" type="checkbox"/> ปกติ <input type="checkbox"/> ไม่ปกติ	2.7. ตรวจเช็คอุณหภูมิในตู้และของเหลวรั่วเกิดขึ้น	<input checked="" type="checkbox"/> ปกติ <input type="checkbox"/> ไม่ปกติ	2.8. ตรวจเช็คอุณหภูมิของน้ำ รางงานปกติหรือไม่	<input checked="" type="checkbox"/> ปกติ <input type="checkbox"/> ไม่ปกติ	2.9. เช็คค่าในถังแรงดันปกติหรือไม่ และบันทึกค่า	<input checked="" type="checkbox"/> ปกติ <input type="checkbox"/> ไม่ปกติ	2.10. อุปกรณ์พิเศษ วาล์วตัวจ่าย, ท่อกลับหรือไม	<input type="checkbox"/> ปกติ <input checked="" type="checkbox"/> ไม่ปกติ
2.1. ตรวจเช็คการทำงานของสวิตช์แรงดัน และบันทึกค่า	<input checked="" type="checkbox"/> ปกติ <input type="checkbox"/> ไม่ปกติ																								
2.1.1. Start Setting of PSW 1    60    psi																									
2.1.2. Start Setting of PSW 2    40    psi																									
2.2. ตรวจเช็คเมื่อมีน้ำและของเหลวรั่วเกิดขึ้น	<input checked="" type="checkbox"/> ปกติ <input type="checkbox"/> ไม่ปกติ																								
2.3. ตรวจเช็คเมื่อมีน้ำมันและของเหลวรั่วเกิดขึ้น	<input checked="" type="checkbox"/> ปกติ <input type="checkbox"/> ไม่ปกติ																								
2.4. ตรวจเช็คอุณหภูมิในและของเหลวรั่วเกิดขึ้น	<input checked="" type="checkbox"/> ปกติ <input type="checkbox"/> ไม่ปกติ																								
2.5. ตรวจเช็คความสมดุลของมอเตอร์ปั๊ม	<input checked="" type="checkbox"/> ปกติ <input type="checkbox"/> ไม่ปกติ																								
2.6. ตรวจเช็คค่าอุณหภูมิและของเหลวรั่วเกิดขึ้น	<input checked="" type="checkbox"/> ปกติ <input type="checkbox"/> ไม่ปกติ																								
2.7. ตรวจเช็คอุณหภูมิในตู้และของเหลวรั่วเกิดขึ้น	<input checked="" type="checkbox"/> ปกติ <input type="checkbox"/> ไม่ปกติ																								
2.8. ตรวจเช็คอุณหภูมิของน้ำ รางงานปกติหรือไม่	<input checked="" type="checkbox"/> ปกติ <input type="checkbox"/> ไม่ปกติ																								
2.9. เช็คค่าในถังแรงดันปกติหรือไม่ และบันทึกค่า	<input checked="" type="checkbox"/> ปกติ <input type="checkbox"/> ไม่ปกติ																								
2.10. อุปกรณ์พิเศษ วาล์วตัวจ่าย, ท่อกลับหรือไม	<input type="checkbox"/> ปกติ <input checked="" type="checkbox"/> ไม่ปกติ																								

<b>3. รายการอะไหล่ที่ต้องเปลี่ยนหรือซ่อม</b>	<table style="width: 100%;"> <tr> <td style="width: 50%;">           3.1. สรุปผลการซ่อมผลการตรวจเช็ค         </td> <td style="width: 50%;"> <input type="checkbox"/> ปกติ    <input checked="" type="checkbox"/> ไม่ปกติเสร็จงาน         </td> </tr> </table>	3.1. สรุปผลการซ่อมผลการตรวจเช็ค	<input type="checkbox"/> ปกติ <input checked="" type="checkbox"/> ไม่ปกติเสร็จงาน
3.1. สรุปผลการซ่อมผลการตรวจเช็ค	<input type="checkbox"/> ปกติ <input checked="" type="checkbox"/> ไม่ปกติเสร็จงาน		

\*ไม่ทางจ่าย Pump 1,2 มีปั๊มบริเวณเคสยาวแล้ว

\*ไม่ตรวจเช็คลมระบบความดัน Motor แตก

-อย่าผ่านเกินเดือน 55 Psi.

-แก้ไขเปลี่ยน Latching Relay

ใบรายงานผลการตรวจเลือดและแดน้ำรงรักษาประจำปี 2024 ครั้งที่ 1/2

<b>วันที่ปฏิบัติงาน</b> : 13 พฤษภาคม 2567 <b>บริษัท</b> : Sripanwa Management Co., Ltd. <b>สถานที่</b> : Sri panwa <b>บุคคลติดต่อ</b> : คุณเกริก 084-746-5008 <b>โทร</b> : 076-371089    แฟกซ์ : 076-371010 <b>ติดต่อศูนย์บริการ</b> : 076-390569	<b>SERVICE</b> <b>GRUNDFOS</b> Grundfos Service Center (Phuket Branch) Tel : 076-390569    Fax : 076-510849 วันจันทร์-พฤหัสบดี : 01 มกราคม 2567 วันศุกร์-เสาร์ : 31 ธันวาคม 2567
--	---

<b>1. ข้อมูลอุปกรณ์ และรายละเอียดเครื่องจักร</b> 1.1 รายละเอียดและชนิดของปั๊ม : Booster Pump 2xCHB-60 CVBE, D4N508030, มีสินค้า P20544 1.2 รายละเอียดของมอเตอร์ : Motor Grundfos 1.3 ข้อมูลทางไฟฟ้า (แรงดัน, กำลังไฟ, กระแส) : แรงดันไฟฟ้า 380 Volt, กำลังไฟ 193 kw, กระแสเริ่มต้น 3.4 A 1.4 จำนวนเบ้าที่ติดตั้งในระบบ : จำนวนเบ้า 2 Unit, Pressure Tank : GT-D 170L 1.5 ข้อมูลอุปกรณ์ที่เกี่ยวข้องกับชุดควบคุม : ไบวอร์คเบสเซอร์ชนิด 3.4 Amp.	<table border="1" style="width: 100%; border-collapse: collapse;"> <tr> <td style="width: 50%;"><input checked="" type="checkbox"/> มีกด</td> <td style="width: 50%;"><input type="checkbox"/> ไม่มีกด</td> </tr> <tr> <td>2.1. Start Setting of PSW 1</td> <td>Stop Setting of PSW 1</td> </tr> <tr> <td style="text-align: center;">45      psi</td> <td style="text-align: center;">60      psi</td> </tr> <tr> <td>2.1.2. Start Setting of PSW 2</td> <td>Stop Setting of PSW 2</td> </tr> <tr> <td style="text-align: center;">30      psi</td> <td style="text-align: center;">55      psi</td> </tr> <tr> <td colspan="2">Voltage Supply = 400, 400, 399 V</td> </tr> <tr> <td colspan="2">Resistance : M1 = 7.6, 7.7, 7.7 Ω</td> </tr> <tr> <td colspan="2">M2 = 7.7, 7.6, 7.6 Ω</td> </tr> <tr> <td colspan="2">Current : I1 = 3.1, 3.2, 3.1 A</td> </tr> <tr> <td colspan="2">I2 = 3.2, 3.3, 3.1 A</td> </tr> <tr> <td colspan="2">Insulation : M1 &gt; 100 MΩ</td> </tr> <tr> <td colspan="2">M2 &gt; 100 MΩ</td> </tr> <tr> <td colspan="2">PT = 45 Psi.</td> </tr> </table>	<input checked="" type="checkbox"/> มีกด	<input type="checkbox"/> ไม่มีกด	2.1. Start Setting of PSW 1	Stop Setting of PSW 1	45      psi	60      psi	2.1.2. Start Setting of PSW 2	Stop Setting of PSW 2	30      psi	55      psi	Voltage Supply = 400, 400, 399 V		Resistance : M1 = 7.6, 7.7, 7.7 Ω		M2 = 7.7, 7.6, 7.6 Ω		Current : I1 = 3.1, 3.2, 3.1 A		I2 = 3.2, 3.3, 3.1 A		Insulation : M1 > 100 MΩ		M2 > 100 MΩ		PT = 45 Psi.	
<input checked="" type="checkbox"/> มีกด	<input type="checkbox"/> ไม่มีกด																										
2.1. Start Setting of PSW 1	Stop Setting of PSW 1																										
45      psi	60      psi																										
2.1.2. Start Setting of PSW 2	Stop Setting of PSW 2																										
30      psi	55      psi																										
Voltage Supply = 400, 400, 399 V																											
Resistance : M1 = 7.6, 7.7, 7.7 Ω																											
M2 = 7.7, 7.6, 7.6 Ω																											
Current : I1 = 3.1, 3.2, 3.1 A																											
I2 = 3.2, 3.3, 3.1 A																											
Insulation : M1 > 100 MΩ																											
M2 > 100 MΩ																											
PT = 45 Psi.																											

<b>2. ข้อมูลรายละเอียดจากการตรวจเช็ค</b> 2.1. ตรวจเช็คการทำงานของปั๊มและเซ็นเซอร์ : 2.1.1. Start Setting of PSW 1 : 45 psi 2.1.2. Start Setting of PSW 2 : 30 psi 2.2. ตรวจเช็คแรงดันไฟฟ้าและมอเตอร์ : 2.3. ตรวจเช็คแรงดันไฟฟ้า : 2.4. ตรวจเช็คค่าแรงดันไฟฟ้าและมอเตอร์ : 2.5. ตรวจเช็คค่าแรงดันไฟฟ้าและมอเตอร์ : 2.6. ตรวจเช็คค่าแรงดันไฟฟ้าและมอเตอร์ : 2.7. ตรวจเช็คค่าแรงดันไฟฟ้าและมอเตอร์ : 2.8. ตรวจเช็คค่าแรงดันไฟฟ้าและมอเตอร์ : 2.9. ตรวจเช็คค่าแรงดันไฟฟ้าและมอเตอร์ : 2.10. อุปกรณ์ที่เกี่ยวข้อง :	<table border="1" style="width: 100%; border-collapse: collapse;"> <tr> <td style="width: 50%;"><input checked="" type="checkbox"/> มีกด</td> <td style="width: 50%;"><input type="checkbox"/> ไม่มีกด</td> </tr> <tr> <td>Stop Setting of PSW 1</td> <td>Stop Setting of PSW 2</td> </tr> <tr> <td style="text-align: center;">45      psi</td> <td style="text-align: center;">55      psi</td> </tr> <tr> <td colspan="2">Voltage Supply = 400, 400, 399 V</td> </tr> <tr> <td colspan="2">Resistance : M1 = 7.6, 7.7, 7.7 Ω</td> </tr> <tr> <td colspan="2">M2 = 7.7, 7.6, 7.6 Ω</td> </tr> <tr> <td colspan="2">Current : I1 = 3.1, 3.2, 3.1 A</td> </tr> <tr> <td colspan="2">I2 = 3.2, 3.3, 3.1 A</td> </tr> <tr> <td colspan="2">Insulation : M1 &gt; 100 MΩ</td> </tr> <tr> <td colspan="2">M2 &gt; 100 MΩ</td> </tr> <tr> <td colspan="2">PT = 45 Psi.</td> </tr> </table>	<input checked="" type="checkbox"/> มีกด	<input type="checkbox"/> ไม่มีกด	Stop Setting of PSW 1	Stop Setting of PSW 2	45      psi	55      psi	Voltage Supply = 400, 400, 399 V		Resistance : M1 = 7.6, 7.7, 7.7 Ω		M2 = 7.7, 7.6, 7.6 Ω		Current : I1 = 3.1, 3.2, 3.1 A		I2 = 3.2, 3.3, 3.1 A		Insulation : M1 > 100 MΩ		M2 > 100 MΩ		PT = 45 Psi.	
<input checked="" type="checkbox"/> มีกด	<input type="checkbox"/> ไม่มีกด																						
Stop Setting of PSW 1	Stop Setting of PSW 2																						
45      psi	55      psi																						
Voltage Supply = 400, 400, 399 V																							
Resistance : M1 = 7.6, 7.7, 7.7 Ω																							
M2 = 7.7, 7.6, 7.6 Ω																							
Current : I1 = 3.1, 3.2, 3.1 A																							
I2 = 3.2, 3.3, 3.1 A																							
Insulation : M1 > 100 MΩ																							
M2 > 100 MΩ																							
PT = 45 Psi.																							

<b>3. รายการการแก้ไขสิ่งที่ต้องเปลี่ยนหรือซ่อม</b> 3.1. สรุปผลการซ่อม :	<table border="1" style="width: 100%; border-collapse: collapse;"> <tr> <td style="width: 50%;"><input checked="" type="checkbox"/> มีกด</td> <td style="width: 50%;"><input type="checkbox"/> ไม่มีกด</td> </tr> <tr> <td>Stop Setting of PSW 1</td> <td>Stop Setting of PSW 2</td> </tr> <tr> <td style="text-align: center;">45      psi</td> <td style="text-align: center;">55      psi</td> </tr> <tr> <td colspan="2">Voltage Supply = 400, 400, 399 V</td> </tr> <tr> <td colspan="2">Resistance : M1 = 7.6, 7.7, 7.7 Ω</td> </tr> <tr> <td colspan="2">M2 = 7.7, 7.6, 7.6 Ω</td> </tr> <tr> <td colspan="2">Current : I1 = 3.1, 3.2, 3.1 A</td> </tr> <tr> <td colspan="2">I2 = 3.2, 3.3, 3.1 A</td> </tr> <tr> <td colspan="2">Insulation : M1 &gt; 100 MΩ</td> </tr> <tr> <td colspan="2">M2 &gt; 100 MΩ</td> </tr> <tr> <td colspan="2">PT = 45 Psi.</td> </tr> </table>	<input checked="" type="checkbox"/> มีกด	<input type="checkbox"/> ไม่มีกด	Stop Setting of PSW 1	Stop Setting of PSW 2	45      psi	55      psi	Voltage Supply = 400, 400, 399 V		Resistance : M1 = 7.6, 7.7, 7.7 Ω		M2 = 7.7, 7.6, 7.6 Ω		Current : I1 = 3.1, 3.2, 3.1 A		I2 = 3.2, 3.3, 3.1 A		Insulation : M1 > 100 MΩ		M2 > 100 MΩ		PT = 45 Psi.	
<input checked="" type="checkbox"/> มีกด	<input type="checkbox"/> ไม่มีกด																						
Stop Setting of PSW 1	Stop Setting of PSW 2																						
45      psi	55      psi																						
Voltage Supply = 400, 400, 399 V																							
Resistance : M1 = 7.6, 7.7, 7.7 Ω																							
M2 = 7.7, 7.6, 7.6 Ω																							
Current : I1 = 3.1, 3.2, 3.1 A																							
I2 = 3.2, 3.3, 3.1 A																							
Insulation : M1 > 100 MΩ																							
M2 > 100 MΩ																							
PT = 45 Psi.																							

หมายเหตุ : Pressure Switch ด้าน แก๊วข้างหัวดาวความสะอาด

ลงนามในใบเสนอ 45 Psi.









ใบรายงานผลการตรวจเช็คและดูแลบำรุงรักษาประจำปี 2024 ครั้งที่ 1/2			
วันที่ปฏิบัติงาน : 23 พฤษภาคม 2567		SERVICE	
บริษัท : Sripanwa Management Co., Ltd.		GRUNDFOS	
สาขาที่ : Sri panwa		Grundfos Service Center (Phuket Branch)	
บุคคลติดต่อ : คุณจิ๋ว 084-746-5008		Tel : 076-390569 Fax : 076-510849	
โทร : 076-371089 แฟกซ์ : 076-371010		วันรับหน้าสัญญา : 01 มกราคม 2567	
ติดต่อศูนย์บริการ : 076-390569		วันสิ้นสุดสัญญา : 31 ธันวาคม 2567	
1. ข้อมูลอุปกรณ์ และรายละเอียดเครื่องจักร			
1.1 รายละเอียดและเลขหมายของปั๊ม	: Booster pump XCH4-60 CVBE, F44501006, หมายเลข P10443		
1.2 รายละเอียดของมอเตอร์	: Motor Grundfos		
1.3 ข้อมูลทางไฟฟ้า (แรงดัน, กำลังไฟ, กระแส)	: แรงดันไฟฟ้า 380 Volt, กำลังไฟฟ้า 1.5 kw, กระแสเต็มสปีด 2.5 A		
1.4 จำนวนชิ้นที่ติดตั้งในระบบ	: จำนวนปั๊ม 1 Unit, Pressure Tank : GT-H 60L		
1.5 ข้อมูลที่อุปกรณ์เกี่ยวข้องกับตัวควบคุม	: โรเวอร์ที่อุปกรณ์ติดตั้งค่า 3.5 Amp. (Overload ในกรณีที่เกิด Motor)		
2. ข้อมูลรายละเอียดจากการทำงานของ			
2.1. ตรวจเช็คการทำงานสวิตช์แรงดัน และบันทึกค่า	<input checked="" type="checkbox"/> ปกติ <input type="checkbox"/> ไม่ปกติ		
2.1.1. Start Setting of PSW 1	40 psi	Stop Setting of PSW 1	60 psi
2.1.2. Start Setting of PSW 2	N/A psi	Stop Setting of PSW 2	N/A psi
2.2. ตรวจเช็คเสียงปั๊มและมอเตอร์ปกติหรือไม่	<input checked="" type="checkbox"/> ปกติ <input type="checkbox"/> ไม่ปกติ	Voltage Supply =	398,399,402 V
2.3. ตรวจเช็คแรงสั่นสะเทือนที่ปั๊มปกติหรือไม่	<input checked="" type="checkbox"/> ปกติ <input type="checkbox"/> ไม่ปกติ	Resistance : M1 =	13.0,13.2,13.2 Ω
2.4. ตรวจเช็คอุณหภูมิที่ปั๊มและมอเตอร์ปกติหรือไม่	<input checked="" type="checkbox"/> ปกติ <input type="checkbox"/> ไม่ปกติ	Current :	I1 = 2.0,1.9,2.0 A
2.5. ตรวจเช็คจำนวนเวลาเมื่อมอเตอร์ปกติหรือไม่	<input checked="" type="checkbox"/> ปกติ <input type="checkbox"/> ไม่ปกติ	Insulation : M1	>100 MO
2.6. ตรวจเช็คค่าด.ห.ของมอเตอร์ปกติหรือไม่	<input checked="" type="checkbox"/> ปกติ <input type="checkbox"/> ไม่ปกติ	PT =	40 PSI.
2.7. ตรวจเช็คอุปกรณ์ที่ไฟฟ้าและจุดต่อสายภายในตู้	<input checked="" type="checkbox"/> ปกติ <input type="checkbox"/> ไม่ปกติ		
2.8. ตรวจเช็คอุปกรณ์ป้องกัน ไฟฟ้าและจุดต่อสายภายในตู้	<input checked="" type="checkbox"/> ปกติ <input type="checkbox"/> ไม่ปกติ		
2.9. เช็คค่าในโปรแกรมปกติหรือไม่ และบันทึกค่า	<input checked="" type="checkbox"/> ปกติ <input type="checkbox"/> ไม่ปกติ		
2.10. อุปกรณ์อื่นๆ เช่น วาล์วตัวจ่าย, หม้อน้ำหรือไม่	<input checked="" type="checkbox"/> ปกติ <input checked="" type="checkbox"/> ไม่ปกติ		
3. รายงานอะไรอื่นที่ต้องเปลี่ยนแปลงหรือซ่อม			
3.1. สรุปผลการซ่อมและการตรวจเช็ค	<input checked="" type="checkbox"/> ปกติ <input type="checkbox"/> ไม่ปกติเนื่องจาก		
-Support ทางทางเทคนิค			
-หาทางจำหน่ายชิ้นและอุปกรณ์			
-แก้ไขเพิ่มเติม 40 PSI.			



ใบรายงานผลการตรวจเช็คและดูแลบำรุงรักษาประจำปี 2024

ครั้งที่ 1 / 2

วันที่ปฏิบัติงาน : 23 พฤษภาคม 2567

บริษัท : Sripanwa Management Co.,Ltd.

สถานที่ : Sri panwa

บุคคลติดต่อ : คุณลุง 084-746-5008

โทร : 076-371089 แฟกซ์ : 076-371010

ติดต่อศูนย์บริการ : 076-390569

SERVICE

GRUNDFOS

Grundfos Service Center (Phuket Branch)

Tel : 076-390569 Fax : 076-510849

วันเริ่มทำสัญญา : 01 มกราคม 2567

วันสิ้นสุดสัญญา : 31 ธันวาคม 2567

1. ข้อมูลอุปกรณ์ และรายละเอียดเครื่องจักร

1.1 รายละเอียดชนิดและรุ่นของปั๊ม : Booster pump 1xCH4-60 CVBE, F44501006, มิเตอร์ P10443

1.2 รายละเอียดมอเตอร์ : Motor Grundfos

1.3 ข้อมูลทางไฟฟ้า (แรงดัน, กำลังไฟ, กระแส) : แรงดันไฟฟ้า 380 Volt, กำลังไฟฟ้า 1.5 kw, กระแสไฟฟ้า 2.5 A

1.4 จำนวนปั๊มที่ติดตั้งในระบบ : จำนวนปั๊ม 1 Unit, Pressure Tank : GT-H 60L

1.5 ข้อมูลอุปกรณ์ป้องกันในตู้ควบคุม : โวลตรับโหลดเช็คตั้งค่า 3.5 Amp. (Overload ในตู้กับตัว Motor)

2. ข้อมูลรายละเอียดจากการตรวจเช็ค

2.1. ตรวจเช็คการทำงานของสวิตช์แรงดัน และบันทึกค่า

✓

ปกติ

☐

ผิดปกติ

Stop Setting of PSW 1 45 psi

Stop Setting of PSW 2 N/A psi

2.2. ตรวจเช็คเสียงปั๊มน้ำและมอเตอร์ปกติหรือไม่

✓

ปกติ

☒

ผิดปกติ

Voltage Supply = 401,399,399 V

2.3. ตรวจเช็คประสิทธิภาพปั๊มน้ำปกติหรือไม่

✓

ปกติ

☒

ผิดปกติ

Resistance : M1 = 13.2,13.1,13.2 Ω

2.4. ตรวจเช็คอุณหภูมิปั๊มน้ำและมอเตอร์ปกติหรือไม่

✓

ปกติ

☒

ผิดปกติ

Current : I1 = 2.3,2,2,2.2 A

2.5. ตรวจเช็คค่าความต้านทานมอเตอร์ปกติหรือไม่

✓

ปกติ

☒

ผิดปกติ

Insulation : M1 >90 MΩ

2.6. ตรวจเช็คค่าความต้านทานสายภายในตู้

✓

ปกติ

☒

ผิดปกติ

PT = 40 Psi.

2.7. ตรวจเช็คอุปกรณ์ไฟฟ้าและจุดต่อภายในตู้

✓

ปกติ

☒

ผิดปกติ

PT = 40 Psi.

2.8. ตรวจเช็คอุปกรณ์ป้องกัน ไฟฟ้าและจุดต่อภายในตู้

✓

ปกติ

☒

ผิดปกติ

PT = 40 Psi.

2.9. เช็คสายในตู้แรงดันปกติหรือไม่ และบันทึกค่า

✓

ปกติ

☒

ผิดปกติ

PT = 40 Psi.

2.10. อุปกรณ์อื่นๆ เช่น วาล์ว, สาย, ฟลอปป์, หรืออื่น

✓

ปกติ

☒

ผิดปกติ

PT = 40 Psi.

3. รายการอะไหล่ที่ต้องเปลี่ยนหรือซ่อม

3.1. สรุปผลการตรวจเช็ค

☐

ปกติ

☒

ผิดปกติ/ต้องจาก

-Support หมดทางดูดน้ำชุด

-Bearing Motor เสียงดัง

-แก๊สเติมลม 40 Psi.

ใบรายงานผลการตรวจเช็คและดูแลบำรุงรักษาประจำปี 2024

ครั้งที่ 1 / 2

วันที่ปฏิบัติงาน : 23 พฤษภาคม 2567

บริษัท : Sripanwa Management Co.,Ltd.

สถานที่ : Sri panwa

บุคคลติดต่อ : คุณลุง 084-746-5008

โทร : 076-371089 แฟกซ์ : 076-371010

ติดต่อศูนย์บริการ : 076-390569

SERVICE

GRUNDFOS

Grundfos Service Center (Phuket Branch)

Tel : 076-390569 Fax : 076-510849

วันเริ่มทำสัญญา : 01 มกราคม 2567

วันสิ้นสุดสัญญา : 31 ธันวาคม 2567

1. ข้อมูลอุปกรณ์ และรายละเอียดเครื่องจักร

1.1 รายละเอียดชนิดและรุ่นของปั๊ม : Booster pump 1xCH4-60 CVBE, F44501006, มิเตอร์ P10443

1.2 รายละเอียดมอเตอร์ : Motor Grundfos

1.3 ข้อมูลทางไฟฟ้า (แรงดัน, กำลังไฟ, กระแส) : แรงดันไฟฟ้า 380 Volt, กำลังไฟฟ้า 1.5 kw, กระแสไฟฟ้า 2.5 A

1.4 จำนวนปั๊มที่ติดตั้งในระบบ : จำนวนปั๊ม 1 Unit, Pressure Tank : GT-H 60L

1.5 ข้อมูลอุปกรณ์ป้องกันในตู้ควบคุม : โวลตรับโหลดเช็คตั้งค่า 2.4 Amp.

2. ข้อมูลรายละเอียดจากการตรวจเช็ค

2.1. ตรวจเช็คการทำงานของสวิตช์แรงดัน และบันทึกค่า

✓

ปกติ

☐

ผิดปกติ

Stop Setting of PSW 1 60 psi

Stop Setting of PSW 2 N/A psi

2.2. ตรวจเช็คเสียงปั๊มน้ำและมอเตอร์ปกติหรือไม่

✓

ปกติ

☐

ผิดปกติ

Voltage Supply = 401,396,401 V

2.3. ตรวจเช็คประสิทธิภาพปั๊มน้ำปกติหรือไม่

✓

ปกติ

☐

ผิดปกติ

Resistance : M1 = 13.2,13.1,13.1 Ω

2.4. ตรวจเช็คอุณหภูมิปั๊มน้ำและมอเตอร์ปกติหรือไม่

✓

ปกติ

☐

ผิดปกติ

Current : I1 = 2.0,1.9,1.9 A

2.5. ตรวจเช็คค่าความต้านทานมอเตอร์ปกติหรือไม่

✓

ปกติ

☐

ผิดปกติ

Insulation : M1 >50 MΩ

2.6. ตรวจเช็คค่าความต้านทานสายภายในตู้

✓

ปกติ

☐

ผิดปกติ

PT = 40 Psi.

2.7. ตรวจเช็คอุปกรณ์ไฟฟ้าและจุดต่อภายในตู้

✓

ปกติ

☐

ผิดปกติ

PT = 40 Psi.

2.8. ตรวจเช็คอุปกรณ์ป้องกัน ไฟฟ้าและจุดต่อภายในตู้

✓

ปกติ

☐

ผิดปกติ

PT = 40 Psi.

2.9. เช็คสายในตู้แรงดันปกติหรือไม่ และบันทึกค่า

✓

ปกติ

☐

ผิดปกติ

PT = 40 Psi.

2.10. อุปกรณ์อื่นๆ เช่น วาล์ว, สาย, ฟลอปป์, หรืออื่น

✓

ปกติ

☒

ผิดปกติ

PT = 40 Psi.

3. รายการอะไหล่ที่ต้องเปลี่ยนหรือซ่อม

3.1. สรุปผลการตรวจเช็ค

☐

ปกติ

☒

ผิดปกติ/ต้องจาก

-Support หมดทางดูดน้ำชุด

-Check Valve ทางจ่ายของปั๊มน้ำชุด Eurostop 1"



ใบรายงานผลการตรวจเช็คและดูแลบำรุงรักษาประจำปี 2024

ครั้งที่ 1/2

วันที่ปฏิบัติงาน : 14 พฤษภาคม 2567

บริษัท : Sripanwa Management Co., Ltd.

สถานที่ : Grundfos Service Center (Phuket Branch)

บุคคลติดต่อ : คุณรุ่ง 084-746-5008

โทร : 076-371089

ติดต่อศูนย์บริการ : 076-390569

Service

Grundfos

Grundfos Service Center (Phuket Branch)

Tel : 076-390569

Fax : 076-510849

วันเริ่มทำสัญญา : 01 มกราคม 2567

วันสิ้นสุดสัญญา : 31 ธันวาคม 2567

1. ข้อมูลอุปกรณ์ และรายละเอียดเครื่องจักร

1.1 รายละเอียดและรุ่นของปั๊ม : Booster pump 2xCH8-60 CVBE, DAN508030, มิเตอร์ P10815

1.2 รายละเอียดของมอเตอร์ (ยี่ห้อ, รุ่น) : Motor Grundfos

1.3 ข้อมูลทางไฟฟ้า (แรงดัน, กำลังไฟ, กระแส) : แรงดันไฟฟ้า 380 Volt, กำลังไฟฟ้า 193 kw, กระแสเต็มทีกัด 3.4 A

1.4 จำนวนปั๊มที่ติดตั้งในระบบ : จำนวนปั๊ม 1 Unit, Pressure Tank : GT-D 770 L

1.5 ข้อมูลอุปกรณ์ป้องกันตัวคน : โวลต์โวลต์เช็คตัดค่า 3.4 Amp.

2. ข้อมูลรายละเอียดจากการตรวจเช็ค

2.1 ตรวจเช็คการทำงานสวิตช์แรงดัน และบันทึกค่า

2.1.1 Start Setting of PSW 1 55 psi

2.1.2 Start Setting of PSW 2 35 psi

2.2 ตรวจเช็คสัญญาณเตือนและมอเตอร์ปกติหรือไม่

2.3 ตรวจเช็คประสิทธิภาพปั๊มที่ปกติหรือไม่

2.4 ตรวจเช็คข้อมูลปั๊มที่แสดงมอเตอร์ปกติหรือไม่

2.5 ตรวจเช็คค่าแรงดันมอเตอร์ปกติหรือไม่

2.6 ตรวจเช็คค่าแรงดันมอเตอร์ปกติหรือไม่

2.7 ตรวจเช็คค่าแรงดันมอเตอร์ปกติหรือไม่

2.8 ตรวจเช็คค่าแรงดันมอเตอร์ปกติหรือไม่

2.9 เชื่อมโยงแรงดันมอเตอร์ปกติหรือไม่ และบันทึกค่า

2.10 อุปกรณ์ป้องกันตัวคน วาล์วจ่ายน้ำ, ท่อปกติหรือไม่

2.2. Voltage Supply = 402,399,400 V

2.3. Resistance : M1 = 7.6,7,7,7,7 Ω

2.4. M2 = 7.6,7,6,7,6 Ω

2.5. Current : I1 = 3.2,3,9,3,2 A

2.6. I2 = 2.9,3,0,2,9 A

2.7. Insulation : M1 >200 MΩ

2.8. M2 >200 MΩ

2.9. PT = 38 Psi

3. รายการอะไหล่ที่ต้องเปลี่ยนหรือซ่อม

3.1 สรุปผลการซ่อมการตรวจเช็ค

✓ ปกติ

✗ ไม่ปกติเนื่องจาก

ผลการตรวจเช็คและบำรุงรักษาประจำปี 2024, ทางงาน Pump มีปั๊มและเซ็นเซอร์

ใบรายงานผลการตรวจเช็คและดูแลบำรุงรักษาประจำปี 2024

ครั้งที่ 1/2

วันที่ปฏิบัติงาน : 14 พฤษภาคม 2567

บริษัท : Sripanwa Management Co., Ltd.

สถานที่ : Grundfos Service Center (Phuket Branch)

บุคคลติดต่อ : คุณรุ่ง 084-746-5008

โทร : 076-371089

ติดต่อศูนย์บริการ : 076-390569

Service

Grundfos

Grundfos Service Center (Phuket Branch)

Tel : 076-390569

Fax : 076-510849

วันเริ่มทำสัญญา : 01 มกราคม 2567

วันสิ้นสุดสัญญา : 31 ธันวาคม 2567

1. ข้อมูลอุปกรณ์ และรายละเอียดเครื่องจักร

1.1 รายละเอียดและรุ่นของปั๊ม : Booster pump 2xCH8-60 CVBE, DAN508030, มิเตอร์ P10815

1.2 รายละเอียดของมอเตอร์ (ยี่ห้อ, รุ่น) : Motor Grundfos

1.3 ข้อมูลทางไฟฟ้า (แรงดัน, กำลังไฟ, กระแส) : แรงดันไฟฟ้า 380 Volt, กำลังไฟฟ้า 193 kw, กระแสเต็มทีกัด 3.4 A

1.4 จำนวนปั๊มที่ติดตั้งในระบบ : จำนวนปั๊ม 1 Unit, Pressure Tank : GT-D 770 L

1.5 ข้อมูลอุปกรณ์ป้องกันตัวคน : โวลต์โวลต์เช็คตัดค่า 3.4 Amp.

2. ข้อมูลรายละเอียดจากการตรวจเช็ค

2.1 ตรวจเช็คการทำงานสวิตช์แรงดัน และบันทึกค่า

2.1.1 Start Setting of PSW 1 50 psi

2.1.2 Start Setting of PSW 2 30 psi

2.2 ตรวจเช็คสัญญาณเตือนและมอเตอร์ปกติหรือไม่

2.3 ตรวจเช็คประสิทธิภาพปั๊มที่ปกติหรือไม่

2.4 ตรวจเช็คข้อมูลปั๊มที่แสดงมอเตอร์ปกติหรือไม่

2.5 ตรวจเช็คค่าแรงดันมอเตอร์ปกติหรือไม่

2.6 ตรวจเช็คค่าแรงดันมอเตอร์ปกติหรือไม่

2.7 ตรวจเช็คค่าแรงดันมอเตอร์ปกติหรือไม่

2.8 ตรวจเช็คค่าแรงดันมอเตอร์ปกติหรือไม่

2.9 เชื่อมโยงแรงดันมอเตอร์ปกติหรือไม่ และบันทึกค่า

2.10 อุปกรณ์ป้องกันตัวคน วาล์วจ่ายน้ำ, ท่อปกติหรือไม่

2.2. Voltage Supply = 399,400,398 V

2.3. Resistance : M1 = 7.6,7,6,7,6 Ω

2.4. M2 = 7.7,7,6,7,7 Ω

2.5. Current : I1 = 3.1,3,0,3,0 A

2.6. I2 = 2.9,3,0,2,9 A

2.7. Insulation : M1 >100 MΩ

2.8. M2 >100 MΩ

2.9. PT = 32 Psi

3. รายการอะไหล่ที่ต้องเปลี่ยนหรือซ่อม

3.1 สรุปผลการซ่อมการตรวจเช็ค

✓ ปกติ

✗ ไม่ปกติเนื่องจาก

ผลการตรวจเช็คและบำรุงรักษาประจำปี 2024, ทางงาน Pump มีปั๊มและเซ็นเซอร์



















ใบรายงานผลการตรวจเช็คและดูแลบำรุงรักษาประจำปี 2024 ครั้งที่ 1 / 2																															
<b>วันที่ปฏิบัติงาน :</b> 15 พฤษภาคม 2567 <b>บริษัท :</b> Sripanwa Management Co., Ltd. <b>สถานที่ :</b> Sri panwa <b>บุคลากรติดต่อ :</b> คุณหญิง 084-746-5008 <b>โทร :</b> 076-371089 แฟกซ์ : 076-371010 <b>ติดต่อศูนย์บริการ :</b> 076-390569	 Grundfos Service Center (Phuket Branch) Tel : 076-390569 Fax : 076-510849 วันเริ่มทำสัญญา : 01 มกราคม 2567 วันสิ้นสุดสัญญา : 31 ธันวาคม 2567																														
1. ข้อมูลอุปกรณ์ และรายละเอียดเครื่องจักร																															
1.1 รายละเอียดและรุ่นของปั๊มที่หา : Booster pump 2xCH8-60 CVBE, DANS08030, มีสเปค P1082Z 1.2 รายละเอียดของมอเตอร์ Drive, รุ่น : Motor Grundfos 1.3 ขอบเขตการใช้งาน (แรงดัน, กำลังไฟ, กระแส) : แรงดันไฟฟ้า 380 Volt, กำลังไฟฟ้า 1.93 kw, กระแสไฟฟ้า 3.4 A 1.4 จำนวนปั๊มที่ติดตั้งในระบบ : จำนวนเข้า 2 Unit, Pressure Tank : CT-D 240 L 1.5 ขอบเขตการปฏิบัติงานในชุดควบคุม : ไบโวลท์คอนติลเลอร์ 3.4 Amp.	<table style="width: 100%; border-collapse: collapse;"> <tr> <td><input checked="" type="checkbox"/> ปกติ</td> <td><input type="checkbox"/> ไม่ปกติ</td> </tr> <tr> <td colspan="2"><b>Stop Setting of PSW 1</b></td> </tr> <tr> <td style="text-align: center;">70 psi</td> <td></td> </tr> <tr> <td colspan="2"><b>Stop Setting of PSW 2</b></td> </tr> <tr> <td style="text-align: center;">50 psi</td> <td></td> </tr> <tr> <td colspan="2"><b>Voltage Supply = 403.401.401 V</b></td> </tr> <tr> <td colspan="2"><b>Resistance M1 = 76.7777 Ω</b></td> </tr> <tr> <td colspan="2"><b>M2 = 76.7777 Ω</b></td> </tr> <tr> <td colspan="2"><b>Current I1 = 30.2.9.3.0 A</b></td> </tr> <tr> <td colspan="2"><b>I2 = 26.2727 A</b></td> </tr> <tr> <td colspan="2"><b>Insulation M1 &gt;100 MQ</b></td> </tr> <tr> <td colspan="2"><b>M2 &gt;60 MQ</b></td> </tr> <tr> <td colspan="2"><b>PT = 36 Psi.</b></td> </tr> </table>	<input checked="" type="checkbox"/> ปกติ	<input type="checkbox"/> ไม่ปกติ	<b>Stop Setting of PSW 1</b>		70 psi		<b>Stop Setting of PSW 2</b>		50 psi		<b>Voltage Supply = 403.401.401 V</b>		<b>Resistance M1 = 76.7777 Ω</b>		<b>M2 = 76.7777 Ω</b>		<b>Current I1 = 30.2.9.3.0 A</b>		<b>I2 = 26.2727 A</b>		<b>Insulation M1 &gt;100 MQ</b>		<b>M2 &gt;60 MQ</b>		<b>PT = 36 Psi.</b>					
<input checked="" type="checkbox"/> ปกติ	<input type="checkbox"/> ไม่ปกติ																														
<b>Stop Setting of PSW 1</b>																															
70 psi																															
<b>Stop Setting of PSW 2</b>																															
50 psi																															
<b>Voltage Supply = 403.401.401 V</b>																															
<b>Resistance M1 = 76.7777 Ω</b>																															
<b>M2 = 76.7777 Ω</b>																															
<b>Current I1 = 30.2.9.3.0 A</b>																															
<b>I2 = 26.2727 A</b>																															
<b>Insulation M1 &gt;100 MQ</b>																															
<b>M2 &gt;60 MQ</b>																															
<b>PT = 36 Psi.</b>																															
2. ข้อมูลรายได้และยอดขายจากการตรวจเช็ค																															
2.1 ตารางจัดการทำงานตามวันประจำสัปดาห์ และบันทึกค่า 2.1.1 Start Setting of PSW 1      50      psi 2.1.2 Start Setting of PSW 2      35      psi 2.2 ตารางเช็คเชิงเปรียบเทียบและขอเซอร์วิสหรือไม่ 2.3 ตารางเช็คประสิทธิภาพปั๊มน้ำเก่าดีหรือไม่ 2.4 ตารางเช็คคุณภาพน้ำมันและขอเปลี่ยนหรือไม่ 2.5 ตารางเช็คความเหมาะสมของเบรคหรือไม่ 2.6 ตารางเช็คค่าคลาด หรือความละเอียดหรือไม่ 2.7 ตารางเช็คอุปกรณ์ที่ใช้สำหรับตรวจสอบภายในตู้ 2.8 ตารางเช็คอุปกรณ์ป้องกันทางานผิดปกติหรือไม่ 2.9 เช็คน้ำมันกรองระบบปกติหรือไม่ และบันทึกค่า 2.10 อุปกรณ์ใดเช่น วาล์วจำนวน, หม้อน้ำหรือไม	<table style="width: 100%; border-collapse: collapse;"> <tr> <td><input checked="" type="checkbox"/> ปกติ</td> <td><input type="checkbox"/> ไม่ปกติ</td> </tr> <tr> <td colspan="2"><b>Stop Setting of PSW 1</b></td> </tr> <tr> <td style="text-align: center;">50 psi</td> <td></td> </tr> <tr> <td colspan="2"><b>Stop Setting of PSW 2</b></td> </tr> <tr> <td style="text-align: center;">35 psi</td> <td></td> </tr> <tr> <td><input checked="" type="checkbox"/> ปกติ</td> <td><input type="checkbox"/> ไม่ปกติ</td> </tr> <tr> <td><input checked="" type="checkbox"/> ปกติ</td> <td><input type="checkbox"/> ไม่ปกติ</td> </tr> <tr> <td><input checked="" type="checkbox"/> ปกติ</td> <td><input type="checkbox"/> ไม่ปกติ</td> </tr> <tr> <td><input checked="" type="checkbox"/> ปกติ</td> <td><input type="checkbox"/> ไม่ปกติ</td> </tr> <tr> <td><input checked="" type="checkbox"/> ปกติ</td> <td><input type="checkbox"/> ไม่ปกติ</td> </tr> <tr> <td><input checked="" type="checkbox"/> ปกติ</td> <td><input type="checkbox"/> ไม่ปกติ</td> </tr> <tr> <td><input checked="" type="checkbox"/> ปกติ</td> <td><input type="checkbox"/> ไม่ปกติ</td> </tr> <tr> <td><input checked="" type="checkbox"/> ปกติ</td> <td><input type="checkbox"/> ไม่ปกติ</td> </tr> <tr> <td><input checked="" type="checkbox"/> ปกติ</td> <td><input type="checkbox"/> ไม่ปกติ</td> </tr> <tr> <td><input checked="" type="checkbox"/> ปกติ</td> <td><input type="checkbox"/> ไม่ปกติ</td> </tr> </table>	<input checked="" type="checkbox"/> ปกติ	<input type="checkbox"/> ไม่ปกติ	<b>Stop Setting of PSW 1</b>		50 psi		<b>Stop Setting of PSW 2</b>		35 psi		<input checked="" type="checkbox"/> ปกติ	<input type="checkbox"/> ไม่ปกติ	<input checked="" type="checkbox"/> ปกติ	<input type="checkbox"/> ไม่ปกติ	<input checked="" type="checkbox"/> ปกติ	<input type="checkbox"/> ไม่ปกติ	<input checked="" type="checkbox"/> ปกติ	<input type="checkbox"/> ไม่ปกติ	<input checked="" type="checkbox"/> ปกติ	<input type="checkbox"/> ไม่ปกติ	<input checked="" type="checkbox"/> ปกติ	<input type="checkbox"/> ไม่ปกติ	<input checked="" type="checkbox"/> ปกติ	<input type="checkbox"/> ไม่ปกติ	<input checked="" type="checkbox"/> ปกติ	<input type="checkbox"/> ไม่ปกติ	<input checked="" type="checkbox"/> ปกติ	<input type="checkbox"/> ไม่ปกติ	<input checked="" type="checkbox"/> ปกติ	<input type="checkbox"/> ไม่ปกติ
<input checked="" type="checkbox"/> ปกติ	<input type="checkbox"/> ไม่ปกติ																														
<b>Stop Setting of PSW 1</b>																															
50 psi																															
<b>Stop Setting of PSW 2</b>																															
35 psi																															
<input checked="" type="checkbox"/> ปกติ	<input type="checkbox"/> ไม่ปกติ																														
<input checked="" type="checkbox"/> ปกติ	<input type="checkbox"/> ไม่ปกติ																														
<input checked="" type="checkbox"/> ปกติ	<input type="checkbox"/> ไม่ปกติ																														
<input checked="" type="checkbox"/> ปกติ	<input type="checkbox"/> ไม่ปกติ																														
<input checked="" type="checkbox"/> ปกติ	<input type="checkbox"/> ไม่ปกติ																														
<input checked="" type="checkbox"/> ปกติ	<input type="checkbox"/> ไม่ปกติ																														
<input checked="" type="checkbox"/> ปกติ	<input type="checkbox"/> ไม่ปกติ																														
<input checked="" type="checkbox"/> ปกติ	<input type="checkbox"/> ไม่ปกติ																														
<input checked="" type="checkbox"/> ปกติ	<input type="checkbox"/> ไม่ปกติ																														
<input checked="" type="checkbox"/> ปกติ	<input type="checkbox"/> ไม่ปกติ																														
3. รายการอะไหล่ที่ต้องเปลี่ยนหรือซ่อม																															
3.1 สรุปรายการข้อมูลการตรวจเช็ค <input checked="" type="checkbox"/> ปกติ <input type="checkbox"/> ไม่ปกติเนื่องจาก																															
-ทางร้าน Pump #1,2 มีน้ำขุ่นบริเวณแก็คตัวมวล																															



[illegible]









วันที่ปฏิบัติงาน : 21 พฤษภาคม 2567

บริษัท : Sripanwa Management Co.,Ltd.

สถานที่ : Sri panwa

บุคคลติดต่อ : คุณหญิง 084-746-5008

โทร : 076-371089

อีเมล : 076-371010

ติดต่อศูนย์บริการ : 076-390569

GRUNDFOSS

Grundfos Service Center (Phuket Branch)

Tel : 076-390569

โทร : 076-371089

อีเมล : 076-371010

ติดต่อศูนย์บริการ : 076-390569

GRUNDFOSS

Grundfos Service Center (Phuket Branch)

Tel : 076-390569

โทร : 076-371089

อีเมล : 076-371010

ติดต่อศูนย์บริการ : 076-390569

ใบรายงานผลการตรวจเช็คและดูแลบำรุงรักษาประจำปี 2024

ครั้งที่ 1/2

1. ข้อมูลอุปกรณ์ และรายละเอียดเครื่องจักร

1.1 รายละเอียดเครื่องจักร : Booster pump 2xCH12-60 CVBE, D4N508030, ผลิตปี 20146

1.2 รายละเอียดมอเตอร์ : Motor Grundfos

1.3 ข้อมูลทางไฟฟ้า (แรงดัน, กำลังไฟ, กระแส) : แรงดันไฟฟ้า 380 Volt, กำลังไฟ 1.93 kw, กระแสไฟฟ้า 3.4 A

1.4 จำนวนชิ้นที่ติดตั้งในระบบ : จำนวนนี้ 1 Unit, Pressure Tank : GT-H 300 L

1.5 ข้อมูลอุปกรณ์ป้องกันผู้ควบคุม : โวลต์โวลต์เครื่องจักร 5.0 Amp.

2. ข้อมูลรายละเอียดผลการตรวจเช็ค

2.1. ตรวจเช็คการทำงานของสวิตช์แรงดัน และบันทึกค่า

2.1.1. Start Setting of PSW 1 45 psi

2.1.2. Stop Setting of PSW 2 35 psi

2.2. ตรวจเช็คแรงดันน้ำและมอเตอร์ปั๊มหรือไม่

2.3. ตรวจเช็คประสิทธิภาพปั๊มน้ำปกติหรือไม่

2.4. ตรวจเช็คข้อมูลปั๊มน้ำและมอเตอร์ปั๊มหรือไม่

2.5. ตรวจเช็คค่าแรงดันมอเตอร์ปั๊มหรือไม่

2.6. ตรวจเช็คค่าแรงดันมอเตอร์ปั๊มหรือไม่

2.7. ตรวจเช็คค่าแรงดันมอเตอร์ปั๊มหรือไม่

2.8. ตรวจเช็คค่าแรงดันมอเตอร์ปั๊มหรือไม่

2.9. ตรวจเช็คค่าแรงดันมอเตอร์ปั๊มหรือไม่

2.10. อุปกรณ์ป้องกันผู้ควบคุม

3. รายงานการประเมินผล

3.1. สรุปผลการตรวจเช็ค

3.1.1. สรุปผลการตรวจเช็ค

3.1.2. สรุปผลการตรวจเช็ค

3.1.3. สรุปผลการตรวจเช็ค

3.1.4. สรุปผลการตรวจเช็ค

3.1.5. สรุปผลการตรวจเช็ค

3.1.6. สรุปผลการตรวจเช็ค

3.1.7. สรุปผลการตรวจเช็ค

3.1.8. สรุปผลการตรวจเช็ค

3.1.9. สรุปผลการตรวจเช็ค

3.1.10. สรุปผลการตรวจเช็ค

วันที่ปฏิบัติงาน : 14 พฤษภาคม 2567

บริษัท : Sripanwa Management Co.,Ltd.

สถานที่ : Sri panwa

บุคคลติดต่อ : คุณหญิง 084-746-5008

โทร : 076-371089

อีเมล : 076-371010

ติดต่อศูนย์บริการ : 076-390569

GRUNDFOSS

Grundfos Service Center (Phuket Branch)

Tel : 076-390569

โทร : 076-371089

อีเมล : 076-371010

ติดต่อศูนย์บริการ : 076-390569

GRUNDFOSS

Grundfos Service Center (Phuket Branch)

Tel : 076-390569

โทร : 076-371089

อีเมล : 076-371010

ติดต่อศูนย์บริการ : 076-390569

ใบรายงานผลการตรวจเช็คและดูแลบำรุงรักษาประจำปี 2024

ครั้งที่ 1/2

1. ข้อมูลอุปกรณ์ และรายละเอียดเครื่องจักร

1.1 รายละเอียดเครื่องจักร : Booster pump 2xCH12-60 CVBE, D4N508030, ผลิตปี 20146

1.2 รายละเอียดมอเตอร์ : Motor Grundfos

1.3 ข้อมูลทางไฟฟ้า (แรงดัน, กำลังไฟ, กระแส) : แรงดันไฟฟ้า 380 Volt, กำลังไฟ 1.93 kw, กระแสไฟฟ้า 3.4 A

1.4 จำนวนชิ้นที่ติดตั้งในระบบ : จำนวนนี้ 1 Unit, Pressure Tank : GT-H 170 L

1.5 ข้อมูลอุปกรณ์ป้องกันผู้ควบคุม : โวลต์โวลต์เครื่องจักร 3.4 Amp.

2. ข้อมูลรายละเอียดผลการตรวจเช็ค

2.1. ตรวจเช็คการทำงานของสวิตช์แรงดัน และบันทึกค่า

2.1.1. Start Setting of PSW 1 40 psi

2.1.2. Stop Setting of PSW 2 N/A psi

2.2. ตรวจเช็คแรงดันน้ำและมอเตอร์ปั๊มหรือไม่

2.3. ตรวจเช็คประสิทธิภาพปั๊มน้ำปกติหรือไม่

2.4. ตรวจเช็คข้อมูลปั๊มน้ำและมอเตอร์ปั๊มหรือไม่

2.5. ตรวจเช็คค่าแรงดันมอเตอร์ปั๊มหรือไม่

2.6. ตรวจเช็คค่าแรงดันมอเตอร์ปั๊มหรือไม่

2.7. ตรวจเช็คค่าแรงดันมอเตอร์ปั๊มหรือไม่

2.8. ตรวจเช็คค่าแรงดันมอเตอร์ปั๊มหรือไม่

2.9. ตรวจเช็คค่าแรงดันมอเตอร์ปั๊มหรือไม่

2.10. อุปกรณ์ป้องกันผู้ควบคุม

3. รายงานการประเมินผล

3.1. สรุปผลการตรวจเช็ค

3.1.1. สรุปผลการตรวจเช็ค

3.1.2. สรุปผลการตรวจเช็ค

3.1.3. สรุปผลการตรวจเช็ค

3.1.4. สรุปผลการตรวจเช็ค

3.1.5. สรุปผลการตรวจเช็ค

3.1.6. สรุปผลการตรวจเช็ค

3.1.7. สรุปผลการตรวจเช็ค

3.1.8. สรุปผลการตรวจเช็ค

3.1.9. สรุปผลการตรวจเช็ค

3.1.10. สรุปผลการตรวจเช็ค

ใบรายงานผลการตรวจเช็คและดูแลอุปกรณ์การประปาประจำปี 2024 ครั้งที่ 1 / 2	
วันที่ปฏิบัติงาน : 14 พฤษภาคม 2567 บริษัท : Sripanwa Management Co., Ltd. สถานที่ : Sri panwa บุคคลติดต่อ : คุณพี่ 084-746-5008 โทร : 076-371089 แฟกซ์ : 076-371010 ติดต่อศูนย์บริการ : 076-390569	> SERVICE <b>GRUNDFOS X</b> Grundfos Service Center (Phuket Branch) Tel : 076-390569 Fax : 076-510849 วันเริ่มทำสัญญา : 01 ตุลาคม 2567 วันสิ้นสุดสัญญา : 31 ธันวาคม 2567
<b>1. ข้อมูลอุปกรณ์ และรายละเอียดเครื่องจักร</b>	
1.1 รายละเอียดชนิดและรุ่นของปั๊ม :	Booster pump 2XCH2-50 CVBE D4N508030, ปีผลิต P20614
1.2 รายละเอียดมอเตอร์เบรคเกอร์ มีค่า, รุ่น :	Motor Grundfos
1.3 ชื่อปลั๊กไฟฟ้า (ขนาด, กำลังไฟ, กระแส) :	380 Volt, กำลังไฟ 193 kw, กระแสเต็มที่คิด 3.4 A
1.4 จำนวนแท่งที่ติดตั้งในระบบ :	จำนวนแท่ง 1 Unit, Pressure Tank : CT-H 300 L
1.5 ข้อมูลที่อุปกรณ์เบื้องต้นจากผู้ควบคุม :	ไวเซอร์ไหลเฉลี่ยครั้งค่า 5.5 Amp.
<b>2. ข้อมูลรายละเอียดจากการทำงานของ</b>	
2.1. ตรวจเช็คการทำงานสวิตช์เบรกดัน และมีขีดค่า	<input checked="" type="checkbox"/> ปกติ <input type="checkbox"/> ไม่ปกติ
2.1.1. Start Setting of PSW 1	55 psi Stop Setting of PSW 1 70 psi
2.1.2. Start Setting of PSW 2	35 psi Stop Setting of PSW 2 50 psi
2.2. ตรวจเช็คเคเบิลกับตู้เบรคเกอร์ปกติหรือไม่	<input checked="" type="checkbox"/> ปกติ <input type="checkbox"/> ไม่ปกติ Voltage Supply = 398,400,399 V
2.3. ตรวจเช็คระดับสภาพปั๊มน้ำปกติหรือไม่	<input checked="" type="checkbox"/> ปกติ <input type="checkbox"/> ไม่ปกติ Resistance : M1=50.5;151.0
2.4. ตรวจเช็คอุณหภูมิปั๊มน้ำและมอเตอร์ปกติหรือไม่	<input checked="" type="checkbox"/> ปกติ <input type="checkbox"/> ไม่ปกติ M2=4,6,4,8,4,8 Ω
2.5. ตรวจเช็คค่าล.ด.หดรัดและมอเตอร์ปกติหรือไม่	<input checked="" type="checkbox"/> ปกติ <input type="checkbox"/> ไม่ปกติ Current : I1=3,9,3,9,3,8A
2.6. ตรวจเช็คอุปกรณ์ให้ไฟและต่อสายภายในตู้	<input checked="" type="checkbox"/> ปกติ <input type="checkbox"/> ไม่ปกติ I2=3,0,2,9,3,0 A
2.8. ตรวจเช็คอุปกรณ์ป้องกัน ฟางแผ่นกันเสียงไม่	<input checked="" type="checkbox"/> ปกติ <input type="checkbox"/> ไม่ปกติ Insulation : M1>100 MQ
2.9. เชื่อมโยงไปยังระบบปิดเสียงใน และบัสส์ค่า	<input checked="" type="checkbox"/> ปกติ <input type="checkbox"/> ไม่ปกติ M2>100 MQ
2.10. อุปกรณ์แยกขง วาล์วคันจ่าย, ท่อกลับห้อง	<input checked="" type="checkbox"/> ปกติ <input type="checkbox"/> ไม่ปกติ PT = 50 Psi.
<b>3. หมายเหตุสิ่งที่ต้องเปลี่ยนหรือซ่อม</b>	
3.1 สรุปผลการซ่อมการตรวจเช็ค	<input checked="" type="checkbox"/> ปกติ <input type="checkbox"/> ไม่ปกติเนื่องจาก
<p>- Pump#1 Overload trip ตรวจเข็นก็ไม่ปกติ ทำการ Reset เข็มพร้อม</p> <p>- แก้ไขเดิม 50 Psi.</p>	

วันที่ปฏิบัติงาน : 16 พฤษภาคม 2567

บริษัท : Charn Isara Residence Co.,Ltd

สถานที่ : Sri panwa

บุคคลติดต่อ : คุณสุก 084-746-5008

โทร : 076-371089

ติดต่อศูนย์บริการ : 076-390569

SERVICE

GRUNDFOS

Grundfos Service Center (Phuket Branch)

Tel : 076-390569

วันเริ่มทำสัญญา : 01 มกราคม 2567

วันสิ้นสุดสัญญา : 31 ธันวาคม 2567

ใบรายงานผลการตรวจเช็คและดูแลบำรุงรักษาประจำปี 2024

ครั้งที่ 1/1

1. ข้อมูลอุปกรณ์ และรายละเอียดเครื่องจักร

1.1

รายละเอียดของปั๊มและชุดของมีน้ำ

: Booster pump 2xCM10-3 AVBE, A98694016, ปีผลิต P1-2131

1.2

รายละเอียดของมอเตอร์ไฟฟ้า, รุ่น

: Motor Grundfos

1.3

ข้อมูลทางไฟฟ้า (แรงดัน, กำลังไฟ, กระแส)

: แรงดันไฟฟ้า 380 Volt, กำลังไฟฟ้า 2.20 kw, กระแสไฟฟ้า 5.0 A

1.4

จำนวนปั๊มที่ติดตั้งในระบบ

: จำนวนปั๊ม 2 Unit, Pressure Tank : McBell MB-300VL

1.5

ข้อมูลอุปกรณ์ป้องกันความปลอดภัย

: ไวเวอร์ไหลตัดเช็คตั้งค่า 4.5 Amp.

2. ข้อมูลรายละเอียดจากการตรวจเช็ค

2.1

ตรวจเช็คการทำงานสวิตช์แรงดัน และบันทึกค่า

2.1.1

Start Setting of PSW 1

3.5 Bar

2.1.2

Start Setting of PSW 2

2 Bar

2.2

ตรวจเช็คความถี่ของปั๊มน้ำและมอเตอร์ปั๊มน้ำ

403,401,402V

2.3

ตรวจเช็คแรงดันไฟฟ้าและมอเตอร์ปั๊มน้ำ

ไม่ปกติ

2.4

ตรวจเช็คแรงดันไฟฟ้าและมอเตอร์ปั๊มน้ำ

ไม่ปกติ

2.5

ตรวจเช็คแรงดันไฟฟ้าและมอเตอร์ปั๊มน้ำ

ไม่ปกติ

2.6

ตรวจเช็คแรงดันไฟฟ้าและมอเตอร์ปั๊มน้ำ

ไม่ปกติ

2.7

ตรวจเช็คแรงดันไฟฟ้าและมอเตอร์ปั๊มน้ำ

ไม่ปกติ

2.8

ตรวจเช็คแรงดันไฟฟ้าและมอเตอร์ปั๊มน้ำ

ไม่ปกติ

2.9

ตรวจเช็คแรงดันไฟฟ้าและมอเตอร์ปั๊มน้ำ

ไม่ปกติ

2.10

ตรวจเช็คแรงดันไฟฟ้าและมอเตอร์ปั๊มน้ำ

ไม่ปกติ

3. รายการอะไหล่ที่ต้องเปลี่ยนหรือซ่อม

3.1

สรุปผลการซ่อมการตรวจเช็ค

ไม่ปกติ

ไม่ปกติ

-ทางจ่ายน้ำ Pressure Gauge 0-10 Bar. (ผ่าผ่า 1/2" , สันทาง PPR 1", ถัดลงเปลี่ยน 1/2")

-ปรับตั้งค่า Inverter

วันที่ปฏิบัติงาน : 17 พฤษภาคม 2567

บริษัท : Charn Isara Residence Co.,Ltd

สถานที่ : Sri panwa

บุคคลติดต่อ : คุณสุก 084-746-5008

โทร : 076-371089

ติดต่อศูนย์บริการ : 076-390569

SERVICE

GRUNDFOS

Grundfos Service Center (Phuket Branch)

Tel : 076-390569

วันเริ่มทำสัญญา : 01 มกราคม 2567

วันสิ้นสุดสัญญา : 31 ธันวาคม 2567

ใบรายงานผลการตรวจเช็คและดูแลบำรุงรักษาประจำปี 2024

ครั้งที่ 1/1

1. ข้อมูลอุปกรณ์ และรายละเอียดเครื่องจักร

1.1

รายละเอียดของปั๊มและชุดของมีน้ำ

: Booster pump 2xCM10-4 AVBE, A98694017, ปีผลิต P1-1908

1.2

รายละเอียดของมอเตอร์ไฟฟ้า, รุ่น

: Motor Grundfos

1.3

ข้อมูลทางไฟฟ้า (แรงดัน, กำลังไฟ, กระแส)

: แรงดันไฟฟ้า 380 Volt, กำลังไฟฟ้า 1.93 kw, กระแสไฟฟ้า 6.4 A

1.4

จำนวนปั๊มที่ติดตั้งในระบบ

: จำนวนปั๊ม 2 Unit, Pressure Tank : GT-D 300 L

1.5

ข้อมูลอุปกรณ์ป้องกันความปลอดภัย

: ไวเวอร์ไหลตัดเช็คตั้งค่า 6.0 Amp.

2. ข้อมูลรายละเอียดจากการตรวจเช็ค

2.1

ตรวจเช็คการทำงานสวิตช์แรงดัน และบันทึกค่า

2.1.1

Start Setting of PSW 1

40 psi

2.1.2

Start Setting of PSW 2

35 psi

2.2

ตรวจเช็คแรงดันไฟฟ้าและมอเตอร์ปั๊มน้ำ

ไม่ปกติ

2.3

ตรวจเช็คแรงดันไฟฟ้าและมอเตอร์ปั๊มน้ำ

ไม่ปกติ

2.4

ตรวจเช็คแรงดันไฟฟ้าและมอเตอร์ปั๊มน้ำ

ไม่ปกติ

2.5

ตรวจเช็คแรงดันไฟฟ้าและมอเตอร์ปั๊มน้ำ

ไม่ปกติ

2.6

ตรวจเช็คแรงดันไฟฟ้าและมอเตอร์ปั๊มน้ำ

ไม่ปกติ

2.7

ตรวจเช็คแรงดันไฟฟ้าและมอเตอร์ปั๊มน้ำ

ไม่ปกติ

2.8

ตรวจเช็คแรงดันไฟฟ้าและมอเตอร์ปั๊มน้ำ

ไม่ปกติ

2.9

ตรวจเช็คแรงดันไฟฟ้าและมอเตอร์ปั๊มน้ำ

ไม่ปกติ

2.10

ตรวจเช็คแรงดันไฟฟ้าและมอเตอร์ปั๊มน้ำ

ไม่ปกติ

3. รายการอะไหล่ที่ต้องเปลี่ยนหรือซ่อม

3.1

สรุปผลการซ่อมการตรวจเช็ค

ไม่ปกติ

ไม่ปกติ

-Relay R1 MV2 24VAC ชำรุด

-ทำการรีเซ็ตทางจ่ายน้ำ

ใบรายงานผลการตรวจเช็คและดูแลบำรุงรักษาประจำปี 2024 ครั้งที่ 1/1	
วันที่ปฏิบัติงาน : 17 พฤษภาคม 2567	
บริษัท : Charn Issara Residence Co.,Ltd	
สถานที่ : Sri panwa	
สถานที่ติดต่อ : ตูมการ์ 084-746-5008	
โทร : 076-371089	แฟกซ์ : 076-371010
ติดต่อศูนย์บริการ : 076-390569	
<div>GRUNDFOS SERVICE Grundfos Service Center (Phuket Branch) Tel : 076-390569 Fax : 076-510849 วันรับทำสัญญา : 01 มกราคม 2567 วันสิ้นสุดสัญญา : 31 ธันวาคม 2567</div>	
1. ข้อมูลอุปกรณ์ และรายละเอียดเครื่องจักร	
1.1 รายละเอียดชุดปั๊มและชุดของมีน้ำยา : Booster pump 2XCH8-60 CVBE, D4N50B030, มีสปีด P20544	
1.2 รายละเอียดของมอเตอร์ มีชื่อ, รุ่น : Motor Grundfos	
1.3 ชื่อและทางไฟฟ้า (แรงดัน,กำลังไฟ,กระแส) : แรงดันไฟฟ้า 380 Volt, กำลังไฟฟ้า 1.93 kw, กระแสไฟฟ้า 3.4 A	
1.4 จำนวนชิ้นที่ติดตั้งในระบบ : จำนวนชิ้นที่ 1 Unit, Pressure Tank : GT-H 240 L	
1.5 ชื่อชุดอุปกรณ์ประกอบในตู้ควบคุม : ไบโรวเวอร์โมเดลดีคังต้า 4.0 Amp.	
2. ข้อมูลรายละเอียดจากการทำงานของเครื่องจักร	
2.1. ตรวจเช็คการทำงานของสวิตช์แรงดัน และบันทึกค่า	<input checked="" type="checkbox"/> ปกติ <input type="checkbox"/> ไม่ปกติ
2.1.1. Start Setting of PSW 1 45 psi	Stop Setting of PSW 1 65 psi
2.1.2. Start Setting of PSW 2 38 psi	Stop Setting of PSW 2 50 psi
2.2. ตรวจเช็คเสียงที่เริ่มมีน้ำและออกตรงปัดหัวใบ	<input checked="" type="checkbox"/> ปกติ <input type="checkbox"/> ไม่ปกติ Voltage Supply =403,402,402 V
2.3. ตรวจเช็คประสิทธิภาพที่ปั่นปัดหัวใบ	<input checked="" type="checkbox"/> ปกติ <input checked="" type="checkbox"/> ไม่ปกติ Resistance : M1 =4.3,4.3,4.3 Ω
2.4. ตรวจเช็คอุณหภูมิที่น้ำและมอเตอร์ปัดหัวใบ	<input checked="" type="checkbox"/> ปกติ <input type="checkbox"/> ไม่ปกติ M2 = N/A Ω
2.5. ตรวจเช็คค่าแรงดันของมอเตอร์ปัดหัวใบ	<input checked="" type="checkbox"/> ปกติ <input type="checkbox"/> ไม่ปกติ Current : I1 =3.0,3.0,3.2 A
2.6. ตรวจเช็คค่าจ.ล.หรือความเค้นปัดหัวใบ	<input checked="" type="checkbox"/> ปกติ <input type="checkbox"/> ไม่ปกติ I2 = N/A A
2.7. ตรวจเช็คอุปกรณ์ไฟฟ้าและชุดสายภายในตู้	<input checked="" type="checkbox"/> ปกติ <input type="checkbox"/> ไม่ปกติ Insulation : M1>100MΩ
2.8. ตรวจเช็คอุปกรณ์ป้องกัน ไฟงานปกติหรือไม่	<input checked="" type="checkbox"/> ปกติ <input type="checkbox"/> ไม่ปกติ M2> MΩ
2.9. เช็คดินในตู้แรงดันปัดหัวใบ และบันทึกค่า	<input checked="" type="checkbox"/> ปกติ <input type="checkbox"/> ไม่ปกติ PT = 44 Psi
2.10. อุปกรณ์อื่นๆเช่น วาล์วสลับจ่าย,คอมมิสเซอร์วาล์ว	<input type="checkbox"/> ปกติ <input checked="" type="checkbox"/> ไม่ปกติเนื่องจาก
3. หมายเหตุเพิ่มเติมเกี่ยวกับผลการตรวจเช็ค	
3.1 สรุปผลการบำรุงรักษาตรวจเช็ค	
-ทางเจ้าของเป็นสกิน	
-แก้ไขเดิม 44 Psi.	
-Pump 2 ไม่มี	

ใบรายงานผลการตรวจเช็คและดูแลบำรุงรักษาประจำปี 2024

ครั้งที่ 1/1

วันที่ปฏิบัติงาน : 16 พฤษภาคม 2567

บริษัท : Charn Issara Residence Co.,Ltd

สถานที่ : Sri panwa

บุคคลติดต่อ : คุณกฤ 084-746-5008

โทร : 076-371089

แฟกซ์ : 076-371010

วันเริ่มทำสัญญา : 01 มกราคม 2567

วันสิ้นสุดสัญญา : 31 ธันวาคม 2567

SERVICE

GRUNDFOS

Grundfos Service Center (Phuket Branch)

Tel : 076-390569

Fax : 076-510849

วันเริ่มทำสัญญา : 01 มกราคม 2567

วันสิ้นสุดสัญญา : 31 ธันวาคม 2567

1. ข้อมูลอุปกรณ์ และรายละเอียดเครื่องจักร

1.1

รายละเอียดของมอเตอร์ปั๊ม

Motor Grundfos

380 Volt, กำลังไฟฟ้า 1.93 kw, กระแสไฟฟ้า 3.4 A

จำนวนเฟส 3

จำนวนขั้วต่อ 2 Unit, Pressure Tank : GT-D 770 L

ข้อมูลการติดตั้ง : 4.0 Amp

2. ข้อมูลรายละเอียดจากการตรวจเช็ค

2.1

ตรวจสอบการทำงานของปั๊มและถังเก็บน้ำ

2.1.1

Start Setting of PSW 1

55

psi

65

psi

2.1.2

Start Setting of PSW 2

35

psi

60

psi

2.2

ตรวจสอบแรงดันไฟฟ้าและแรงดันของมอเตอร์ปั๊ม

2.2.1

แรงดันไฟฟ้า

380 Volt

2.2.2

แรงดันของมอเตอร์ปั๊ม

3.4 A

2.3

ตรวจสอบแรงดันไฟฟ้าและแรงดันของถังเก็บน้ำ

2.3.1

แรงดันไฟฟ้า

380 Volt

2.3.2

แรงดันของถังเก็บน้ำ

3.4 A

2.4

ตรวจสอบแรงดันไฟฟ้าและแรงดันของถังเก็บน้ำ

2.4.1

แรงดันไฟฟ้า

380 Volt

2.4.2

แรงดันของถังเก็บน้ำ

3.4 A

2.5

ตรวจสอบแรงดันไฟฟ้าและแรงดันของถังเก็บน้ำ

2.5.1

แรงดันไฟฟ้า

380 Volt

2.5.2

แรงดันของถังเก็บน้ำ

3.4 A

2.6

ตรวจสอบแรงดันไฟฟ้าและแรงดันของถังเก็บน้ำ

2.6.1

แรงดันไฟฟ้า

380 Volt

2.6.2

แรงดันของถังเก็บน้ำ

3.4 A

2.7

ตรวจสอบแรงดันไฟฟ้าและแรงดันของถังเก็บน้ำ

2.7.1

แรงดันไฟฟ้า

380 Volt

2.7.2

แรงดันของถังเก็บน้ำ

3.4 A

2.8

ตรวจสอบแรงดันไฟฟ้าและแรงดันของถังเก็บน้ำ

2.8.1

แรงดันไฟฟ้า

380 Volt

2.8.2

แรงดันของถังเก็บน้ำ

3.4 A

2.9

ตรวจสอบแรงดันไฟฟ้าและแรงดันของถังเก็บน้ำ

2.9.1

แรงดันไฟฟ้า

380 Volt

2.9.2

แรงดันของถังเก็บน้ำ

3.4 A

2.10

อุปกรณ์การติดตั้ง

4.0 Amp

3. รายการอะไหล่ที่ต้องเปลี่ยนหรือซ่อม

3.1

สรุปผลการตรวจเช็ค

ไม่พบข้อบกพร่อง

ใบรายงานผลการตรวจเช็คและดูแลบำรุงรักษาประจำปี 2024

ครั้งที่ 1/1

วันที่ปฏิบัติงาน : 21 พฤษภาคม 2567

บริษัท : Charn Issara Residence Co.,Ltd

สถานที่ : Sri panwa

บุคคลติดต่อ : คุณกฤ 084-746-5008

โทร : 076-371089

แฟกซ์ : 076-371010

วันเริ่มทำสัญญา : 01 มกราคม 2567

วันสิ้นสุดสัญญา : 31 ธันวาคม 2567

SERVICE

GRUNDFOS

Grundfos Service Center (Phuket Branch)

Tel : 076-390569

Fax : 076-510849

วันเริ่มทำสัญญา : 01 มกราคม 2567

วันสิ้นสุดสัญญา : 31 ธันวาคม 2567

1. ข้อมูลอุปกรณ์ และรายละเอียดเครื่องจักร

1.1

รายละเอียดของมอเตอร์ปั๊ม

Motor Grundfos

380 Volt, กำลังไฟฟ้า 2.20 kw, กระแสไฟฟ้า 5.0 A

จำนวนเฟส 3

จำนวนขั้วต่อ 2 Unit, Pressure Tank : GT-D 170 L

ข้อมูลการติดตั้ง : 4.0 Amp

2. ข้อมูลรายละเอียดจากการตรวจเช็ค

2.1

ตรวจสอบการทำงานของปั๊มและถังเก็บน้ำ

2.1.1

Start Setting of PSW 1

50

psi

70

psi

2.1.2

Start Setting of PSW 2

35

psi

55

psi

2.2

ตรวจสอบแรงดันไฟฟ้าและแรงดันของมอเตอร์ปั๊ม

2.2.1

แรงดันไฟฟ้า

380 Volt

2.2.2

แรงดันของมอเตอร์ปั๊ม

5.0 A

2.3

ตรวจสอบแรงดันไฟฟ้าและแรงดันของถังเก็บน้ำ

2.3.1

แรงดันไฟฟ้า

380 Volt

2.3.2

แรงดันของถังเก็บน้ำ

5.0 A

2.4

ตรวจสอบแรงดันไฟฟ้าและแรงดันของถังเก็บน้ำ

2.4.1

แรงดันไฟฟ้า

380 Volt

2.4.2

แรงดันของถังเก็บน้ำ

5.0 A

2.5

ตรวจสอบแรงดันไฟฟ้าและแรงดันของถังเก็บน้ำ

2.5.1

แรงดันไฟฟ้า

380 Volt

2.5.2

แรงดันของถังเก็บน้ำ

5.0 A

2.6

ตรวจสอบแรงดันไฟฟ้าและแรงดันของถังเก็บน้ำ

2.6.1

แรงดันไฟฟ้า

380 Volt

2.6.2

แรงดันของถังเก็บน้ำ

5.0 A

2.7

ตรวจสอบแรงดันไฟฟ้าและแรงดันของถังเก็บน้ำ

2.7.1

แรงดันไฟฟ้า

380 Volt

2.7.2

แรงดันของถังเก็บน้ำ

5.0 A

2.8

ตรวจสอบแรงดันไฟฟ้าและแรงดันของถังเก็บน้ำ

2.8.1

แรงดันไฟฟ้า

380 Volt

2.8.2

แรงดันของถังเก็บน้ำ

5.0 A

2.9

ตรวจสอบแรงดันไฟฟ้าและแรงดันของถังเก็บน้ำ

2.9.1

แรงดันไฟฟ้า

380 Volt

2.9.2

แรงดันของถังเก็บน้ำ

5.0 A

2.10

อุปกรณ์การติดตั้ง

4.0 Amp

3. รายการอะไหล่ที่ต้องเปลี่ยนหรือซ่อม

3.1

สรุปผลการตรวจเช็ค

ไม่พบข้อบกพร่อง





<b>ใบรายงานผลการตรวจเช็คและดูแลอุปกรณ์การประปาปี 2024 ครั้งที่ 1/1</b>																																																																									
<b>วันที่ปฏิบัติงาน :</b> 17 พฤษภาคม 2567 <b>บริษัท :</b> Charn Isara Residence Co.,Ltd <b>สถานที่ :</b> Si Panwa <b>บุคคลติดต่อ :</b> ดนญ์ 084-746-5008 <b>โทร :</b> 076-377089    แฟกซ์ : 076-3771010 <b>ติดต่อศูนย์บริการ :</b> 076-390569	<div style="text-align: right; margin-bottom: 10px;"> <p><b>SERVICE</b> <b>Grundfos Service Center (Phuket Branch)</b> Tel : 076-390569    Fax : 076-510849 วันเริ่มทำสัญญา : 01 มกราคม 2567 วันสิ้นสุดสัญญา : 31 ธันวาคม 2567</p> </div> <hr/> <h3 style="margin-top: 0;">1. ข้อมูลปรกติ และรายละเอียดเครื่องจักร</h3> <table style="width: 100%; border-collapse: collapse;"> <tr> <td style="width: 5%;">1.1</td> <td style="width: 45%;">รายละเอียดของปั๊มและโซลีนอยด์</td> <td style="width: 10%;">:</td> <td style="width: 40%;">Booster pump ZKCR</td> </tr> <tr> <td>1.2</td> <td>รายละเอียดของมอเตอร์ไฟฟ้า</td> <td>:</td> <td>Motor Grundfos</td> </tr> <tr> <td>1.3</td> <td>ข้อมูลค่าแรงดันไฟฟ้า (แรงดันกำลังไฟ/กระแส)</td> <td>:</td> <td>แรงดันไฟฟ้า 400 Volt, กำลังไฟฟ้า kw, กระแสไฟฟ้า A</td> </tr> <tr> <td>1.4</td> <td>จำนวนขั้วต่อที่ติดตั้งบนระบบ</td> <td>:</td> <td>จำนวนขั้วต่อ 2 Unit, Pressure Tank :</td> </tr> <tr> <td>1.5</td> <td>ข้อมูลแรงดันไฟฟ้าที่ติดตั้งในตู้ควบคุม</td> <td>:</td> <td>โวลเตจที่ติดตั้งในตัว 12.0 Amp.</td> </tr> </table> <hr/> <h3 style="margin-top: 0;">2. ข้อมูลรายละเอียดจากการทำงานของ</h3> <table style="width: 100%; border-collapse: collapse;"> <tr> <td style="width: 5%;">2.1</td> <td style="width: 45%;">ตรวจสอบการทำงานสลับระหว่าง และบันทึกค่า</td> <td style="width: 10%;"> <input checked="" type="checkbox"/> ปกติ    <input type="checkbox"/> ไม่ปกติ         </td> <td style="width: 40%;"></td> </tr> <tr> <td>2.1.1</td> <td>Start Setting of PSW 1</td> <td>50 psi</td> <td>Stop Setting of PSW 1 80 psi</td> </tr> <tr> <td>2.1.2</td> <td>Start Setting of PSW 2</td> <td>30 psi</td> <td>Stop Setting of PSW 2 60 psi</td> </tr> <tr> <td>2.2</td> <td>ตรวจสอบแรงดันไฟฟ้าในระบบท่อหรือใน</td> <td><input checked="" type="checkbox"/></td> <td>Voltage Supply = 397,397,398 V</td> </tr> <tr> <td>2.3</td> <td>ตรวจสอบประสิทธิภาพของปั๊มน้ำหรือใน</td> <td><input checked="" type="checkbox"/></td> <td>Resistance : M1=1.4,1.5,1.4 Ω</td> </tr> <tr> <td>2.4</td> <td>ตรวจสอบแรงดันไฟฟ้าในระบบท่อหรือใน</td> <td><input checked="" type="checkbox"/></td> <td>M2=1.4,1.4,1.4 Ω</td> </tr> <tr> <td>2.5</td> <td>ตรวจสอบค่าความต้านทานของปั๊มน้ำหรือใน</td> <td><input checked="" type="checkbox"/></td> <td>Current : I1=6.0,6.2,6.0 A</td> </tr> <tr> <td>2.6</td> <td>ตรวจสอบค่าความต้านทานของปั๊มน้ำหรือใน</td> <td><input checked="" type="checkbox"/></td> <td>I2=6.2,6.3,6.3 A</td> </tr> <tr> <td>2.7</td> <td>ตรวจสอบการไหลของน้ำในระบบสายพานในตู้</td> <td><input checked="" type="checkbox"/></td> <td>Insulation : M1&gt;5 MO</td> </tr> <tr> <td>2.8</td> <td>ตรวจสอบการไหลของน้ำในระบบสายพานในตู้</td> <td><input checked="" type="checkbox"/></td> <td>M2&gt;5 MO</td> </tr> <tr> <td>2.9</td> <td>ตรวจสอบแรงดันไฟฟ้าในระบบท่อหรือใน</td> <td><input type="checkbox"/></td> <td>PT = Tank ข่ายรถ</td> </tr> <tr> <td>2.10</td> <td>อุปกรณ์เช่น วาล์ว, อุปกรณ์เสริม, อุปกรณ์หรือใน</td> <td><input type="checkbox"/></td> <td></td> </tr> </table> <hr/> <h3 style="margin-top: 0;">3. รายการอะไหล่ที่ต้องเปลี่ยนหรือซ่อม</h3> <table style="width: 100%; border-collapse: collapse;"> <tr> <td style="width: 5%;">3.1</td> <td style="width: 45%;">สรุปผลการซ่อมและการตรวจเช็ค</td> <td style="width: 10%;"> <input type="checkbox"/> ปกติ    <input checked="" type="checkbox"/> ไม่ปกติเนื่องจาก         </td> <td style="width: 40%;"></td> </tr> </table> <div style="text-align: center; margin-top: 10px;"> <p>-Pressure Tank ข่ายรถ 300-500 L</p> </div>	1.1	รายละเอียดของปั๊มและโซลีนอยด์	:	Booster pump ZKCR	1.2	รายละเอียดของมอเตอร์ไฟฟ้า	:	Motor Grundfos	1.3	ข้อมูลค่าแรงดันไฟฟ้า (แรงดันกำลังไฟ/กระแส)	:	แรงดันไฟฟ้า 400 Volt, กำลังไฟฟ้า kw, กระแสไฟฟ้า A	1.4	จำนวนขั้วต่อที่ติดตั้งบนระบบ	:	จำนวนขั้วต่อ 2 Unit, Pressure Tank :	1.5	ข้อมูลแรงดันไฟฟ้าที่ติดตั้งในตู้ควบคุม	:	โวลเตจที่ติดตั้งในตัว 12.0 Amp.	2.1	ตรวจสอบการทำงานสลับระหว่าง และบันทึกค่า	<input checked="" type="checkbox"/> ปกติ <input type="checkbox"/> ไม่ปกติ		2.1.1	Start Setting of PSW 1	50 psi	Stop Setting of PSW 1 80 psi	2.1.2	Start Setting of PSW 2	30 psi	Stop Setting of PSW 2 60 psi	2.2	ตรวจสอบแรงดันไฟฟ้าในระบบท่อหรือใน	<input checked="" type="checkbox"/>	Voltage Supply = 397,397,398 V	2.3	ตรวจสอบประสิทธิภาพของปั๊มน้ำหรือใน	<input checked="" type="checkbox"/>	Resistance : M1=1.4,1.5,1.4 Ω	2.4	ตรวจสอบแรงดันไฟฟ้าในระบบท่อหรือใน	<input checked="" type="checkbox"/>	M2=1.4,1.4,1.4 Ω	2.5	ตรวจสอบค่าความต้านทานของปั๊มน้ำหรือใน	<input checked="" type="checkbox"/>	Current : I1=6.0,6.2,6.0 A	2.6	ตรวจสอบค่าความต้านทานของปั๊มน้ำหรือใน	<input checked="" type="checkbox"/>	I2=6.2,6.3,6.3 A	2.7	ตรวจสอบการไหลของน้ำในระบบสายพานในตู้	<input checked="" type="checkbox"/>	Insulation : M1>5 MO	2.8	ตรวจสอบการไหลของน้ำในระบบสายพานในตู้	<input checked="" type="checkbox"/>	M2>5 MO	2.9	ตรวจสอบแรงดันไฟฟ้าในระบบท่อหรือใน	<input type="checkbox"/>	PT = Tank ข่ายรถ	2.10	อุปกรณ์เช่น วาล์ว, อุปกรณ์เสริม, อุปกรณ์หรือใน	<input type="checkbox"/>		3.1	สรุปผลการซ่อมและการตรวจเช็ค	<input type="checkbox"/> ปกติ <input checked="" type="checkbox"/> ไม่ปกติเนื่องจาก	
1.1	รายละเอียดของปั๊มและโซลีนอยด์	:	Booster pump ZKCR																																																																						
1.2	รายละเอียดของมอเตอร์ไฟฟ้า	:	Motor Grundfos																																																																						
1.3	ข้อมูลค่าแรงดันไฟฟ้า (แรงดันกำลังไฟ/กระแส)	:	แรงดันไฟฟ้า 400 Volt, กำลังไฟฟ้า kw, กระแสไฟฟ้า A																																																																						
1.4	จำนวนขั้วต่อที่ติดตั้งบนระบบ	:	จำนวนขั้วต่อ 2 Unit, Pressure Tank :																																																																						
1.5	ข้อมูลแรงดันไฟฟ้าที่ติดตั้งในตู้ควบคุม	:	โวลเตจที่ติดตั้งในตัว 12.0 Amp.																																																																						
2.1	ตรวจสอบการทำงานสลับระหว่าง และบันทึกค่า	<input checked="" type="checkbox"/> ปกติ <input type="checkbox"/> ไม่ปกติ																																																																							
2.1.1	Start Setting of PSW 1	50 psi	Stop Setting of PSW 1 80 psi																																																																						
2.1.2	Start Setting of PSW 2	30 psi	Stop Setting of PSW 2 60 psi																																																																						
2.2	ตรวจสอบแรงดันไฟฟ้าในระบบท่อหรือใน	<input checked="" type="checkbox"/>	Voltage Supply = 397,397,398 V																																																																						
2.3	ตรวจสอบประสิทธิภาพของปั๊มน้ำหรือใน	<input checked="" type="checkbox"/>	Resistance : M1=1.4,1.5,1.4 Ω																																																																						
2.4	ตรวจสอบแรงดันไฟฟ้าในระบบท่อหรือใน	<input checked="" type="checkbox"/>	M2=1.4,1.4,1.4 Ω																																																																						
2.5	ตรวจสอบค่าความต้านทานของปั๊มน้ำหรือใน	<input checked="" type="checkbox"/>	Current : I1=6.0,6.2,6.0 A																																																																						
2.6	ตรวจสอบค่าความต้านทานของปั๊มน้ำหรือใน	<input checked="" type="checkbox"/>	I2=6.2,6.3,6.3 A																																																																						
2.7	ตรวจสอบการไหลของน้ำในระบบสายพานในตู้	<input checked="" type="checkbox"/>	Insulation : M1>5 MO																																																																						
2.8	ตรวจสอบการไหลของน้ำในระบบสายพานในตู้	<input checked="" type="checkbox"/>	M2>5 MO																																																																						
2.9	ตรวจสอบแรงดันไฟฟ้าในระบบท่อหรือใน	<input type="checkbox"/>	PT = Tank ข่ายรถ																																																																						
2.10	อุปกรณ์เช่น วาล์ว, อุปกรณ์เสริม, อุปกรณ์หรือใน	<input type="checkbox"/>																																																																							
3.1	สรุปผลการซ่อมและการตรวจเช็ค	<input type="checkbox"/> ปกติ <input checked="" type="checkbox"/> ไม่ปกติเนื่องจาก																																																																							



<b>ใบรายงานผลการตรวจเช็คและดูแลบำรุงรักษาประจำปี 2024 ครั้งที่ 1/1</b>			
วันที่ปฏิบัติงาน บริษัท	: 16 พฤษภาคม 2567 : Charm Issara Residence Co.,Ltd		
สถานที่	: Sri panwa		
บุคคลติดต่อ	: โทรศัพท์ 084-746-5008		
โทร	: 076-371089    แฟกซ์ : 076-371010		
ติดต่อศูนย์บริการ	: 076-390569		
		Fax : 076-510849 วันจันทร์ - ศุกร์ : 01 มกราคม 2567 วันสิ้นสุดสัญญา : 31 ธันวาคม 2567	
<b>1. ข้อมูลอุปกรณ์ และรายละเอียดเครื่องจักร</b>			
1.1 รายละเอียดชนิดและรุ่นของปั๊มน้ำ	: Booster pump 2xCM10-3 AVBE A98694016, ปีผลิต P1-2208		
1.2 รายละเอียดมอเตอร์ยี่ห้อ, รุ่น	: Motor Grundfos		
1.3 ชื่อลดแรงไฟฟ้า (แรงดัน, กำลังไฟ, กระแส)	: แรงดันไฟฟ้า 380 Volt, กำลังไฟฟ้า 2.20 kw, กระแสเต็มที่ 5.0 A		
1.4 จำนวนเบ้าที่ติดตั้งในระบบ	: จำนวนเบ้า 2 Unit, Pressure Tank : GT-H 240 L		
1.5 ข้อมูลอุปกรณ์ป้องกันตัวควบคุม	: ตัวรีเลย์โหลดตัดลิ่งค่า 4.0 Amp.		
<b>2. ข้อมูลรายละเอียดจากการตรวจเช็ค</b>			
2.1. ตารางชี้รายการงานสำรวจเบื้องต้น และบันทึกค่า	<input checked="" type="checkbox"/> ปกติ	<input type="checkbox"/> ไม่ปกติ	
2.1.1. Start Setting of PSW 1	55 psi	Stop Setting of PSW 1	60 psi
2.1.2. Start Setting of PSW 2	30 psi	Stop Setting of PSW 2	50 psi
2.2. ตารางเช็คสิ่งที่มีน้ำมันและอะไหล่ผิดปกติหรือไม่	<input checked="" type="checkbox"/> ปกติ	<input type="checkbox"/> ไม่ปกติ	Voltage Supply = 404,402,404 V
2.3. ตารางเช็คประสิทธิภาพปั๊มปกติหรือไม่	<input checked="" type="checkbox"/> ปกติ	<input type="checkbox"/> ไม่ปกติ	Resistance : M1=4.6,4.6,4.6 Ω
2.4. ตารางเช็คอุณหภูมิถังน้ำและแอมป์ปกติหรือไม่	<input checked="" type="checkbox"/> ปกติ	<input type="checkbox"/> ไม่ปกติ	M2 =4.6,4.6,4.6 Ω
2.5. ตารางเช็คจำนวนหลอดแอมเพอร์ปกติหรือไม่	<input checked="" type="checkbox"/> ปกติ	<input type="checkbox"/> ไม่ปกติ	Current: I1=3.2,3.2,3.1 A
2.6. ตารางเช็คค่าจ. หลอดแอมเพอร์ปกติหรือไม่	<input checked="" type="checkbox"/> ปกติ	<input type="checkbox"/> ไม่ปกติ	I2 =3.4,3.3,3.4 A
2.7. ตารางเช็คอุปกรณ์ไฟฟ้าและจุดต่อสายภายในตู้	<input checked="" type="checkbox"/> ปกติ	<input type="checkbox"/> ไม่ปกติ	Insulation : M1>100 MQ
2.8. ตารางเช็คอุปกรณ์ป้องกัน ฟางหมวกติดหรือไม่	<input checked="" type="checkbox"/> ปกติ	<input type="checkbox"/> ไม่ปกติ	M2>100 MQ
2.9. เช็คลมในถังแรงดันปกติหรือไม่ และบันทึกค่า	<input checked="" type="checkbox"/> ปกติ	<input type="checkbox"/> ไม่ปกติ	PT = 50 Psi.
2.10. อุปกรณ์ต่างๆ เช่น วาล์ว ส่วนจ่าย, ท่อปิดหรือไม่	<input checked="" type="checkbox"/> ปกติ	<input type="checkbox"/> ไม่ปกติ	
<b>3. รายการการประเมินผลที่ต้องเปลี่ยนหรือซ่อม</b>			
3.1 สรุปผลการปฏิบัติการตรวจเช็ค	<input checked="" type="checkbox"/> ปกติ	<input type="checkbox"/> ไม่ปกติ (แจ้งช่าง)	
-สิ่งที่พบขณะตรวจเช็ค Pressure Switch -บันทึกเพิ่มเติมใน Pressure Tank 50 Psi.  <hr/> <hr/>			



วันที่ปฏิบัติงาน : 23 พฤษภาคม 2567

บริษัท : Sripanwa Management Co.,Ltd.

สถานที่ : Sri panwa

บุคคลติดต่อ : คุณเก่ง 084-746-5008

โทร : 076-37089

ติดต่อศูนย์บริการ : 076-390569

GRUNDEOS

Grundfos Service Center (Phuket Branch)

Tel : 076-390569

วันเริ่มทำสัญญา : 01 มกราคม 2567

วันสิ้นสุดสัญญา : 31 ธันวาคม 2567

ใบรายงานผลการตรวจเช็คและดูแลบำรุงรักษาประจำปี 2024

ครั้งที่ 1 / 2

1. ข้อมูลอุปกรณ์ และรายละเอียดเครื่องจักร

1.1 รายละเอียดชนิดและรุ่นของปั้มน้ำ : Hydro MPC-F 3xCR32-4-2 HQDE, B96122D12, มิเตอร์ PT1509

1.2 รายละเอียดของมอเตอร์ : Motor Grundfos

1.3 ข้อมูลทางไฟฟ้า (แรงดัน,กำลังไฟ,กระแส) : แรงดันไฟฟ้า 380 Volt, กำลังไฟฟ้า 7.5 kw, กระแสไฟฟ้าที่คิด 75.4 A

1.4 จำนวนชิ้นที่ติดตั้งในระบบ : จำนวนชิ้นน้ำ 3 Unit, Pressure Tank HydroLine BEV-500 L

1.5 ข้อมูลอุปกรณ์ป้องกันผู้ควบคุม : โวลติจ์ไฮดรอลิคติดตั้งค่า 8.9 Amp.

2. ข้อมูลรายละเอียดจากการตรวจเช็ค

2.1 ตรวจเช็ครายละเอียดปั้มน้ำ : ☒ ปกติ ☐ ไม่ปกติ Setpoint = 60 Psi.

2.2 ตรวจเช็คสายเคเบิลปั้มน้ำ : ☒ ปกติ ☐ ไม่ปกติ

2.3 ตรวจเช็คสายเคเบิลปั้มน้ำ : ☒ ปกติ ☐ ไม่ปกติ Voltage Supply = 395.398.395 V

2.4 วัดค่าแรงดันของมอเตอร์ปั้มน้ำ : ☒ ปกติ ☐ ไม่ปกติ

2.5 วัดค่าแรงดันของมอเตอร์ปั้มน้ำ : ☒ ปกติ ☐ ไม่ปกติ Resistance : M1=16.171.6 Ω

2.6 ตรวจเช็คกระแสของมอเตอร์ปั้มน้ำ : ☒ ปกติ ☐ ไม่ปกติ M2=171.61.6 Ω

2.7 ตรวจเช็คอุณหภูมิของมอเตอร์ปั้มน้ำ : ☒ ปกติ ☐ ไม่ปกติ M3=173.71.7 Ω

2.8 ตรวจเช็คอุณหภูมิของมอเตอร์ปั้มน้ำ : ☒ ปกติ ☐ ไม่ปกติ Current : I1=6.16.2.61 A

2.9 วัดแรงดันไฟฟ้าที่ปั้มน้ำ : ☒ ปกติ ☐ ไม่ปกติ I2=5.9.6.0.6.0 A

2.10 ตรวจเช็คอุณหภูมิของปั้มน้ำ : ☒ ปกติ ☐ ไม่ปกติ I3=5.8.5.5.6.0 A

2.11 ตรวจเช็คอุณหภูมิของปั้มน้ำ : ☒ ปกติ ☐ ไม่ปกติ Insulation : M1>100 MΩ

2.12 สภาพปะปน, เกล็ดหิน, คราบ : ☒ ปกติ ☐ ไม่ปกติ M2>100 MΩ

2.13 ปิดกั้นปั้มน้ำแรงดันปั้มน้ำ : ☒ ปกติ ☐ ไม่ปกติ M3>100 MΩ

2.14 อุปกรณ์อื่นๆ : ☒ ปกติ ☐ ไม่ปกติ PT = 48 Psi.

3. รายการอะไหล่ที่ต้องเปลี่ยนหรือซ่อม

3.1 สรุปผลการซ่อมแซม : ☒ ปกติ ☐ ไม่ปกติ

ข้อมูลการทำงานของปั้มน้ำ : P1 = 7.070 h., P2 = 7.086 h., P3 = 7.064 h.

-On-Off 25%, Min Pressure 20 Psi, Max Pressure 75 Psi.

-ลมใน Pressure Tank มากเกินไป วัดค่าได้ 52 Psi. ทำการปรับเป็น 48 Psi.



เอกสารแนบที่ 10

หนังสือการตอบรับการซ่อมพยพหนีไฟ

---





บริษัท ชานโต เซฟตี้ จำกัด (สำนักงานใหญ่)

189/2 ม.10 ถ.ตรัง-ปะเหลียน ต.โคกหล่อ อ.เมือง จ.ตรัง 92000

เลขประจำตัวผู้เสียภาษี : 0925558000122

เบอร์โทร : 075-572123 เบอร์แฟกซ์ : 075-572072

### หนังสือตอบรับการฝึกอบรม

หน่วยงาน / บริษัท / ห้าง / ร้าน \_\_\_\_\_ วันที่ \_\_\_\_\_ เดือน \_\_\_\_\_ พ.ศ. \_\_\_\_\_ 2566  
ประเภทของกิจการ \_\_\_\_\_ (ร้านขายยา) \_\_\_\_\_  
ที่อยู่เลขที่ \_\_\_\_\_ ซอย \_\_\_\_\_ ถนน \_\_\_\_\_ หมู่ที่ \_\_\_\_\_ 8  
แขวง/ตำบล \_\_\_\_\_ เขต/อำเภอ \_\_\_\_\_ จังหวัด \_\_\_\_\_  
รหัสไปรษณีย์ \_\_\_\_\_ โทรศัพท์ \_\_\_\_\_ มือถือ \_\_\_\_\_  
ผู้ประสานงาน \_\_\_\_\_ ตำแหน่ง LP Manager E-mail : security@sanipanna.com

\* ชื่อ-ที่อยู่ของกิจการที่กรอกข้างบน ต้องเป็นชื่อ-ที่อยู่ที่จะทำการฝึกอบรม พร้อมแนบแผนที่มาได้ด้วย

ขอตอบรับการดำเนินการฝึกอบรมของบริษัท ชานโต เซฟตี้ จำกัด ในการเข้าไปทำการฝึกอบรมหลักสูตร

การดับเพลิงขั้นต้น	ฝึกซ้อมดับเพลิงและฝึกซ้อมอพยพหนีไฟ
ในวันที่ 4 กันยายน 2566	ในวันที่ 5 กันยายน 2566
กำหนดเวลาเข้าฝึกอบรม เวลา 08.00-16.30 น.	กำหนดเวลาเข้าฝึกซ้อม
หรือเวลา _____ น.	เวลา 15.00 - 16.00 น.
จำนวนผู้เข้าฝึกอบรม <input type="checkbox"/> 1-20 คน	เวลา _____ น.
<input type="checkbox"/> 20-40 คน	เวลา _____ น.
<input checked="" type="checkbox"/> 40-60 คน	เวลา _____ น.
ห้องอบรม ภาคทฤษฎี	
ชุดโปรเทคเตอร์ <input checked="" type="checkbox"/> มี <input type="checkbox"/> ไม่มี	-แผนการดับเพลิงและแผนอพยพหนีไฟของสถานประกอบการ
ชุดเครื่องเสียง <input checked="" type="checkbox"/> มี <input type="checkbox"/> ไม่มี	<input checked="" type="checkbox"/> มี <input type="checkbox"/> ไม่มี

กรณีฝึกอบรม 2 หลักสูตรใน 1 วัน

ในวันที่ \_\_\_\_\_

☐ ฝึกดับเพลิงขั้นต้น ตั้งแต่เวลา 07.00-15.00 น. ฝึกซ้อมอพยพหนีไฟ ตั้งแต่เวลา 15.00-18.00 น.

☐ ฝึกดับเพลิงขั้นต้น ตั้งแต่เวลา 08.00-16.00 น. ฝึกซ้อมอพยพหนีไฟ ตั้งแต่เวลา 16.00-19.00 น.

☐ ฝึกดับเพลิงขั้นต้น ตั้งแต่เวลา..... น. ฝึกซ้อมอพยพหนีไฟ ตั้งแต่เวลา ..... น.

กรุณายืนยันเอกสารแบบตอบรับนี้กลับมาที่บริษัทฯ

โดยส่งมาทางมาทางอีเมล transanto@hotmail.com หรือแฟกซ์เอกสารมาที่เบอร์ 075-572072 ก่อนฝึกอบรมล่วงหน้าไม่น้อยกว่า 10 วันทำการ และ/หรือหากท่านมีความประสงค์จะขอเลื่อนหรือยกเลิกกำหนดการฝึกอบรม ท่านจะต้องแจ้งให้ทางบริษัทฯ ทราบล่วงหน้าไม่น้อยกว่า 10 วันทำการ นับจากวันที่ก่อนฝึกอบรมจริง

\*\*\*มีฉะนั้น ทางบริษัทฯ จะถือว่าท่านยืนยันยอมรับตามกำหนดการดังกล่าว \*\*\*

( การเลื่อนหรือยกเลิกการฝึกอบรมให้โทรแจ้งกับบริษัทฯ โดยตรงเท่านั้น โทร.083-0074470 )

บริษัท ชานโต เซฟตี้ จำกัด

ลงชื่อ นายสมเกียรติ เลเชพาณิชกุล  
ตำแหน่ง เจ้าหน้าที่ประสานงานฝึกอบรม  
โทร. 083 - 0074470  
E-mail : transanto@hotmail.com

# Fire Evacuation Plan

